

MAPA DO CELÓW PROJEKTOWYCH

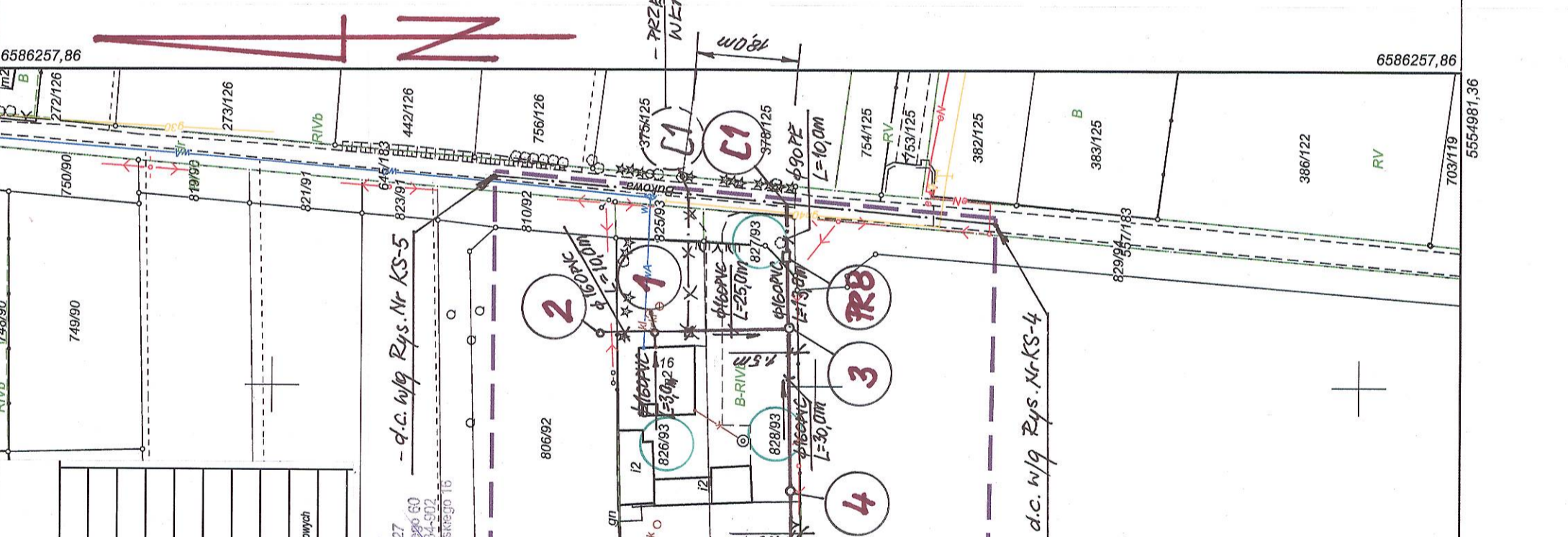
Oznaczenie kancelaryjne zgłoszenia roboty geodezyjnej	G-GO. 6640.8.76.2013
Nazwa miejscowości	Chełm Śląski, w rejonie ul. Bukowej
Jednostka ewidencyjna	241405_2_Chełm Śląski
Obręb ewidencyjny	241405_2_0001_Chełm Śląski
Skala mapy	1:1000
Nazwa układu współrzędnych prostokątnych płaskich	2000/18
Nazwa układu wysokości	Konuszki 86
Zakres aktualizacji	Mapa sporządzona bez ustalenia obciążen gruntowych 16 maja 2013 r.
Informacje o służebnościach gruntowych	
Data opracowania mapy	

GEODETA BAJÓR JERZY
 43-009 JAWORZNO, Al. Piłsudskiego nr 60
 tel./fax: (0-32) 616 61 37; tel. 0-602 239 49 02
 32-512 JAWORZNO, ul. J. Piłsudskiego 60
 NIP: 632-000-45-28; REGON: 71114831
 tel./fax (0-32) 167 13 13; tel. 0-602 284 902
 e-mail: geoinwestbajor@poczta.onet.pl
 81192

STAROSTA BIERUŃSKO-LĘDZIŃSKI
 43-155 BIERUŃ, ul. św. Kingi 1
 Na podstawie art. 218 § 1 w związku z art. 217 § 2 pkt. 2
 ustawy z dnia 14 czerwca 1960 r. - Kodeks postępowania
 administracyjnego (t.j. Dz. U. z 2000 roku, Nr 98, poz. 1071,
 ze zm.) zaświadcza się, że w obszarze oznaczonym
 linią dokonano aktualnego pomiaru
 zasadniczej. Dokumenty z pomiaru
 przyjęto do zasobu powiatowego w dniu 7.06.2013
 i zaewidencjonowano pod nr C-GO.6640.8.76.13

Niniejsza mapa może służyć do celów projektowych.
 Projektowane obiekty budowlane wymagające
 pozwolenia na budowę podlegają wytyczeniu i
 inwentaryzacji powykonawczej przez jednostki
 uprawnione do wykonywania prac geodezyjnych.

2013-06-12 z up. STAROSTY
 mgr inż. Agata Szlachetk-Bąk



STAROSTWO POWIATOWE W BIERUNIU STAROSTWO POWIATOWE
 w Bieruniu
 43-155 BIERUŃ, ul. św. Kingi 1
 -4-

Na podstawie art. 218 § 1 w związku z art. 217 § 2 pkt. 2
 ustawy z dnia 14 czerwca 1960 r. - Kodeks postępowania
 administracyjnego (t.j. Dz. U. z 2000 roku, Nr 98, poz. 1071,
 ze zm.) zaświadcza się, że w obszarze oznaczonym
 linią dokonano aktualnego pomiaru
 zasadniczej. Dokumenty z pomiaru
 przyjęto do zasobu powiatowego w dniu 7.06.2013
 i zaewidencjonowano pod nr C-GO.6640.8.76.13

Mapa do celów projektowych, dotycząca: **siatki kanalizacji sanitarnej i obrotowej**
 w terenach objętych planem zagospodarowania terenu nr D

Wraz z załącznikami: **projekt kanalizacji sanitarnej i obrotowej**

Wnioskodawca: **Spółdzielnia Mieszkaniowa "Słoneczny"**

15.07.2013
 (sygn. opinii) 25.07.2013
LEGBENDA
 (miejscowość i data)

PROJ. KAN. SANITARNA GRWITACYJNA
PROJ. KAN. SANITARNA PODCIŚNIENIOWA
PROJ. KAN. SANITARNA CIŚNIENIOWA
PROJ. KAN. SANITARNA GRW. - obj. Projektem
 Podstawowym, uzgodnioną Opinią ZUD nr78/2007
PROJ. KAN. SANITARNA PODCIŚNIENIOWA
 obj. Projektem Podst., uzg. Opinią ZUD nr78/2007
PROJ. KAN. SANITARNA CIŚNIENIOWA
 obj. Projektem Podst., uzg. Opinią ZUD nr78/2007
 - Anulowana Trasa uzgodniona Opinią ZUD nr78/2007
ISTNIEJĄCY WODOCIĄG BYT. - GOSP. I.P.POŻ.
ISTNIEJĄCY GAZOCIĄG
ISTNIEJĄCA LINIA ENERG. NAPONIETRZNA
ISTNIEJĄCY KABEL ENERGETYCZNY
ISTNIEJĄCY KABEL TELETECHNICZNY
ISTNIEJĄCA KANALIZACJA SANITARNA
GRANICE DZIAŁEK GRUNTU
 - NUMERY INDYWIDUALNE DZIAŁEK GRUNTU

JAN SZCZEPANIEK
 Upr. bud. nr 299/81, 72/94
 PROJEKTOWO - WYKONAWCZE
 Zewn. Sieci wod. - kan., gazowych i ciepłych tel. 048/ (032)2174543
 43-100 Tychy
 ul. Flamingów 26

OBIEKT: **KANALIZACJA SANITARNA**
 / AKTUALIZACJA / rej. ul. PODLUŻE I CHELMSKIEJ
 MIEJSCOWOŚĆ: **CHELM ŚLĄSKI**
 NAZWA RYS.: **PROJEKT**
 ZAGOSPODAROWANIA TERENU NR D
 SKALA: **1 : 1 000**
 RYS. NR
ZAL. 4D

JAN SZCZEPANIEK
 Upr. bud. do proj. i kier. robót w zakresie wew. i zewn. sieci wod.-kan., gazowych i ciepłych
 Nr 499/81, 72/94
 Sł.O.I.I.B. Katowice NR SKL/IS/7496/02
 43-100 TYCHY, ul. Flamingów 26
 tel. 32 217 45 43, 609041599