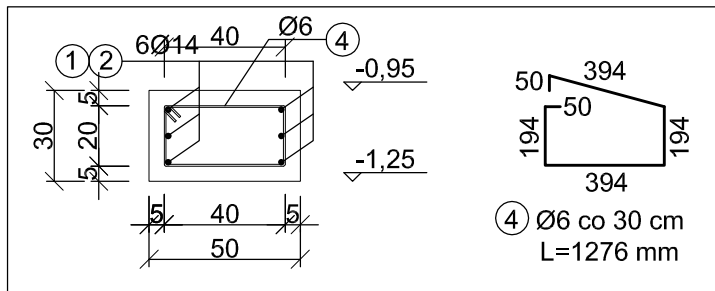


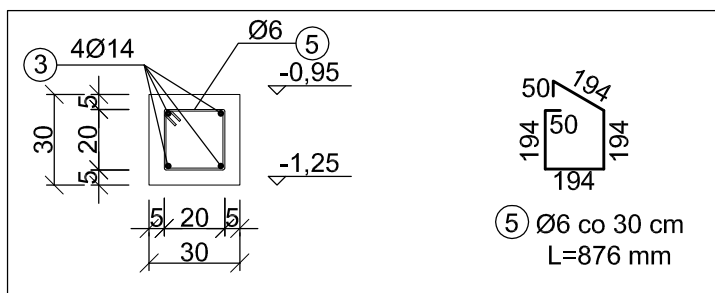
PRZEKRÓJ 1.-1.  
skala 1:25



ZESTAWIENIE STALI ZBROJENIOWEJ  
- FUNDAMENTY

Nr pręta	Średnica mm	Długość wkładek m	Liczba ogólna sztuk	Długość ogólna	
				B500SP Ø12	St3SX Ø6
1	12	6.13	12	73.56	
2	12	5.63	12	67.56	
3	12	7.67	8	61.36	
4	6	1.28	66		84.48
5	6	0.88	36		31.68
Długość ogólna wg średnic [m]				202,48	116,16
Masa 1m prętów [kg]				0.888	0.222
Masa prętów wg średnic [kg]				179,80	25,79
Masa wg rodz. stali [kg]				179,80	25,79
Masa całkowita [kg]				205,6	

PRZEKRÓJ 2.-2.  
skala 1:25



Beton: C20/25 (B25)

Stal:

- zbrojeniowa AIII N (B500SP) Ø12mm

- montażowa A-I (St3SX) Ø6mm

otulina: 50mm



**FIRMA USŁUGOWA "MTX"**  
Mariusz Kolberg 43-173 Łaziska Górne ul. Tuwima 13a

tel. 032 323-81-00, 0-501-767-133, 513-060-946; fax. 032 323-81-70 e-mail: kolmario@interia.pl

Inwestor/ Właściciel:	Gmina Chełm Śląski, ul. Konarskiego 2, 41-401 Chełm Śląski, woj. śląskie.		
Lokalizacja inwestycji:	dz. nr 609/45, ul. Podłuże; 41-401 Chełm Śląski, woj. śląskie.		
Branża:	KONSTRUKCYJNA	Stadium:	PROJEKT
Projektant:	mgr inż. Mariusz KOLBERG uprawnienia nr 8/2000 w specjalności konstrukcyjno-budowlanej		Podpis:
Sprawdzający:	tech. Jan SZCZEPANEK uprawnienia nr 72/94 w specjalności Instalacyjnej		Data:
Temat:	PROJEKT BUDOWLANO-WYKONAWCZY KANALIZACJI SANITARNEJ PODCIŚNIENIOWO-CIŚNIENIOWEJ W CHEŁMIE ŚLĄSKIM W REJONIE UL. CHEŁMSKA-PODLUŻE BUDYNEK POMPOWNI PRÓŻNIOWO-TŁOCZNEJ PPT		
Nazwa rysunku:	ZBROJENIE FUNDAMENTÓW		Nr rys.:Skala: 1:50
			B.-8