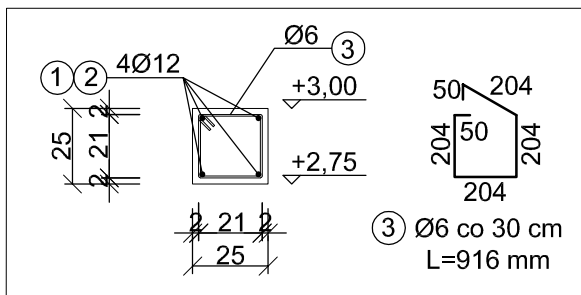


ZESTAWIENIE STALI ZBROJENIOWEJ
- WIENIEC

PRZEKRÓJ 1.-1.
skala 1:25



Nr pręta	Średnica mm	Długość wkładek m	Liczba ogólna sztuk	Długość ogólna	
				B500SP Ø12	St3SX Ø6
1	12	5.70	8	45.60	
2	12	5.20	8	41.60	
3	12	0.92	66		60.72
Długość ogólna wg średnic [m]				87.20	60.72
Masa 1m prętów [kg]				0.888	0.222
Masa prętów wg średnic [kg]				77,43	13.48
Masa wg rodz. stali [kg]				77,43	13.48
Masa całkowita [kg]				90,9	

Beton: C20/25 (B25)
Stal:
- zbrojeniowa AIII N (B500SP) Ø12mm
- montażowa A-I (St3SX) Ø6mm
otulina: 20mm



FIRMA USŁUGOWA "MTX"
Mariusz Kolberg 43-173 Łaziska Górne ul. Tuwima 13a
tel. 032 323-81-00, 0-501-767-133, 513-060-946; fax. 032 323-81-70 e-mail: kolmario@interia.pl

Investor/ Właściciel:	Gmina Chełm Śląski, ul. Konarskiego 2, 41-401 Chełm Śląski, woj. śląskie.		
Lokalizacja inwestycji:	dz. nr 609/45, ul. Podłuże; 41-401 Chełm Śląski, woj. śląskie.		
Branża:	KONSTRUKCYJNA	Stadium:	PROJEKT
Projektant:	mgr inż. Mariusz KOLBERG uprawnienia nr 8/2000 w specjalności konstrukcyjno-budowlanej		Podpis:
Sprawdzający:	tech. Jan SZCZEPANEK uprawnienia nr 72/94 w specjalności Instalacyjnej		Data:
Temat:	PROJEKT BUDOWLANO-WYKONAWCZY KANALIZACJI SANITARNEJ PODCIŚNIENIOWO-CIŚNIENIOWEJ W CHEŁMIE ŚLĄSKIM W REJONIE UL. CHEŁMSKA-PODLUŻE BUDYNEK POMPOWNI PRÓŻNIOWO-TŁOCZNEJ PPT		05.2013
Nazwa rysunku:	ZBROJENIE WIEŃCA		Nr rys.:Skala: 1:50
			B.-10