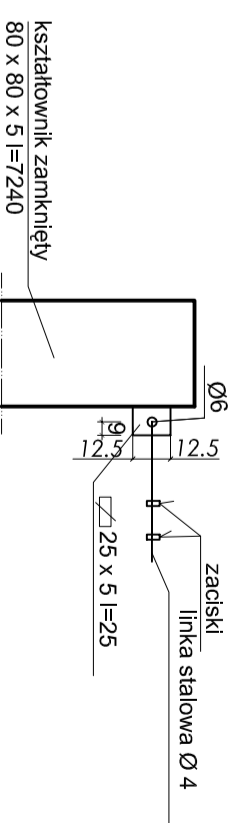
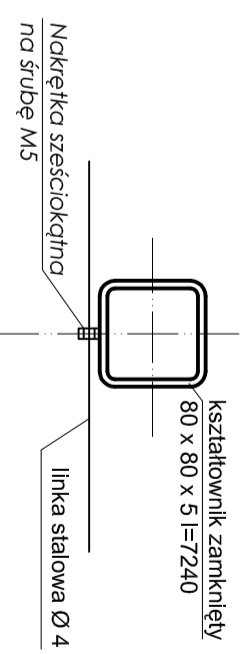


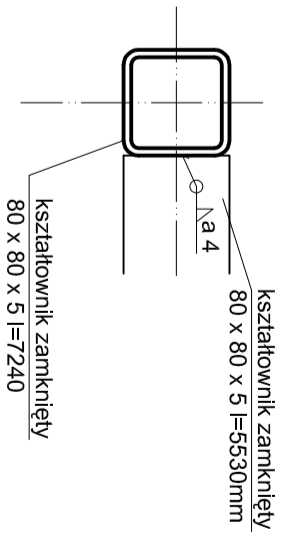
WIDOK A - A



SZCZEGÓŁ B  
skala 1:5



SZCZEGÓŁ C  
skala 1:5



1. Do zawieszania i naprężania siatek zastosować linkę stalową, ocykowaną o średnicy  $\varnothing 4$  mm, zakończoną obustronnie pętlami wyposażonymi w kusze i śrubę rymską
2. Do obciążenia dolnej krawędzi siatki zastosować linkę ołowianą - ciężar: 200 g/mb umieszczoną w tasme zamocowanej do siatki

Do zawieszania siatki na lince zastosować kilka nylonowe ułatwiające przesuwanie siatki

Projektant zezwala na zastosowanie innych rozwiązań o parametrach nie gorszych niż przyjęte w projekcie.

TYTUŁ RYSUNKU		NADZISKO	UPRAWNIENIA	DATA	PODPIS
ASYSTENT	mgr inż. arch. Adam POCHWAŁSKI			V 2014	<i>[Signature]</i>
ASYSTENT	mgr inż. Andrzej ANDRZEJCZO			V 2014	<i>[Signature]</i>
ASYSTENT	Magdalena JURCZAK			V 2014	<i>[Signature]</i>
ASYSTENT	mgr inż. Agnieszka PRZYBYLSKA			V 2014	<i>[Signature]</i>
PROJEKTANT	mgr inż. inż. Izabela MAJER			V 2014	<i>[Signature]</i>
PROJEKTANT	mgr inż. Paweł ZAWODNY			V 2014	<i>[Signature]</i>
INSTALACJA ELEKTRYCZNYCH	mgr inż. Marek KRZEWIEN			V 2014	<i>[Signature]</i>
PROJEKTANT	mgr inż. Dariusz MAJER			V 2014	<i>[Signature]</i>

**PIŁKOCHYT 6,0m**

OBIEKT: BOJSKO SPORTOWE WRAZ Z SKATERPARKIEM W CHELMIE ŚLĄSKIM PRZY UL. TECHNIKOW NR DZIAŁKI 576/127

INWESTOR: GMINA CHELM ŚLĄSKI UL. KONARSKIEGO 2, 41-403 CHELM ŚLĄSKI

SKALA: 1:25  
1:5  
S-3

**"KOSZT-BUD"**  
Dariusz MAJER  
44-190 KNURÓW  
UL. DWORCOWA 10/3

**KOSZT-BUD**  
ZAKŁAD USTUG  
PROJEKTOWO-KONSTRUKCYJNYCH  
I NADZORU INWESTYCYJNEGO  
Dariusz Majer