



**POLSKA**  
**SPÓŁKA GAZOWNICTWA**

Polska Spółka Gazownictwa sp. z o.o.  
Oddział Zakład Gazowniczy w Zabrzu  
ul. Szczęść Boże 11, 41-800 Zabrze  
tel. 32 398 50 00, faks 32 271 78 01

**Dział Zarządzania Majątkiem Sieciowym**  
**Sekcja Ewidencji Majątku i Uzgodnień**

tel. 32 398 49 11  
faks 32 398 52 11  
justyna.galka@zabrze.psgaz.pl

"ŁG ROAD" Łukasz Gmyrek  
Nadzór Inwestorski  
i Projektowanie Dróg  
ul. Wyzwolenia 45 F  
41-407 Imielin

Wasz znak:  
Nasz znak: PSGZA.ZMSM.763.385.18/GP/IZ

Zabrze, dn. 6.12.2018r

Dot.: wydania warunków technicznych dla przebudowy istniejącego gazociągu i przyłączy gazu średniego ciśnienia w związku z przebudową drogi gminnej ul. Osada wraz z budową chodnika jednostronnego, odwodnienia przebudowy zjazdów na odcinku od skrzyżowania ul. Chełmskiej DW 934 do skrzyżowania z ul. Osada drogą powiatową w Chełmie Śląskim.

Szanowny Panie,

W odpowiedzi na Pana pismo z dnia 30.10.2018 r. w sprawie jak w tytule informujemy, iż na załączonych planach potwierdzamy przebieg czynnej sieci gazowej **średniego ciśnienia (PE)**.

Planowana przebudowa drogi gminnej koliduje z istniejącą siecią gazową i przyłączami gazu, które należy przebudować. W związku z powyższym wyrażamy zgodę na przebudowę gazociągu i przyłączy gazu.

W celu przebudowy gazociągu i przyłączy gazu należy opracować dokumentację techniczną przez uprawnionego projektanta. Dokumentację należy przedstawić do uzgodnienia w Polskiej Spółce Gazownictwa sp. z o.o. Oddział Zakład Gazowniczy w Zabrzu, ul. Szczęść Boże 11 w Zabrzu.

Wszelkie koszty związane z wykonaniem dokumentacji technicznej i przebudową gazociągu i przyłączy gazu ponosi Wnioskodawca zadania.

W załączeniu warunki techniczne dla przebudowy gazociągu i przyłączy gazu, które należy dołączyć do projektu przebudowy.

**Wydane warunki są ważne przez okres 2 lat od daty wystawienia niniejszego pisma.**

Fakturę za wydanie warunków technicznych prześlemy w terminie późniejszym.

Załączniki: - 1 plan,  
              - warunki techniczne;  
Kopia: - Gazownia w Tychach;  
          - a/a.

KIEROWNIK  
Dział Zarządzania Majątkiem Sieciowym  
Z poważaniem  
Andrzej Rudzki

Polska Spółka Gazownictwa sp. z o.o., ul. Krucza 6/14, 00-537 Warszawa  
Oddział Zakład Gazowniczy w Zabrzu, ul. Szczęść Boże 11, 41-800 Zabrze  
KRS 0000374001, Sąd Rejonowy dla m. st. Warszawy w Warszawie, XII Wydział Gospodarczy KRS  
NIP 5252496411, REGON 142739519. Kapitał Zakładowy: 10 488 917 050 zł  
www.psgaz.pl





## WARUNKI TECHNICZNE

ZMS/8/2017/1/1

**Budowy/Przebudowy/Remontu gazociągu i/lub istn. przyłączy podwyższonego średniego z PE do 1,0 MPa /średniego (stal/PE)/niskiego (stal/PE) ciśnienia**

Załącznik nr 1 do Instrukcji Wydawania Warunków Technicznych budowy, przebudowy i remontu sieci gazowych

Polska Spółka Gazownictwa sp. z o.o.  
Oddział Zakład Gazowniczy w Zabrze

Data wydania: 6.12.2018 r.

Dział Zarządzania Majątkiem  
.....Sieciowym.....

Pieczęć jednostki wydającej Warunki Techniczne

## WARUNKI TECHNICZNE

Przebudowy istniejącego gazociągu i przyłącza gazu (stal, PE) średniego ciśnienia w związku z przebudową drogi gminnej ul. Osada wraz z budową chodnika jednostronnego, odwodnienia przebudowy zjazdów na odcinku od skrzyżowania ul. Chełmskiej DW 934 do skrzyżowania z ul. Osada drogą powiatową w Chełmie Śląskim.

Nr PSGZA.ZMSM.763.385.18/GP/IZ

### I. CHARAKTERYSTYKA OBIEKTU

Miejscowość/Gmina / dzielnica **Chełm Śląski**

Ulica / nr działki / inne określenia miejsca: **Osada WD 934**

Jednostka eksploatująca: **Oddział Zakład Gazowniczy w Zabrze, Gazownia w Tychach**

Rodzaj paliwa gazowego wg grupy ( PN-C 04750, PN-C-04753):

E     LW     LS     inny: .....

Informacja dodatkowa: *brak*

### II. STAN ISTNIEJĄCY OBIEKTU (dot. Przebudowy/Remontu\*)

Ciśnienie (MOP): 0,5 MPa


#### a. Gazociąg\*:

- Odcinek **G1.1- G.1.2** / Dz 63 / PE / ok. 16,0 m / 1994 r;  
Średnica i materiał, Długość, Rok budowy, Inne

#### b. Przyłącza\*:

- Przyłącze : **G2.1- G.2.2** / Dz 25 / PE / ok. 17,0 m / 1994 r;
- Przyłącze : **G3.1- G.3.2** / Dz 25 / PE / ok. 14,0 m / 1994 r;

Średnica i materiał, Długość, ilość

	<b>WARUNKI TECHNICZNE</b> <b>Budowy/Przebudowy/Remontu gazociągu i/lub istn. przyłączy podwyższonego średniego z PE do 1,0 MPa /średniego (stal/PE)/niskiego (stal/PE) ciśnienia</b> Załącznik nr 1 do Instrukcji Wydawania Warunków Technicznych budowy, przebudowy i remontu sieci gazowych	ZMS/8/2017/1/1
---	---	----------------

**c. Punkty gazowe do 10 m<sup>3</sup>/h\***

- Punkt/y gazowy/e – nie dotyczy

Lokalizacja, Gazomierz, Reduktor, Ilość, inne

### III. STAN DOCELOWY OBIEKTU

Ciśnienie (MOP): 0,5 MPa

**a. Gazociąg\*:**

- Odcinek **G1.1- G.1.2** / Dz 63 / PE;

Średnica i materiał, Długość, Rok budowy, Inne

**b. Przyłącza\*:**

- Przyłącze : **G2.1- G.2.2** / Dz 25 / PE / ok. 20,0 m;
- Przyłącze : **G3.1- G.3.2** / Dz 25 / PE / ok. 15,0 m;

Średnica i materiał, Długość, ilość

**c. Punkty gazowe do 10 m<sup>3</sup>/h\***

- Punkt/y gazowy/e – nie dotyczy

Lokalizacja, Gazomierz, Reduktor, Ilość, inne

**d. Zalecenia dot. miejsc włączeń i prac przełączeniowych:**


*planowane miejsca włączeń i przełączeń zaznaczono na załączonej mapie poglądowej. Dla każdego miejsca włączenia należy przewidzieć odpowiednią przestrzeń do wykonania prac, w przypadku braku miejsca wg. Załączonej mapy poglądowej należy dobrać inne miejsce wykonania włączenia umożliwiające jego fizyczna realizację. Zaleca się dobór metody włączenia do istniejącej sieci nie powodujące ograniczenia przepływu gazu. Włączenia będą wykonywane przez Gazownię po uprzednim wykonaniu odpowiedniego wykopu przez firmę wykonującą w/w zadanie. Gazociągi źródłowe to : PE.*

*Projektowany odcinek gazociągu **G1.1 –G1.2** należy włączyć do istniejącej sieci gazowej Dz 63 PE oraz nowe odcinki przyłączy tj.: **G2.1- G2.2** oraz **G3.1 – G3.2** należy włączyć do istniejących przyłączy Dz 25 PE.*

**e. Zalecenia dot. armatury: – brak**

**f. Informacja dodatkowa:**

- *Przyjęcie do eksploatacji przez PSG sp. z o.o. Oddział Zakład Gazowniczy w Zabrze, przebudowanego gazociągu nastąpi po pozytywnym odbiorze*

	<b>WARUNKI TECHNICZNE</b> <b>Budowy/Przebudowy/Remontu gazociągu i/lub istn. przyłączy podwyższonego średniego z PE do 1,0 MPa /średniego (stal/PE)/niskiego (stal/PE) ciśnienia</b> Załącznik nr 1 do Instrukcji Wydawania Warunków Technicznych budowy, przebudowy i remontu sieci gazowych	ZMS/8/2017/1/1
---	---	----------------

*i podpisaniu protokołu odbioru końcowego oraz protokołu włączenia do eksploatacji sieci gazowej.*

- *W przypadku konieczności wykonania prac gazoniebezpiecznych, prace te należy zgłosić w Aplikacji Zgłaszania Prac Gazoniebezpiecznych (ZPG) zgodnie z obowiązującymi w PSG sp. z o.o. regulacjami w tym zakresie. Brak dostępu do Aplikacji lub problemy ze zgłoszeniem prac gazoniebezpiecznych należy zgłosić na adres e-mail: [zpg.pomoc@psgaz.pl](mailto:zpg.pomoc@psgaz.pl).*

## IV. WYMAGANIA DOTYCZĄCE REALIZACJI

### 1. Wymagania ogólne

*Gazociąg i przyłącza gazowe należy projektować zgodnie z wymaganiami określonymi w Rozporządzeniu Ministra Gospodarki z dnia 26 kwietnia 2013 r. w sprawie warunków technicznych, jakim powinny odpowiadać sieci gazowe i ich usytuowanie (Dz. U. z 2013 r. poz. 640) oraz Rozporządzeniu Ministra Infrastruktury z dnia 12 kwietnia 2002 r. w sprawie warunków technicznych, jakim powinny odpowiadać budynki i ich usytuowanie z późniejszymi zmianami (tekst jednolity Dz. U. z 2015 r. poz. 1422) .*

*Gazociągi i przyłącza gazowe powinny być budowane z zastosowaniem wyrobów budowlanych wprowadzonych do obrotu zgodnie z wymaganymi Ustawy z dnia 16 kwietnia 2004 r. o wyrobach budowlanych (tekst jednolity Dz. U. z 2016 r. poz. 1570) i być oznakowane oznakowaniem CE lub znakiem budowlanym B zgodnie z art. 5 ww. ustawy.*

*Szczegółowego doboru rur należy dokonać uwzględniając optymalizację kosztów zadania, przy zachowaniu wymaganych współczynników bezpieczeństwa.*

### 2. Wymagania dot. przekwalifikowania istniejących gazociągów i przyłączy\*

*Istniejącą sieć gazową podlegającą wymianie należy przewidzieć do likwidacji majątkowej. Pozostałą w gruncie sieć gazową należy zaewidencjonować w zasobach geodezyjnych jako nieczynną.*


### 3. Wymagania dot. technologii budowy (wykop otwarty, relining, inne – opisać\*)

*Podstawowym sposobem ułożenia sieci gazowej jest wykop otwarty. W zależności od uzyskanych zgód właścicieli terenu przez który ma przebiegać sieć gazowa należy zastosować technologie układania gazociągów zgodnie z uzyskanymi zgodami, pozwoleniami, uzgodnieniami.*

### 4. Gazociągi i przyłącza z PE \*

*Gazociągi i przyłącza z PE należy projektować i wykonywać zgodnie z regulacją PSG „Zasady projektowania, budowy i napraw polietylenowych sieci gazowych”.*

### 5. Gazociągi i przyłącza stalowe. Wymagania z zakresu spawalnictwa\*:

	<b>WARUNKI TECHNICZNE</b> <b>Budowy/Przebudowy/Remontu gazociągu i/lub istn. przyłączy podwyższonego średniego z PE do 1,0 MPa /średniego (stal/PE)/niskiego (stal/PE) ciśnienia</b> Załącznik nr 1 do Instrukcji Wydawania Warunków Technicznych budowy, przebudowy i remontu sieci gazowych	ZMS/8/2017/1/1
---	---	----------------

Gazociągi i przyłącza stalowe należy projektować i wykonywać zgodnie z regulacją PSG „Zasady budowy, technologii spajania i napraw stalowych sieci gazowych”.

## 6. Ochrona przeciwkorozyjna\*

### a. Ochrona bierna\*

- Ochronę bierną należy projektować i wykonywać zgodnie z regulacją PSG „Zasady projektowania i budowy ochrony przeciwkorozyjnej stalowych sieci gazowych”.
- Rodzaj powłoki izolacyjnej na części liniowej gazociągu (typ/rodzaj) **brak**
- Rodzaj powłoki izolacyjnej na połączeniach spawanych (typ/rodzaj): *izolacja klasa C30*
- Rodzaj powłoki izolacyjnej na armaturze (typ/rodzaj) *izolacja fabryczna producenta*
- kryteria odbiorowe powłoki izolacyjnej *badanie poroskopowe zgodności z obowiązującymi regulacjami.*

### b. ~~Ochrona katodowa\*~~

- ~~Ochronę katodową należy projektować i wykonywać zgodnie z regulacją PSG „Zasady projektowania i budowy ochrony przeciwkorozyjnej stalowych sieci gazowych”.~~
- ~~wg odrębnych Warunków Technicznych do Projektowania dla Przebudowy/Remontu Sieci Gazowej Poprzez Montaż/Remont Systemu Ochrony Katodowej (Załącznik 5)\*~~

## 7. Wymagania w zakresie stosowanych wyrobów

- *Obiekty powinny być budowane z zastosowaniem wyrobów budowlanych wprowadzonych do obrotu zgodnie z wymaganiami Ustawy z dnia 16 kwietnia 2004r. o wyrobach budowlanych (Dz. U. 2014, poz. 883) i oznakowanych znakiem CE lub znakiem budowlanym B zgodnie z § 5 ustawy o wyrobach budowlanych.*
- *Własności materiałowe i wytrzymałościowe wyrobów budowlanych powinny być potwierdzone w dokumentach kontroli, świadectwie odbioru 3.1 zgodnie z PN-EN 10204 Wyroby metalowe - Rodzaje dokumentów kontroli.*
- *Wyroby budowlane, które są objęte normami zharmonizowanymi z właściwą dyrektywą lub są zgodne z wydaną dla nich europejską oceną techniczną oprócz ww. dokumentów kontroli powinny mieć dołączoną deklarację zgodności sporządzoną przez producenta lub jego upoważnionego przedstawiciela.*

## 8. Wymagania dla dokumentacji projektowej

*Dokumentacja musi spełniać wymagania:*

- *Ustawy prawo budowlane (tekst jednolity Dz. U. z 2016 r. poz. 290),*
- *Rozporządzenia Ministra Transportu, Budownictwa i Gospodarki Morskiej z dnia 25 kwietnia 2012 r. w sprawie szczegółowego zakresu i formy projektu budowlanego (Dz.U. z 2012 r. poz. 462 z późn. zm.),*
- *Rozporządzenia Ministra Infrastruktury z dnia 2 września 2004 r. w sprawie szczegółowego zakresu i formy dokumentacji projektowej, specyfikacji technicznych wykonania i odbioru robót budowlanych oraz programu funkcjonalno-użytkowego (tekst jednolity Dz. U. z 2013 r. poz. 1129)*

**Budowy/Przebudowy/Remontu gazociągu i/lub istn. przyłączy podwyższonego średniego z PE do 1,0 MPa /średniego (stal/PE)/niskiego (stal/PE) ciśnienia**

Załącznik nr 1 do Instrukcji Wydawania Warunków Technicznych budowy, przebudowy i remontu sieci gazowych

Wymagana wersja elektroniczna dokumentacji winna być zgodna i tożsama z dokumentacją papierową. Elektroniczna wersja całości dokumentacji powinna być zeskanowana do pliku pdf w rozdzielczości 300 dpi w trybie kolorowym, natomiast wszystkie opracowania graficzne dodatkowo powinny być przygotowane w formatach shp i dxf (wzorcowe pliki shp dostępne są w Dział Zarządzania Majątkiem Sieciowym, Zabrze ul. Mikulczycka 5).

**V. UZGODNIENIA**

Dokumentacja projektowa wymaga uzgodnienia w Polskiej Spółce Gazownictwa sp. z o.o. Oddziale Zakład Gazowniczy w Zabrzu, Dział Zarządzania Majątkiem Sieciowym, Zabrze ul. Szczęść Boże 11.

**VI. DANE INWESTORA I WARUNKI FINANSOWANIA**

Inwestor: Gmina Chełm Śląski ul. Konarskiego 2, 41-403 Chełm Śląski

źródło finansowania: na koszt i za staraniem Inwestora.

**VII. UWAGI KOŃCOWE**

- Niniejsze warunki techniczne są ważne 24 miesiące od daty wydania.
- Przywołane standardy techniczne IGG są do nabycia w Izbie Gospodarczej Gazownictwa ul. Kasprzaka 25, 01-224 Warszawa oraz do wglądu w Dziale Zarządzania Majątkiem Sieciowym PSG sp. z o. o. Zakład Gazowniczy w Zabrzu, ul. Mikulczycka 5.
- Wszelkie zmiany w Warunkach Technicznych może dokonać tylko jednostka wydająca niniejszy dokument na pisemny wniosek strony zainteresowanej.

KIEROWNIK  
Dział Zarządzania Majątkiem Sieciowym.....  
Podpis

Andrzej Rudzki

**Załączniki:**

1. Mapa pogładowa z zakresem zadania

**Sporządził/a:**

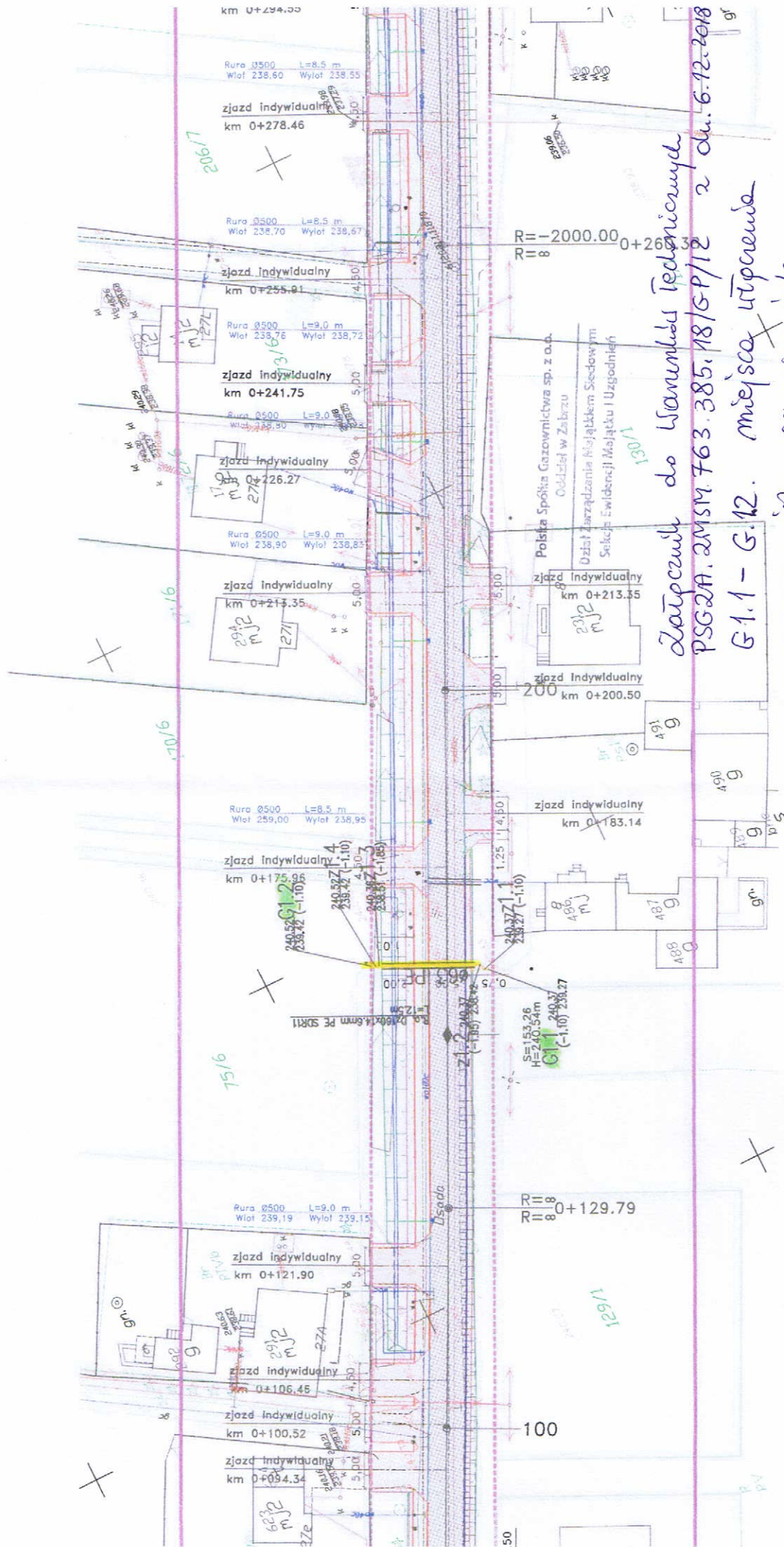
Justyna Gałka, e-mail: \_ tel. 32 398 4911

**VIII. PRZYJĘCIE DO REALIZACJI**

Nazwa firmy/jednostki/Działu/Sekcji.....

Data/Podpis.....

\*) niepotrzebne skreślić



Załącznik do Warunków Technicznych  
 PSG2A, 2MSM 763.385.18/GP/12 z dn. 6.12.2018  
 G.1.1 - G.12. miejscę ujęć

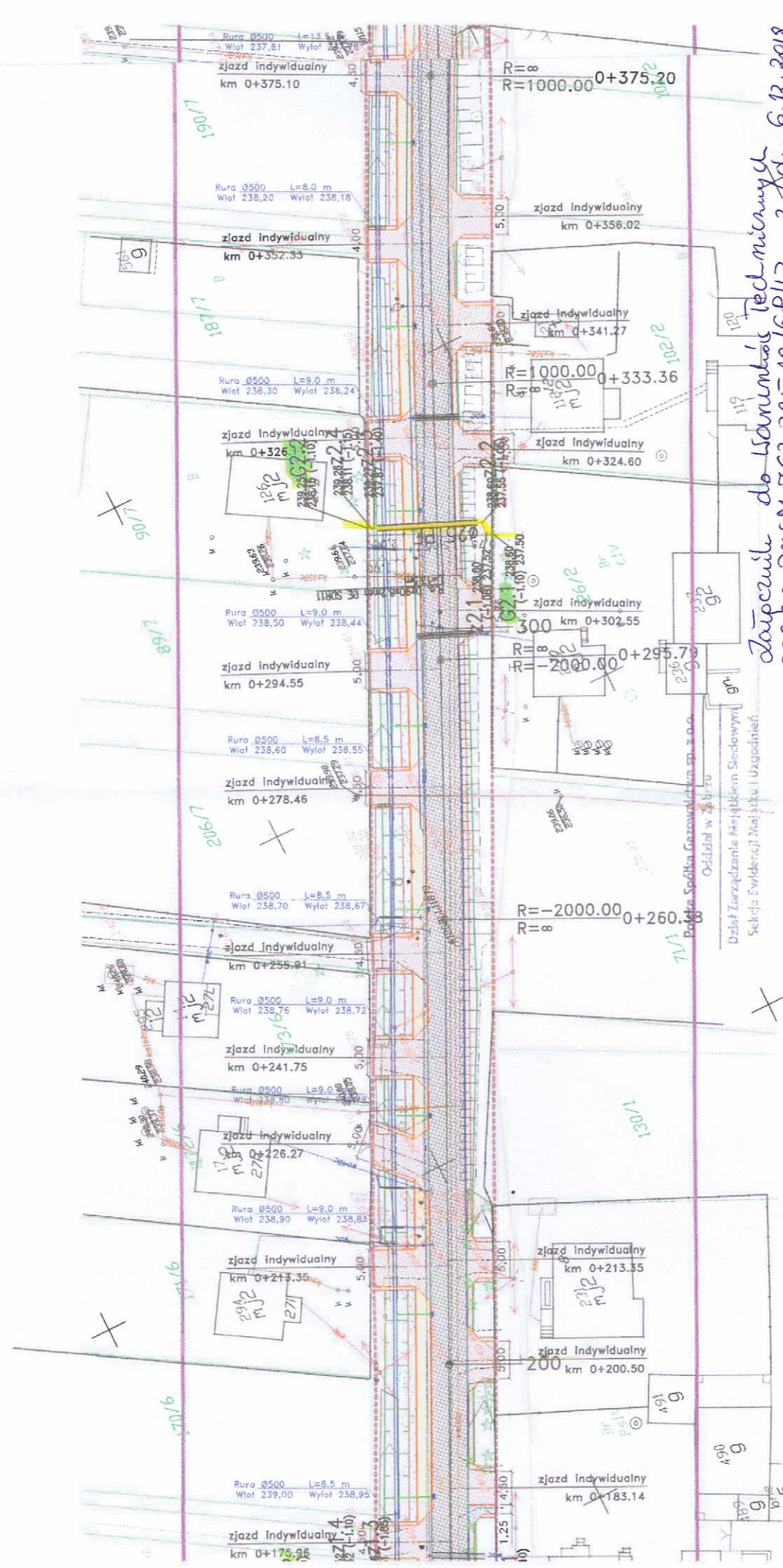
istn. parowód s/c

Specjalista  
 Zarządzania Majątkiem Sieciowym

Justyna Gałka

X

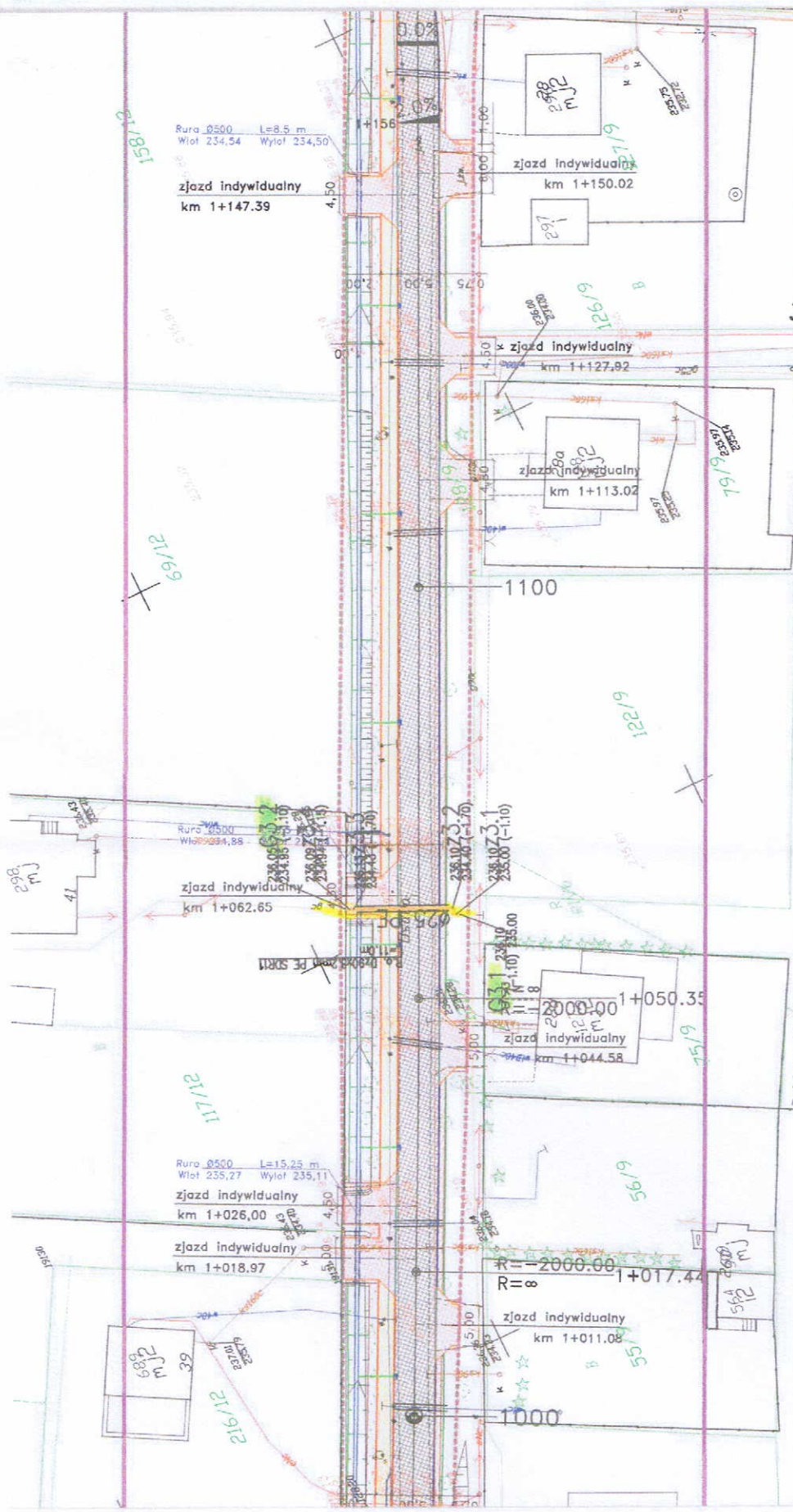
X



Zapracował do Warunków Technicznych  
 PSG 2A 2MSM.763.385.18/GP12 z dn. 6.12.2018  
 G 2.2 - G 2.1 miejscowość Stępczyna z przynajmniej 50% ist. przytypu Stępczyna  
 Justyna Gałka

Podlega Spółka Gwarantująca Sp. z o.o.  
 Oddział w Stępczynie  
 Dział Zarządzania Instalacjami Sieciowymymi  
 Sekcja Ewidencji, Monitoringu i Usługoinst.





Załącznik do Warunków Technicznych  
 PSG-2A, ZMSM. FG3.385, 18/GP/12 z dn. 6.12.2018

G 3.2 - G 3.1 miejsce stopowienia  
 istm. przyłącze pami 571C

Polska Spółka Gazownictwa sp. z o.o.  
 Oddział w Zabrzu  
 Dział Zarządzania Majątkiem Siedlonym  
 Sekcja Świdwerski Majątek i Uszkodzeń

Specjalista  
 Inż. Zarządzania Majątkiem Sieciowym

Justyna Gałka