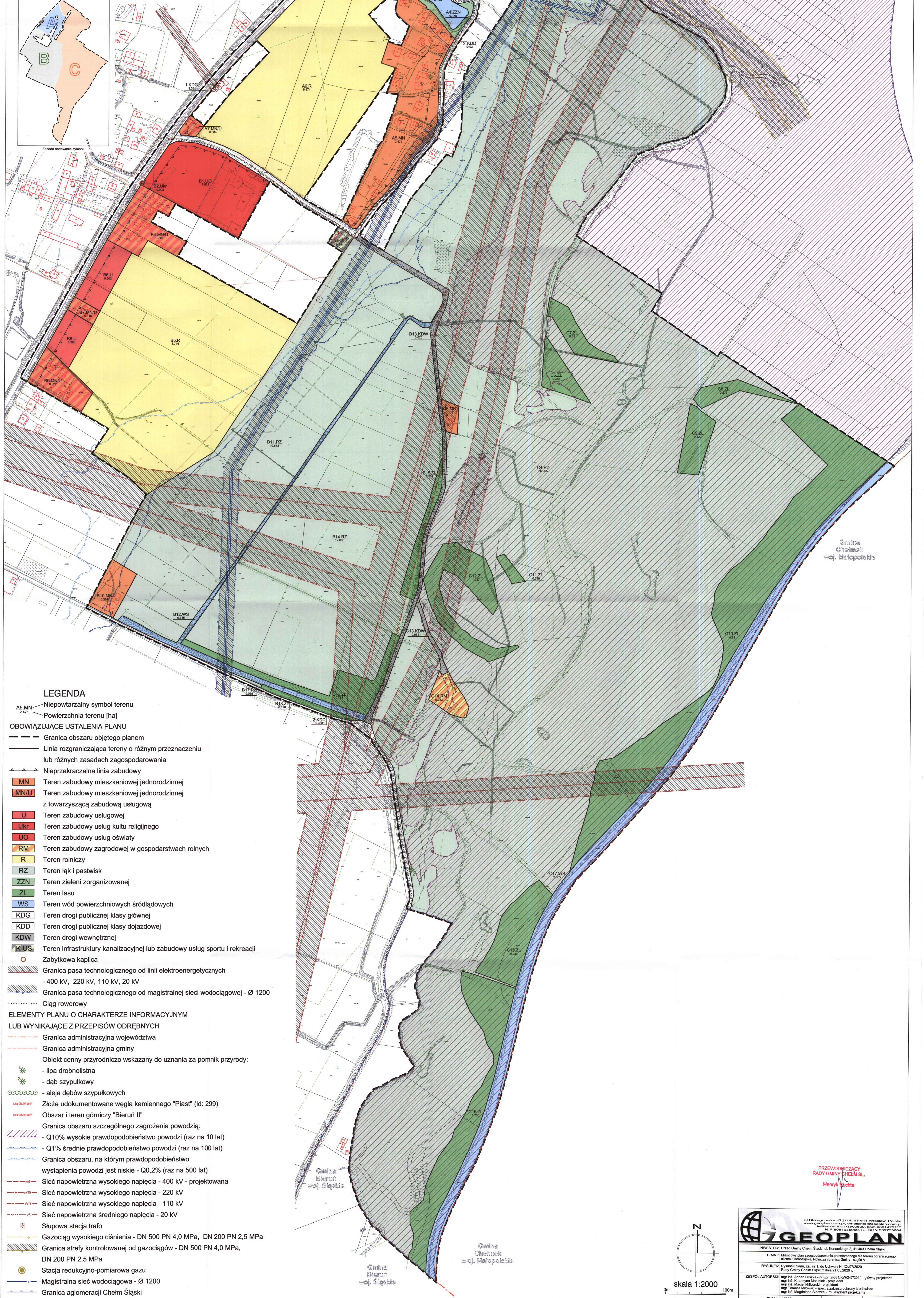


Miejscowy plan zagospodarowania przestrzennego dla terenu ograniczonego ulicami Górnośląską, Rolniczą i granicą Gminy - część A



Wzrost z zmiany studium uwarunkowań i kierunków zagospodarowania przestrzennego Gminy Chełmek



LEGENDA

- A5.MN 2.471 Niepowtarzalny symbol terenu
- Powierzchnia terenu [ha]
- OBOWIĄZUJĄCE USTALENIA PLANU**
- Granicz obszaru objętego planem
- Linia rozgraniczająca tereny o różnym przeznaczeniu lub różnych zasadach zagospodarowania
- Nieprzekraczalna linia zabudowy
- MN Teren zabudowy mieszkaniowej jednorodzinnej
- MN/U Teren zabudowy mieszkaniowej jednorodzinnej z towarzyszącą zabudową usługową
- U Teren zabudowy usługowej
- Ukr Teren zabudowy usług kultury religijnego
- UO Teren zabudowy usług oświaty
- RM Teren zabudowy zagrodowej w gospodarstwach rolnych
- R Teren rolniczy
- RZ Teren łąk i pastwisk
- ZZN Teren zieleni zorganizowanej
- ZL Teren lasu
- WS Teren wód powierzchniowych śródlądowych
- KDG Teren drogi publicznej klasy głównej
- KDD Teren drogi publicznej klasy dojazdowej
- KDW Teren drogi wewnętrznej
- KUS Teren infrastruktury kanalizacyjnej lub zabudowy usług sportu i rekreacji
- Zabytkowa kaplica
- Granicz pasa technologicznego od linii elektroenergetycznych - 400 kV, 220 kV, 110 kV, 20 kV
- Granicz pasa technologicznego od magistralnej sieci wodociągowej - Ø 1200
- Łącznik rowerowy
- ELEMENTY PLANU O CHARAKTERZE INFORMACYJNYM LUB WYNIKAJĄCE Z PRZEPISÓW ODREBNYCH**
- Granicz administracyjna województwa
- Granicz administracyjna gminy
- Obiekt cenny przyrodniczo wskazany do uznania za pomnik przyrody:
 - lipa drobnolistna
 - dąb szypułkowy
- aleja dębów szypułkowych
- Złoże udokumentowane węgla kamiennego "Piaśń" (id: 299)
- Obszar i teren górniczy "Bierań II"
- Granicz obszaru szczególnego zagrożenia powodzią:
 - Q10% wysokie prawdopodobieństwo powodzi (raz na 10 lat)
 - Q1% średnie prawdopodobieństwo powodzi (raz na 100 lat)
- Granicz obszaru, na którym prawdopodobieństwo wystąpienia powodzi jest niskie - Q0,2% (raz na 500 lat)
- Sieć napowietrzna wysokiego napięcia - 400 kV - projektowana
- Sieć napowietrzna wysokiego napięcia - 220 kV
- Sieć napowietrzna wysokiego napięcia - 110 kV
- Sieć napowietrzna średniego napięcia - 20 kV
- Słupowa stacja trafo
- Gazociąg wysokiego ciśnienia - DN 500 PN 4,0 MPa, DN 200 PN 2,5 MPa
- Granicz strefy kontrolowanej od gazociągów - DN 500 PN 4,0 MPa, DN 200 PN 2,5 MPa
- Stacja redukcyjno-pomiarowa gazu
- Magistralna sieć wodociągowa - Ø 1200
- Granicz aglomeracji Chelm Śląski

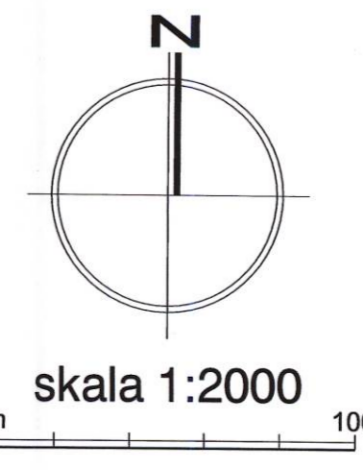
Gmina Chelmek woj. Małopolskie

Gmina Bierań woj. Śląskie

Gmina Bierań woj. Śląskie

Gmina Chelmek woj. Małopolskie

PRZEWODNICZĄCY RADY GMINY CHEŁMEK SŁ. Henryk Buchta



GEOPLAN

ul. Strzegomska 82/114, 53-611 Wrocław, Polska
www.geoportal.com.pl, email: info@geoportal.com.pl
NIP: 688 183 05 00, REGON: 143273364

INWESTOR: Urząd Gminy Chelm Śląski, ul. Konarskiego 2, 41-403 Chelm Śląski

TEMAT: Miejscowy plan zagospodarowania przestrzennego dla terenu ograniczonego ulicami Górnośląską, Rolniczą i granicą Gminy - część A

RYSOBNIK: Ryszard Jędrzejko, ul. 11 do Słomy 10, 50-070 Wrocław

RYBY GMINY Chelm Śląski z dnia 21.05.2020 r.

ZESPÓŁ AUTORSKI: mgr inż. Adrian Lurczak - nr upr. Z-381/00W/2014 - główny projektant
mgr inż. Katarzyna Matyski - projektant
mgr inż. Maciej Nisboraki - projektant
mgr Tomasz Kłowiński - spec. z zakresu ochrony środowiska
mgr inż. Magdalena Słoczka - mł. asystent projektanta

SKALA: 1:2000 DATA: 21.05.2020 r.