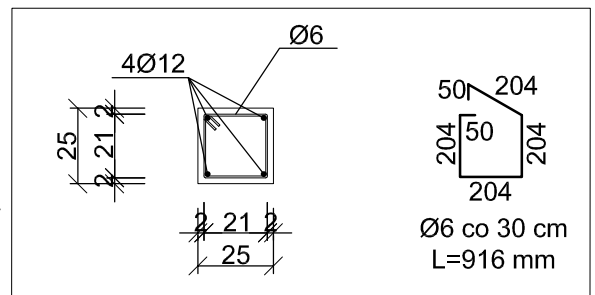


ZESTAWIENIE STALI ZBROJENIOWEJ
- RDZENIE ŻELBETOWE

Nr pręta	Średnica	Długość wkładek	Liczba ogólna	Długość ogólna	
				B500SP Ø12	St3SX Ø6
	mm	m	sztuk	m	
1	12	2.15	16	34.4	
2	12	2.85	16	45.6	
3	12	0.92	80		73.6
Długość ogólna wg średnic [m]				80,00	73,6
Masa 1m prętów [kg]				0.888	0.222
Masa prętów wg średnic [kg]				71.04	16,34
Masa wg rodz. stali [kg]				71.04	16.34
Masa całkowita [kg]				87.4	

RDZENIE
skala 1:25
wykonać 4 szt.



Beton: C20/25 (B25)

Stal:

- zbrojeniowa AIII N (B500SP) Ø12mm

- montażowa A-I (St3SX) Ø6mm

otulina: 20mm



FIRMA USŁUGOWA "MTX"
Mariusz Kolberg 43-173 Łaziska Górne ul. Tuwima 13a

tel.032 323-81-00, 0-501-767-133, 513-060-946; fax. 032 323-81-70 e-mail: kolmario@interia.pl

Investor/ Właściciel:	Gmina Chełm Śląski, ul. Konarskiego 2, 41-401 Chełm Śląski, woj. śląskie.		
Lokalizacja inwestycji:	dz. nr 609/45, ul. Podłuże; 41-401 Chełm Śląski, woj. śląskie.		
Branża:	BUDOWLANA	Stadium:	PROJEKT
Projektant:	mgr inż. Mariusz KOLBERG uprawnienia nr 8/2000 w specjalności konstrukcyjno-budowlanej		Podpis:
Sprawdzający:	tech. Jan SZCZEPANEK uprawnienia nr 72/94 w specjalności Instalacyjnej		Data:
Temat:	PROJEKT BUDOWLANO-WYKONAWCZY KANALIZACJI SANITARNEJ PODCIŚNIENIOWO-CIŚNIENIOWEJ W CHEŁMIE ŚLĄSKIM W REJONIE UL. CHEŁMСКА-PODLUŻE BUDYNEK POMPOWNI PRÓŻNIOWO-TŁOCZNEJ PPT		05.2013
Nazwa rysunku:	RZUT ŚCIAN FUNDAMENTOWYCH		Skala: 1:50
			Nr rys.: B.-2