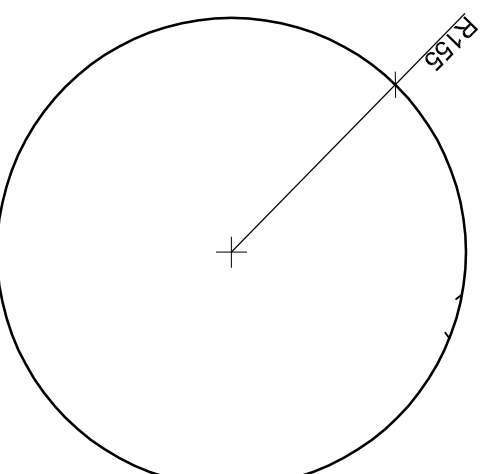
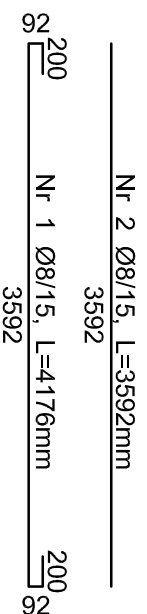
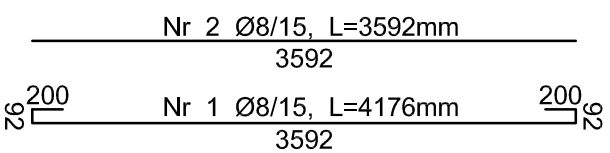
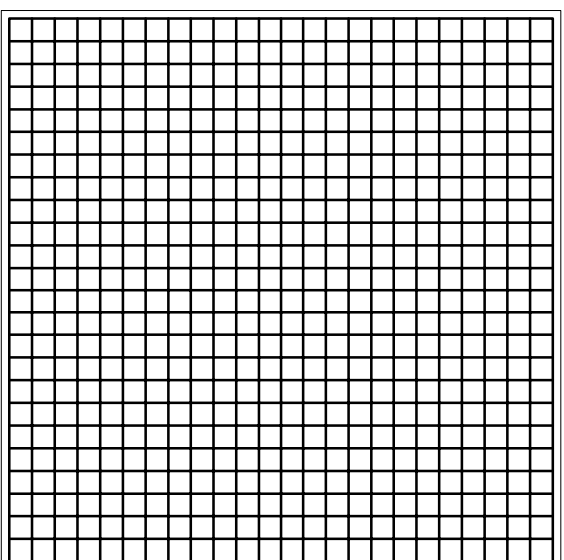
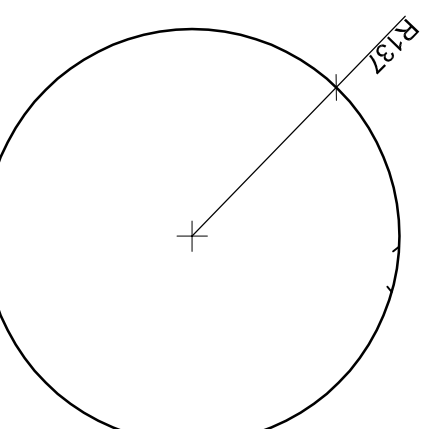


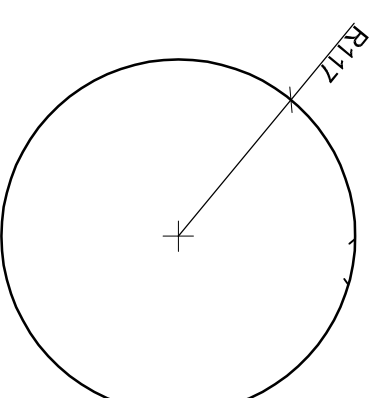
FUNDAMENT POD ZBIORNIK



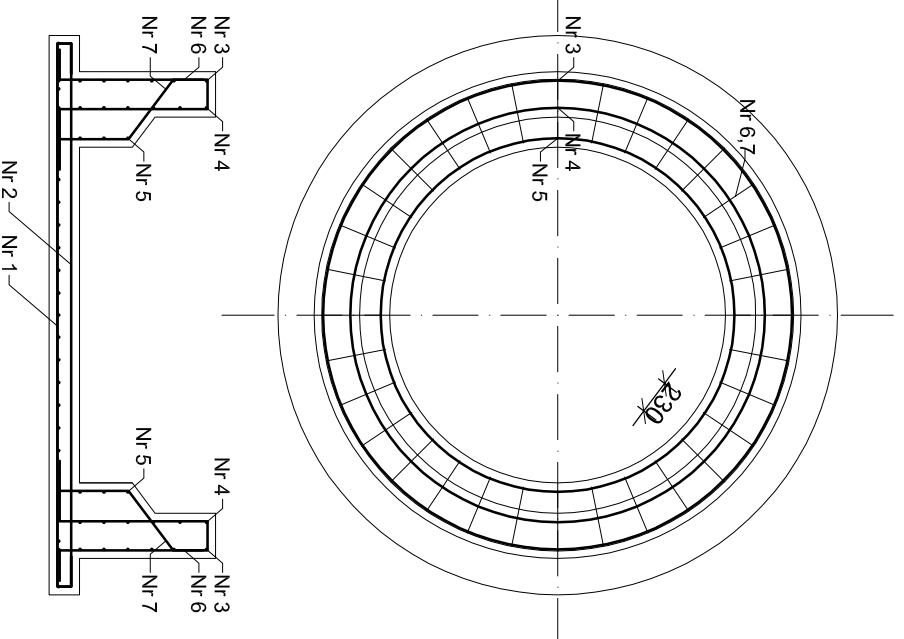
Nr 3 6Ø8, L=10140mm  
zakład 30 cm



Nr 4 6Ø8, L=9010mm  
zakład 30 cm



Nr 5 3Ø8, L=7750mm  
zakład 30 cm



ZESTAWIENIE STALI ZBROJENIOWEJ

Nr pręta	Średnica	Długość wkładek	Liczba ogólna	Długość ogólna	
				B500SP	St3SX
	mm	m	szluk	Ø8	Ø6
1	8	4.18	50	209.00	
2	8	3.60	50	180.00	
3	8	10.14	6	60.84	
4	8	9.01	6	54.06	
5	8	7.75	3	23.25	
6	6	2.55	32	81.60	
7	6	1.35	32	43.2	
Długość ogólna wg średnic [m]			527,15	124,8	
Masa 1m prętów [kg]			0,395	0,222	
Masa prętów wg średnic [kg]			208,22	27,71	
Masa wg rodz. stali [kg]			208,22	27,71	
Masa całkowita [kg]				236	

Beton: C20/25 (B25)  
Stal: AIII N (B500SP)  
otulina: 50mm

**FIRMA USŁUGOWA "MTX"**  
Mariusz Kolberg 43-173 Łaziska Górne ul. Turyna 13a  
tel:032 323-81-00; 0-501-767-133; 513-060-946; fax: 032 323-81-70 e-mail: kolmar@mtx.pl

Investor/ Właściciel:	Gmina Cheim Śląski, ul. Konarskiego 2, 41-401 Cheim Śląski, woj. śląskie.		
Lokalizacja Inwestycji:	dz. nr 609/45, ul. Podlužę, 41-401 Cheim Śląski, woj. śląskie.		
Branża:	BUDOWLANA		
Projektant:	mgr inż. Mariusz KOLBERG		
Sprawdzający:	mgr inż. Mariusz KOLBERG uprawnienia nr 8/2000 w specjalności konstrukcyjno-budowlanej tech. Jan SZCZEPANIEK uprawnienia nr 72/94 w specjalności instalacyjnej		
Temat:	PROJEKT BUDOWLANO-AWYKONAWCZY KANALIZACJI SANITARNEJ PODCISNIENIOWO-CIŚNIENIOWEJ W CHELMIE ŚLĄSKIM W REJONIE UL. CHEMISKA-PODŁUŻE BIOFILTR		
Nazwa rysunku:	FUNDAMENTY POD ZBIORNIK CIŚNIENIOWY		
Nr rys:	Skala:	Data:	Podpis:
	1:50	05.2013	
			<b>B.-12/2</b>