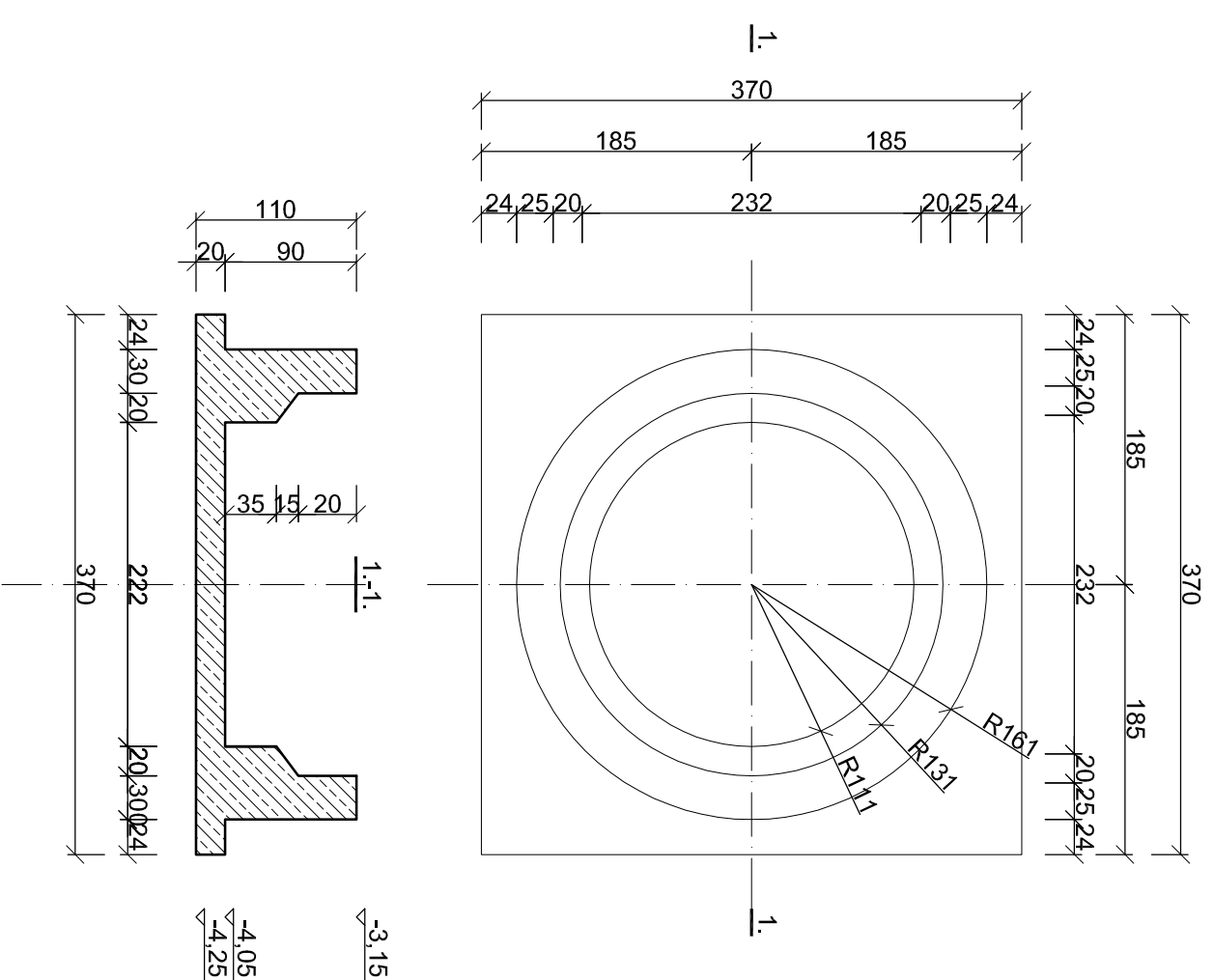
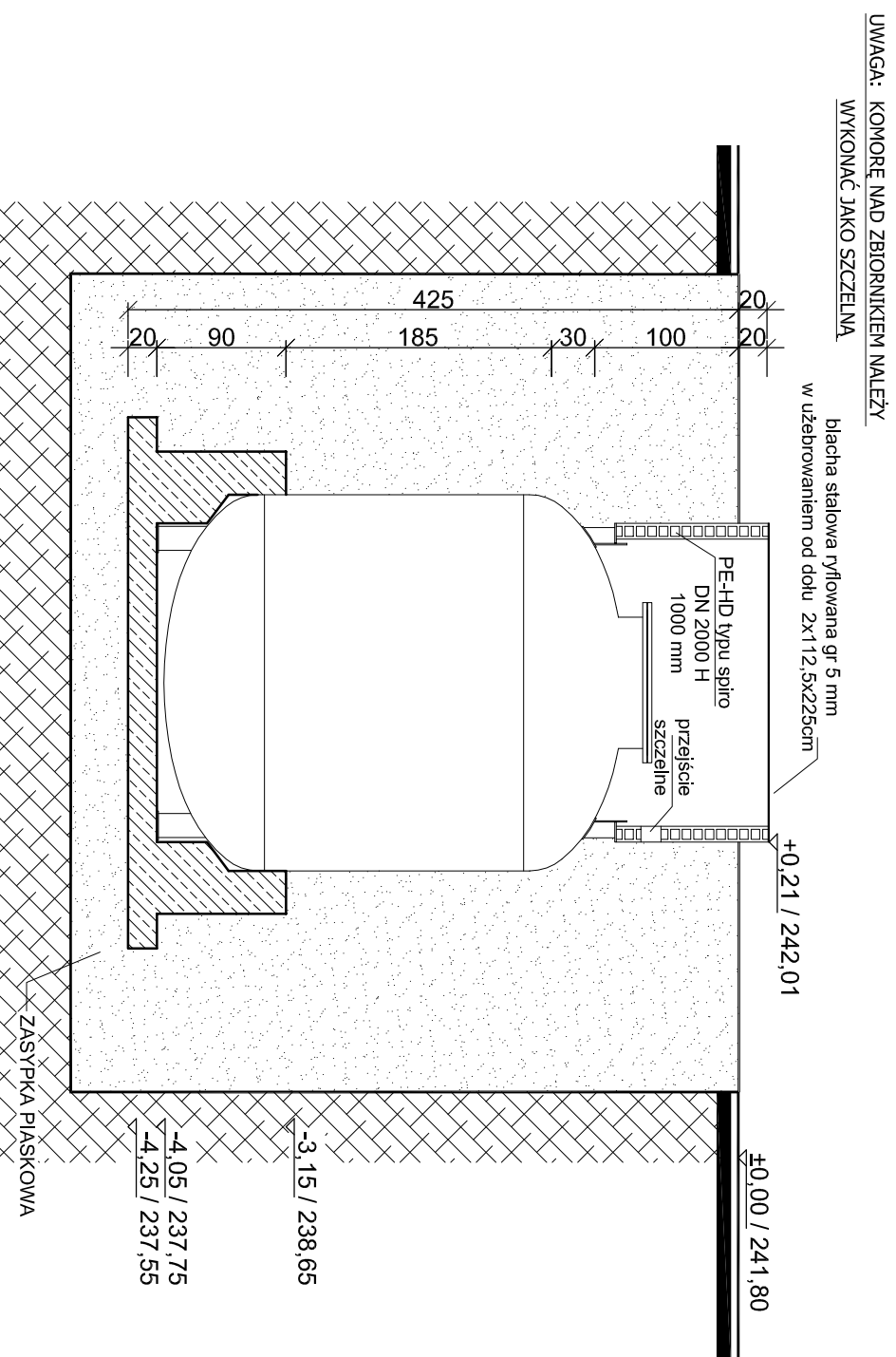


FUNDAMENT POD ZBIORNIK



Beton: C20/25 (B25)
Stal: AIII N (B500SP)
otulina: 50mm

FIRMA USŁUGOWA "MTX"
Mariusz Kolberg 43-173 Łaziska Górne ul. Turyna 13a
tel: 032 323-81-00; 0-501-767-133; 513-090-946; fax: 032 323-81-70 e-mail: kolmar@interia.pl

Investor/ Wnioskodawca:	Gmina Chełm Śląski, ul. Konarskiego 2, 41-401 Chełm Śląski, woj. śląskie.
Lokalizacja Inwestycji:	dz. nr 609/45, ul. Podłuża; 41-401 Chełm Śląski, woj. śląskie.
Branża:	Standard: PROJEKT
Projektant:	mgr inż. Mariusz KOLBERG
Sprawdzający:	uprawnienia nr 8/2000 w specjalności konstrukcyjno-budowlanej tech. Jan SZCZEPANIEK uprawnienia nr 72/94 w specjalności instalacyjnej
Temat:	PROJEKT BUDOWLANO-WYKONAWCZY KANALIZACJI SANITARNEJ PODCISNIENIOWO-CIŚNIENIOWEJ W CHEŁMIE ŚLĄSKIM W REJONIE UL. CHEŁMISKA-PODŁUŻE BIOFILTR
Nazwa rysunku:	FUNDAMENTY POD ZBIORNIK CIŚNIENIOWY

Nr rys: Skala: Data: Podpis:

B.-12/1