

TYTUŁ RYSUNKU	NAZWIŚCIO	UPRAWNIENIA	DATA	PODPIS
ASYSTENT	mgr inż. arch. Adam POGORZELSKI	--	V 2014	<i>[Signature]</i>
ASYSTENT	mgr inż. Paweł ANDRZEJCZO	--	V 2014	<i>[Signature]</i>
ASYSTENT	Marek JURCZAK	--	V 2014	<i>[Signature]</i>
ASYSTENT	mgr inż. Agnieszka FĄDEWSKA	--	V 2014	<i>[Signature]</i>
PROJEKTANT ARCHITEKTURY	mgr inż. arch. Izabela MANDULA	57/00	V 2014	<i>[Signature]</i>
PROJEKTANT INSTALACJI ELEKTRYCZNYCH	mgr inż. Piotr ZAWODNY	187/94	V 2014	<i>[Signature]</i>
PROJEKTANT KONSTRUKCJI	mgr inż. Marek KRZEMIEŃ	358/90	V 2014	<i>[Signature]</i>
PROJEKTANT	techn. Dariusz MAJER	627/02	V 2014	<i>[Signature]</i>

SKATEPARK

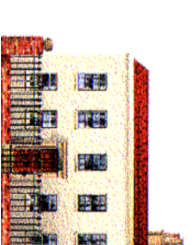
OBIEKT: BOISKO SPORTOWE WRAZ Z SKATEPARKIEM
W CHELMIE ŚLĄSKIM PRZY UL. TECHNIKÓW
NR DZIAŁKI 576/127

INWESTOR: GMINA CHELM ŚLĄSKI
UL. KONARSKIEGO 2, 41-403 CHELM ŚLĄSKI

SKALA: 1:200

S-4

"KOSZT-BUD"
Dariusz MAJER
44-190 KNURÓW
UL. DWORCOWA 10/3



KOSZT-BUD
ZAKŁAD USŁUG
PROJEKTOWYCH I
NADZORU INWESTYCYJNEGO
Dariusz Majer