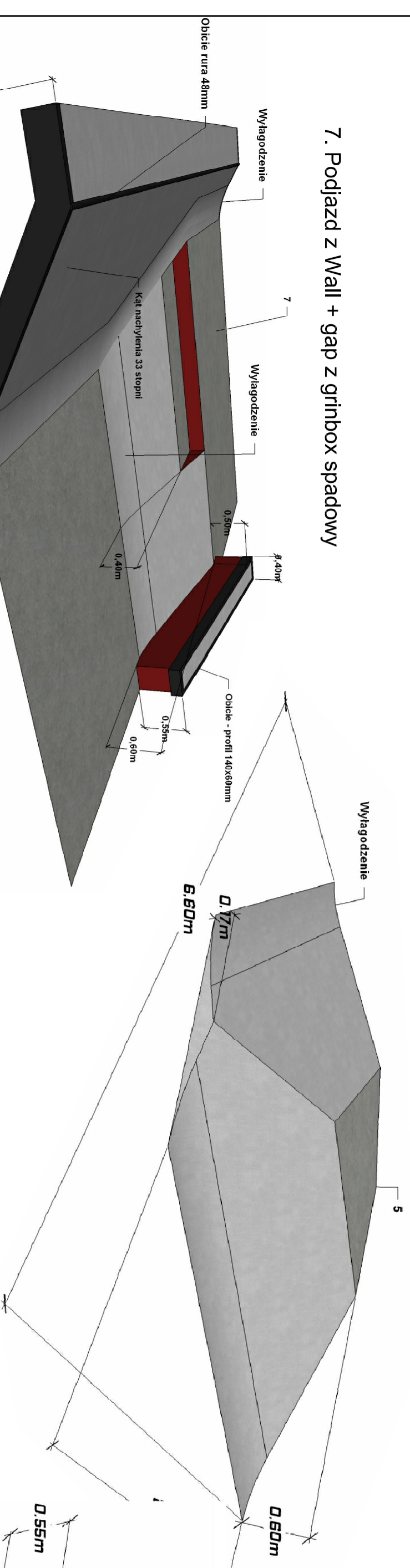
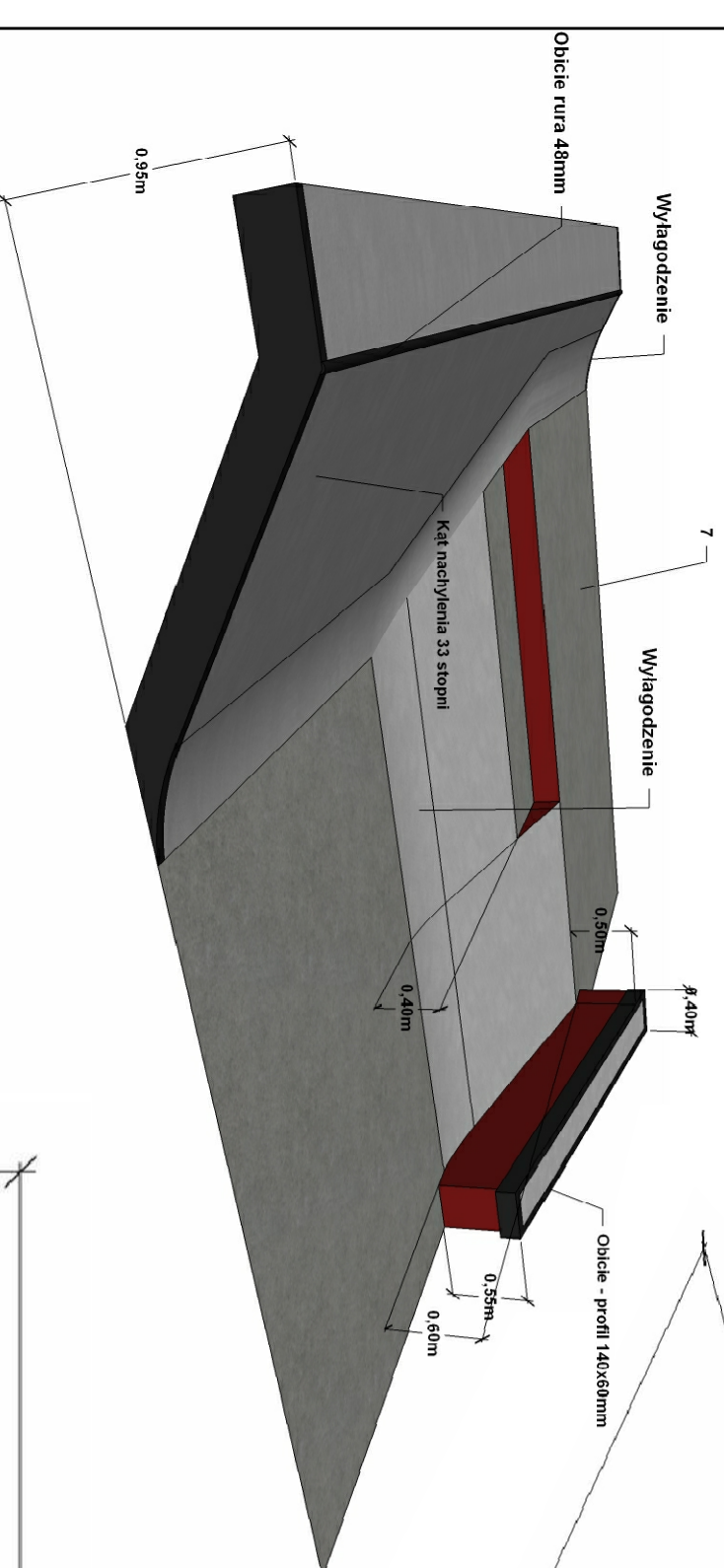


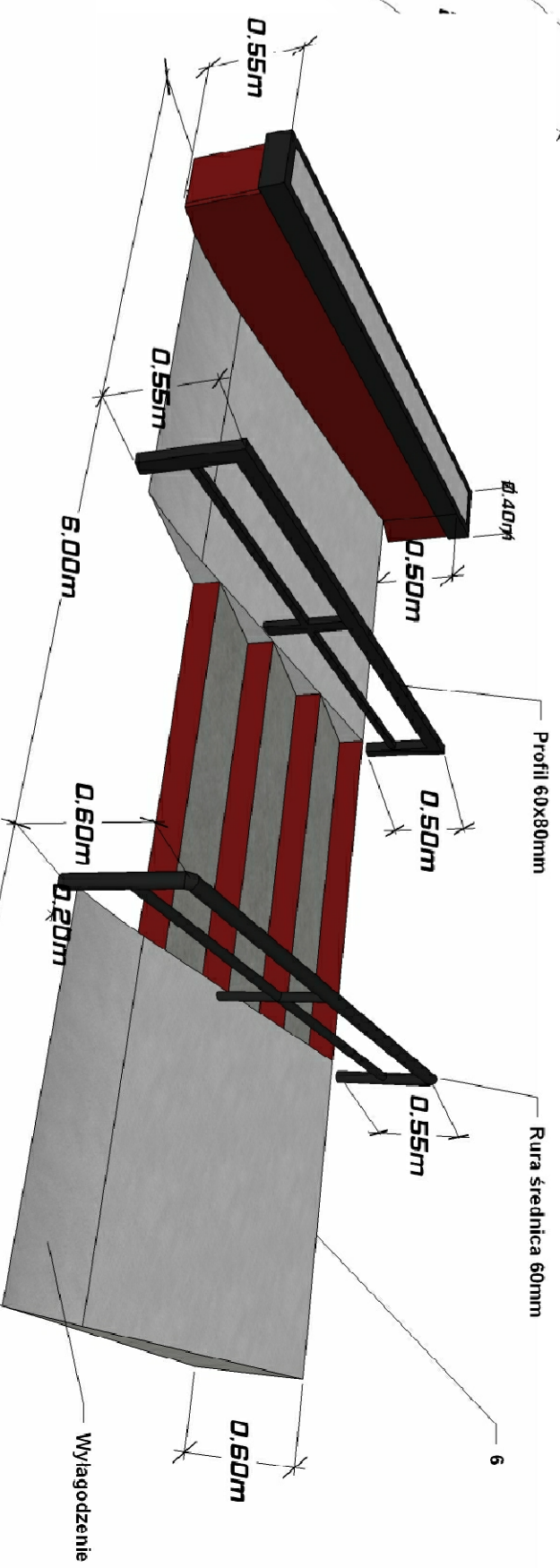
5. Piramida



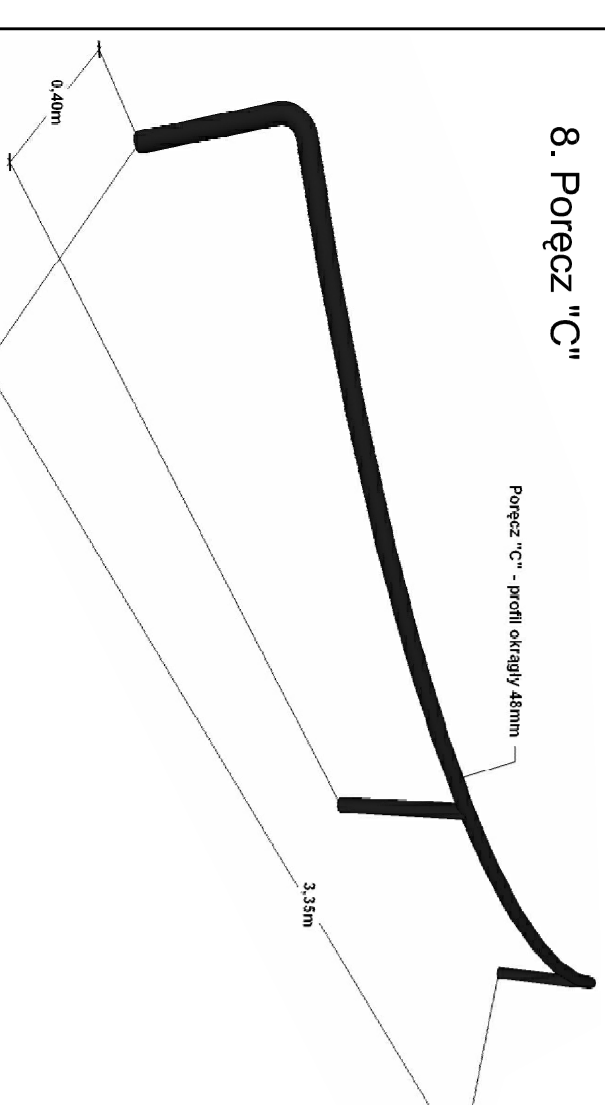
7. Podjazd z Wall + gap z grinbox spadowy



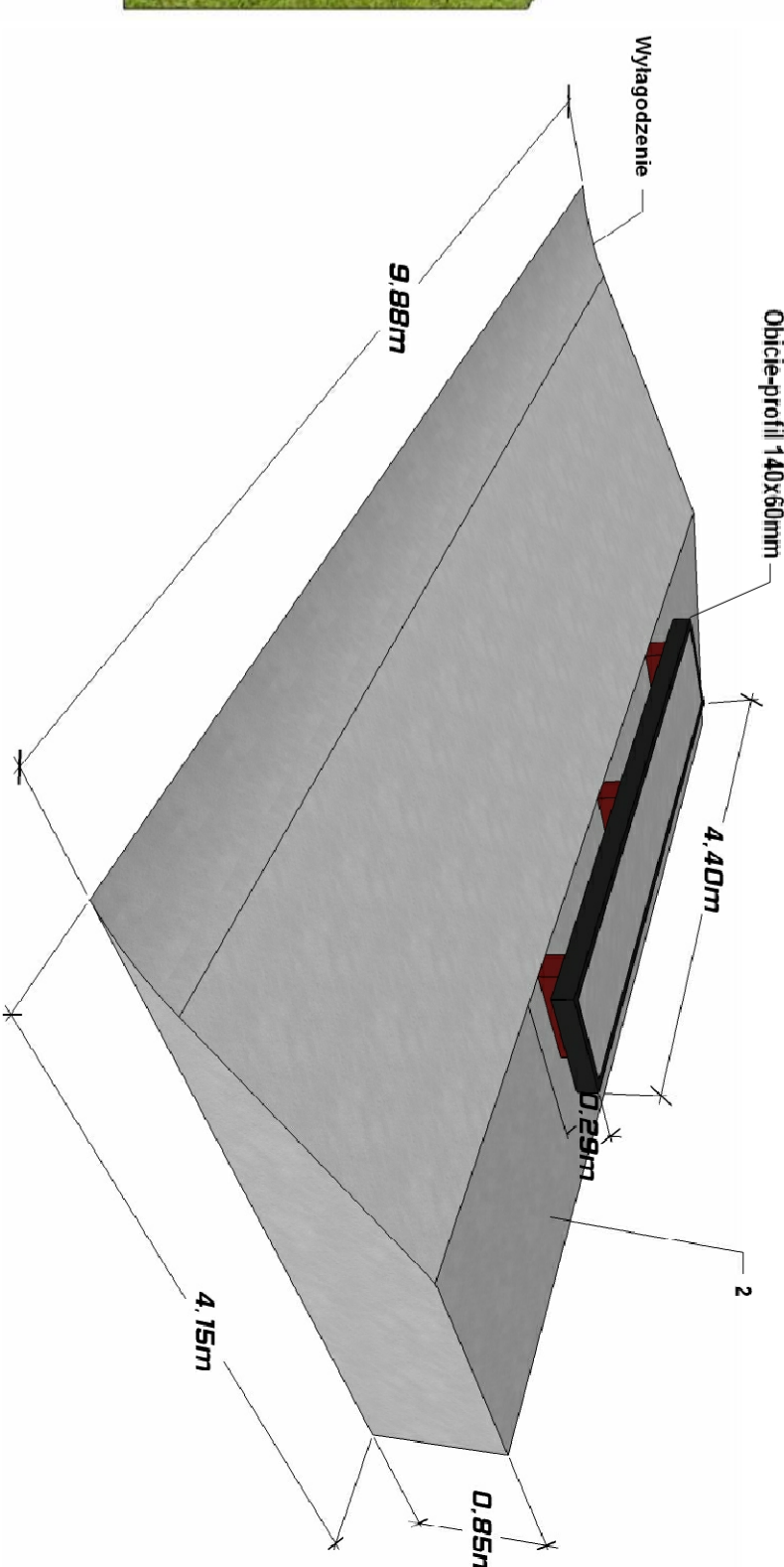
6. Set z 2x podjazd + schody z 2x poręcz spadowa + grinbox spadowy



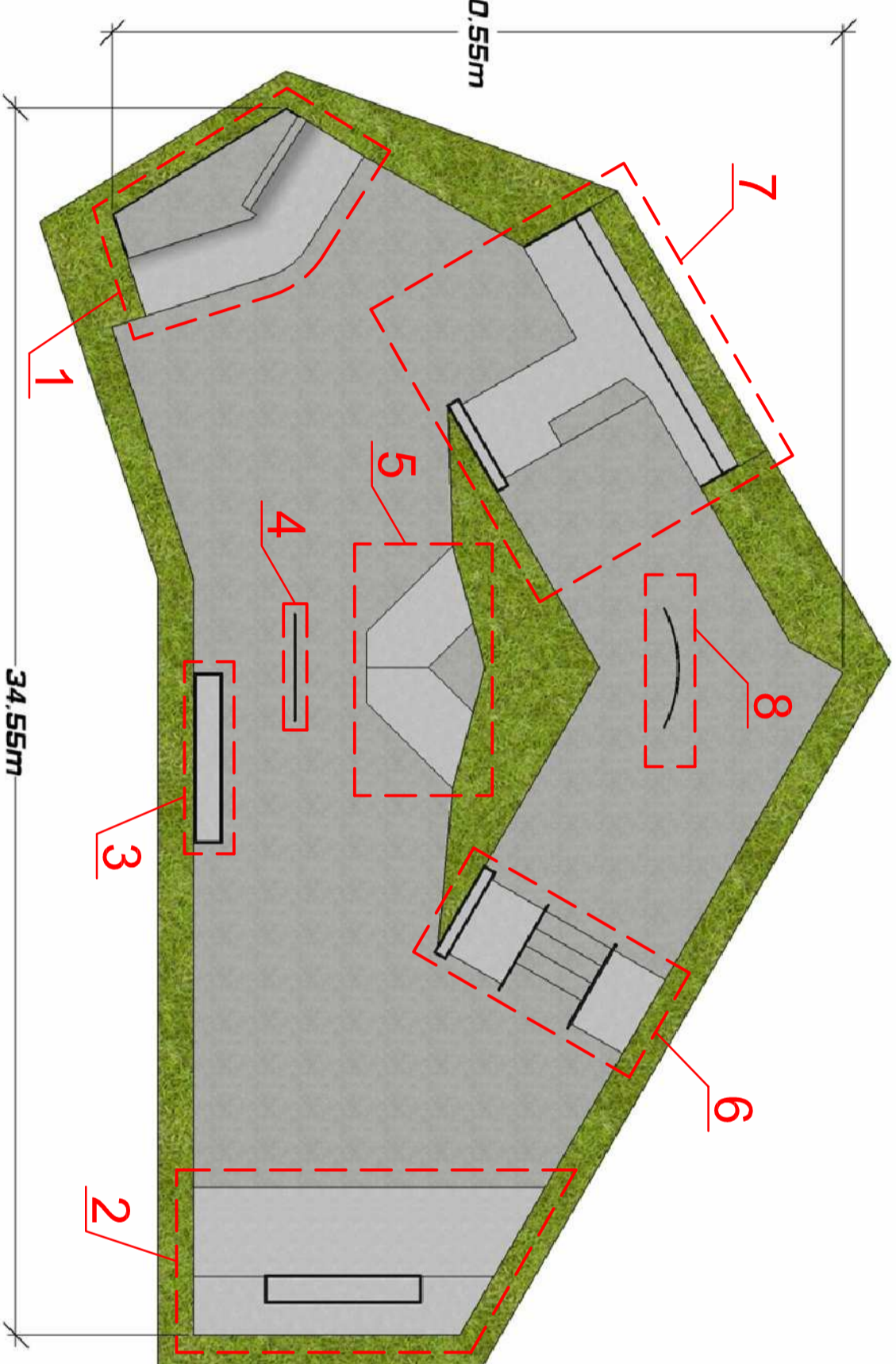
8. Poręcz "C"



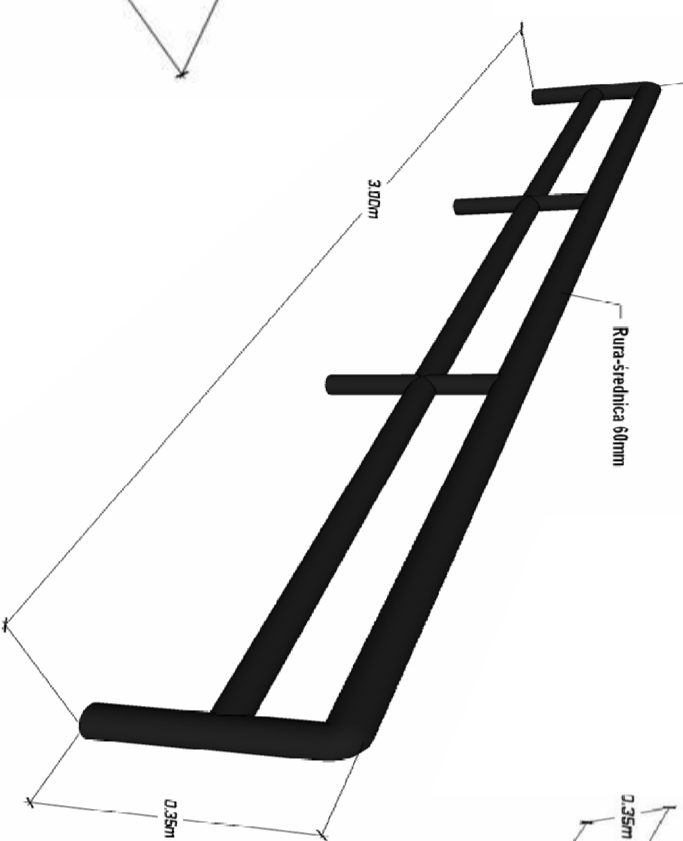
2. Bank ramp z grind - ławka



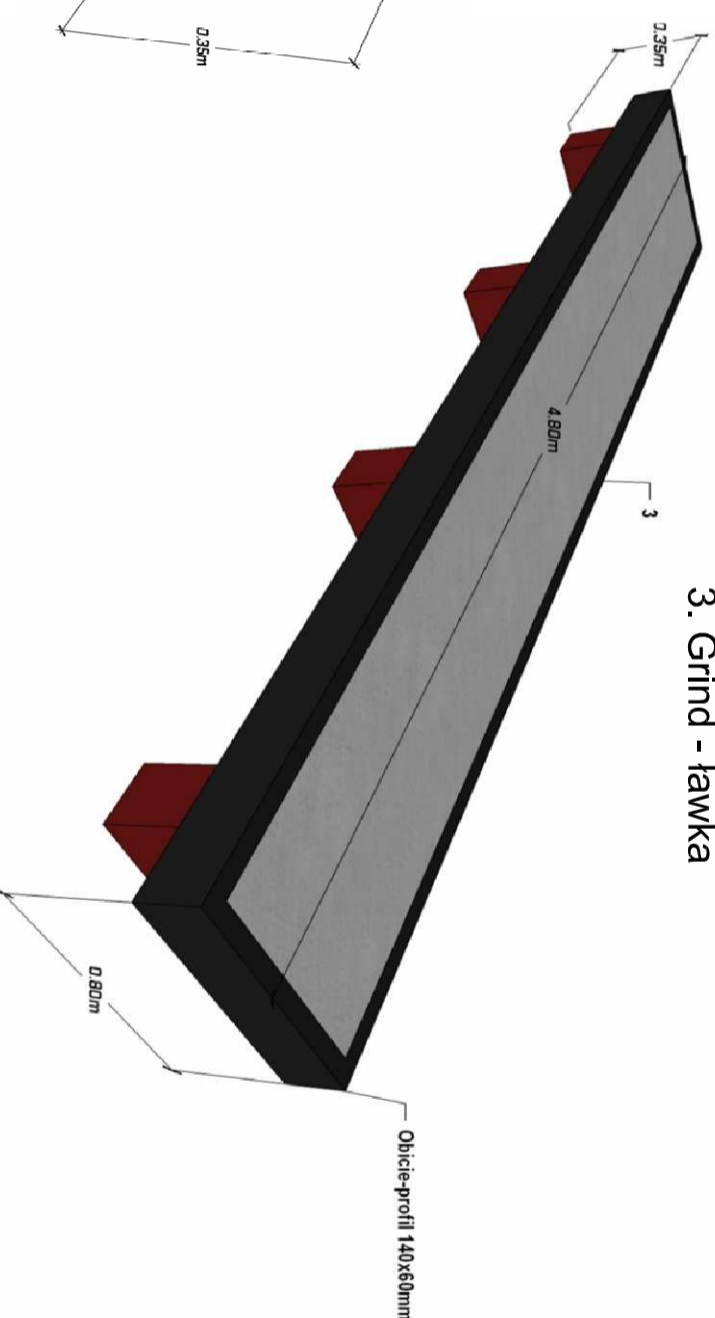
1. Quarter pipe 40st + Wall



4. Poręcz prosta



3. Grind - ławka



SKATEPARK -  
URZĄDZENIA

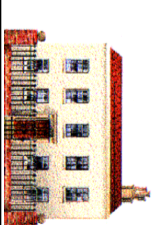
TYTUŁ RYSUNKU	NACZYNISKO	URZĄDNIENIA	DATA	PODPS
ASYSTENT	mgr inż. arch. Adam POGORZELSKI	—	V 2014	<i>[Signature]</i>
ASYSTENT	mgr inż. Paweł ANDRZEJCZAK	—	V 2014	<i>[Signature]</i>
ASYSTENT	Marek JILIRCZAK	—	V 2014	<i>[Signature]</i>
ASYSTENT	mgr inż. Angelika PADEWSKA	—	V 2014	<i>[Signature]</i>
PROJEKTANT ARCHITECTURY	mgr inż. arch. Łubasz MANDULA	5709	V 2014	<i>[Signature]</i>
PROJEKTANT ELEKTRYCZNYCH	mgr inż. Piotr ZANONOW	18794	V 2014	<i>[Signature]</i>
PROJEKTANT KONSTRUKCJI	mgr inż. Marek KRZEMIEŃ	35890	V 2014	<i>[Signature]</i>
PROJEKTANT	inż. Dariusz MAJER	62702	V 2014	<i>[Signature]</i>

OBIEKT: BOISKO SPORTOWE WRAZ Z SKATEPARKIEM  
W CHELMIE ŚLĄSKIM PRZY UL. TECHNIKÓW  
NR DZIAŁKI 576/127

INWESTOR: GMINA CHELM ŚLĄSKI  
UL. KONARSKIEGO 2, 41-403 CHELM ŚLĄSKI

1:50 S-5

**"KOSZT-BUD"**  
ZAKŁAD USŁUG  
I NADZORU INWESTORSKIEGO  
Dariusz Majer  
UL. DWORCOWA 10/3



**KOSZT-BUD**  
ZAKŁAD USŁUG  
I NADZORU INWESTORSKIEGO  
Dariusz Majer