

**UCHWAŁA NR V/25/2011
RADY GMINY CHEŁM ŚLĄSKI
z dnia 31 marca 2011 roku**

**w sprawie przystąpienia do sporządzania miejscowego planu
zagospodarowania przestrzennego dla terenu w rejonach ulic
Osada i Chełmskiej**

Na podstawie art. 14 ust. 1 ustawy z dnia 23 marca 2003r. o planowaniu i zagospodarowaniu przestrzennym (jednolity tekst Dz. U. Nr 80 poz.717 z 2003r. z późniejszymi zmianami), oraz art. 18 ust. 2 pkt 5 w związku z art.7 ust.1 pkt 1 ustawy z dnia 8 marca 1990 r. o samorządzie gminnym (jednolity tekst Dz. U. Nr 142 poz.1591 z 2001r.)

**Rada Gminy Chełm Śląski
u c h w a ł a :**

§ 1

Przystąpić do sporządzania miejscowego planu zagospodarowania przestrzennego dla terenu w rejonach ulic Osada i Chełmskiej.

§ 2

Przedmiotem miejscowego planu zagospodarowania przestrzennego jest ustalenie przeznaczenia i zasad zagospodarowania terenu w rejonach ulic Osada i Chełmskiej.

§ 3

Teren objęty opracowaniem nie posiada aktualnego planu zagospodarowania przestrzennego.

§ 4

W nowym planie zagospodarowania przestrzennego teren przeznaczony głównie jako tereny rolnicze, zieleni leśnej, wód powierzchniowych oraz w niewielkim stopniu na funkcję mieszkaniową i usługową.

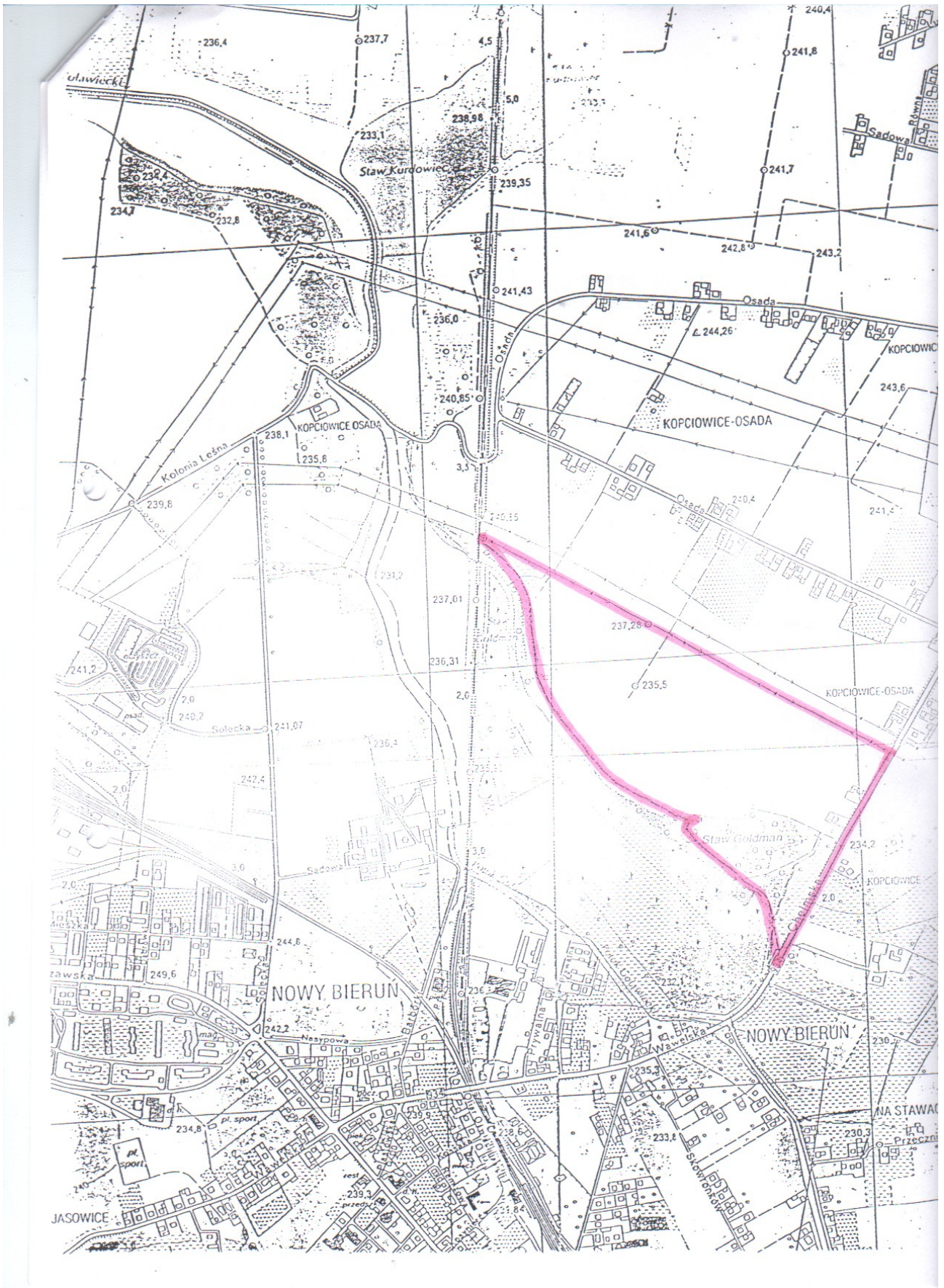
§ 5

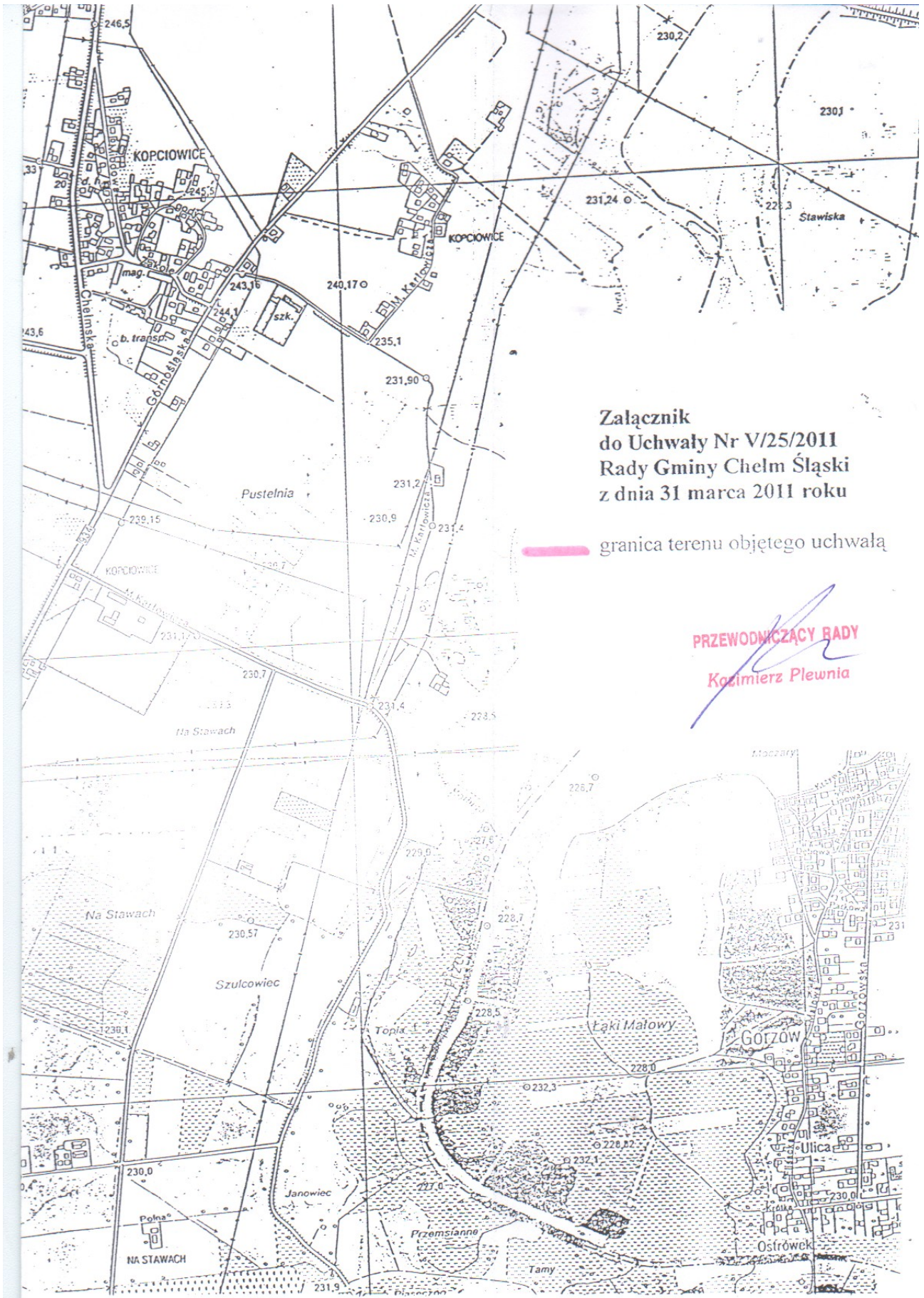
Granice terenu objętego wnioskiem określa załącznik graficzny do niniejszej uchwały w skali 1:10 000.

§ 6


Przedmiot ustaleń planu obejmuje:

- 1) zasady ochrony środowiska, przyrody i krajobrazu kulturowego;





Załącznik
do Uchwały Nr V/25/2011
Rady Gminy Chelmski Śląski
z dnia 31 marca 2011 roku

 granica terenu objętego uchwałą

PRZEWODNICZĄCY RADY
Krzysztof Plewnia
Krzysztof Plewnia