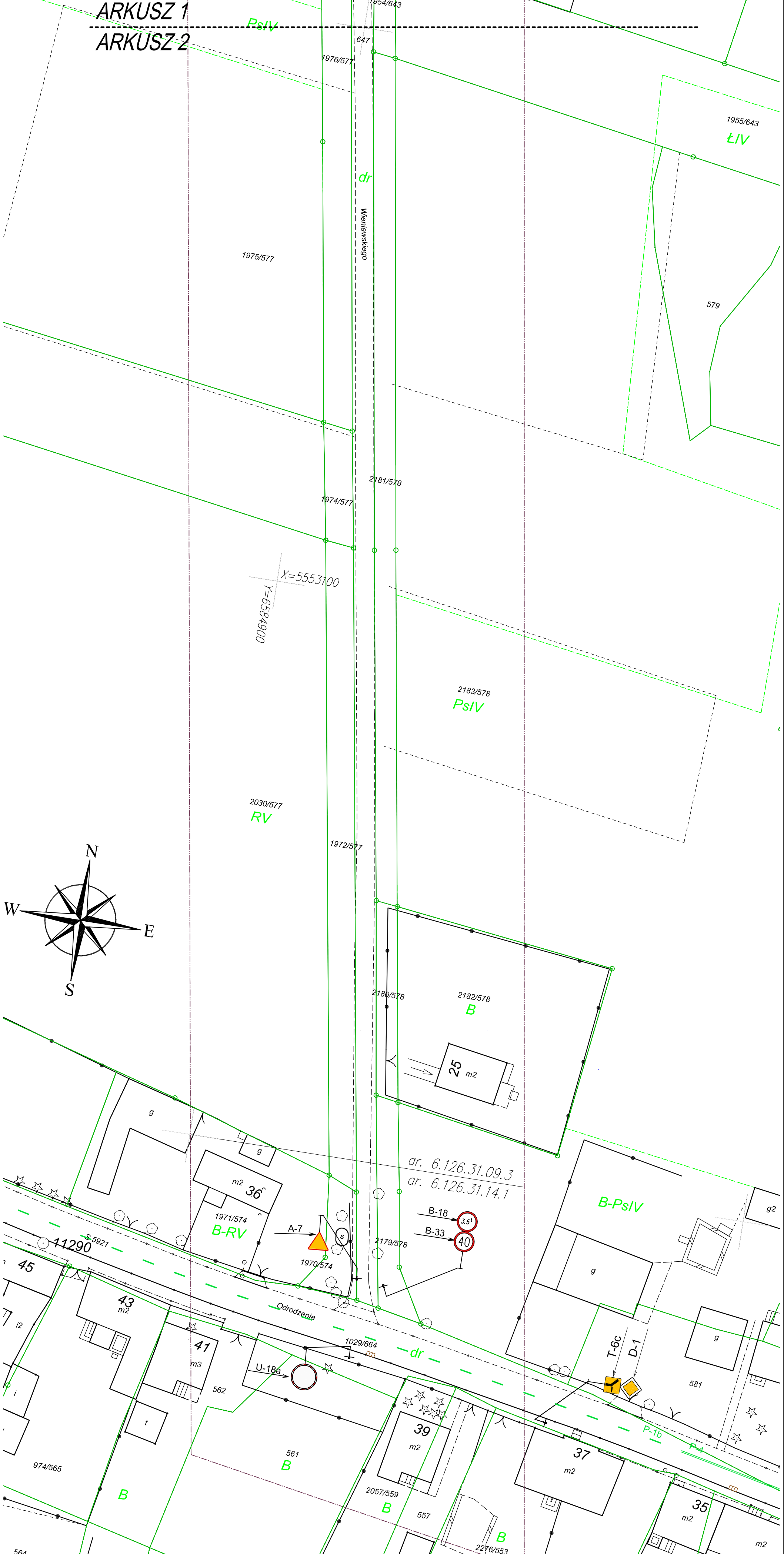
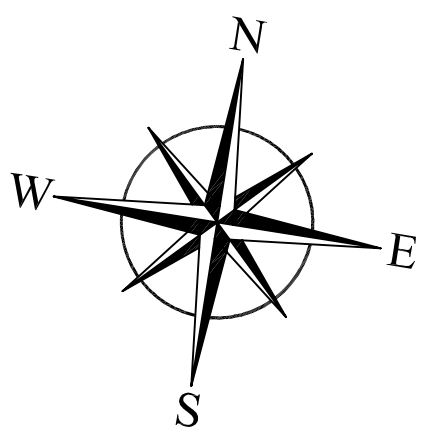
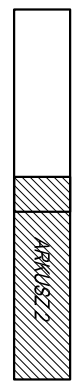


ARKUSZ 1  
ARKUSZ 2



**OZNACZENIA**

	GRANICE DZIAŁEK EVIDENCYJNYCH
	OGRODZENIA
	KRAJĘDZ JEZDNI
	KRAJĘDZ POBOCZA
	ISTNIEJĄCE OZNAKOWANIE PIONOWE
	ISTNIEJĄCE OZNAKOWANIE POZIOME
	P-4



<b>INWESTOR</b>	Gmina Chełm Śląski ul. Konarskiego 2 41-403 Chełm Śląski	<b>WYKONAWCA</b>	<b>BIURO PROJEKTOWE "KONSTRUKTOR"</b> dr inż. Krzysztof Klichalik ul. Kolonia Stępla 26 32-800 Chrzanów
<b>ORGANIZACJA INWESTYTOR</b>	Dz. nr: 1029/644, 2179/578, 1970/574, 2180/578, 1972/577, 2181/578, 1974/977, 1976/577, 647, 1954/643, 1956/643, 1960/643, 1978/644, 1982/635, 1983/635, 2256/635, 2258/635, 2259/635, 1986/634, 1988/634, 1288/634, 1980/644, 1982/644, 1415/644, jedn. ewid.: 241405_2, Chełm Śląski; Ogręb. ewid.: N. 0001, Chełm Śląski	<b>ROZBUDOWA DRÓGI GMINNEJ</b> ul. Wieniawskiego na odcinku od skrzyżowania z ul. Stępiąg do skrzyżowania z ul. Odrodzenia w Chełmie Śląskim	
<b>tytuł rysunku/tytuł, imię i nazwisko/projektant</b>	mgr inż. Rafał Russek	<b>ISTNIEJĄCA ORGANIZACJA RUCHU - ARKUSZ 2</b>	numer uprawnień/podpis/
<b>asystent projektanta/ data</b>		<b>PAZDZIERNIK 2016</b>	numer rysunku/
		<b>DRÓGI</b>	skala/
			1:500
			numer rysunku/
			O-01B

kopowanie w całości lub części i udostępnianie osobom trzecim bez naszej zgody jest prawnie zabronione