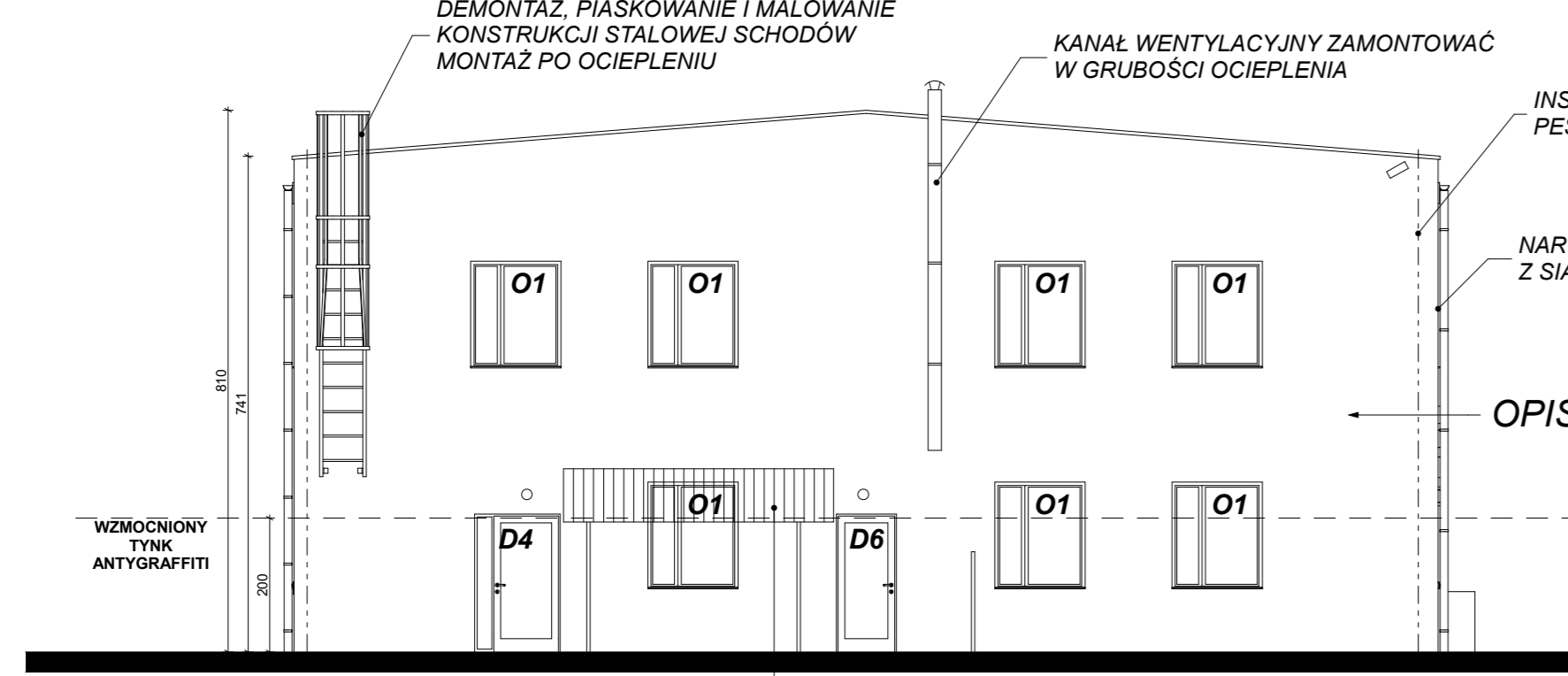
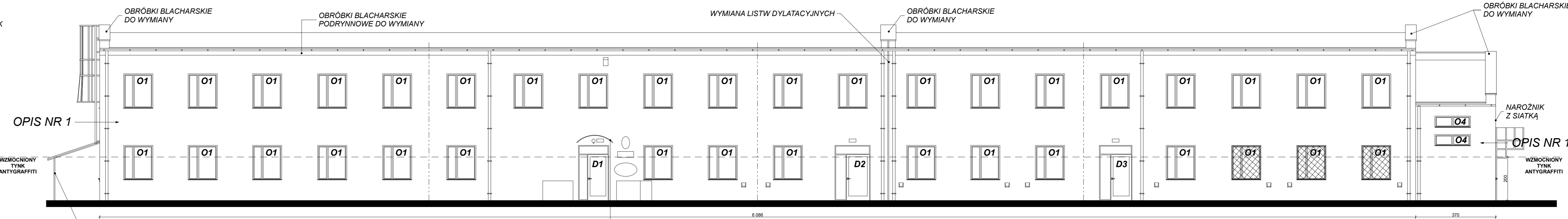


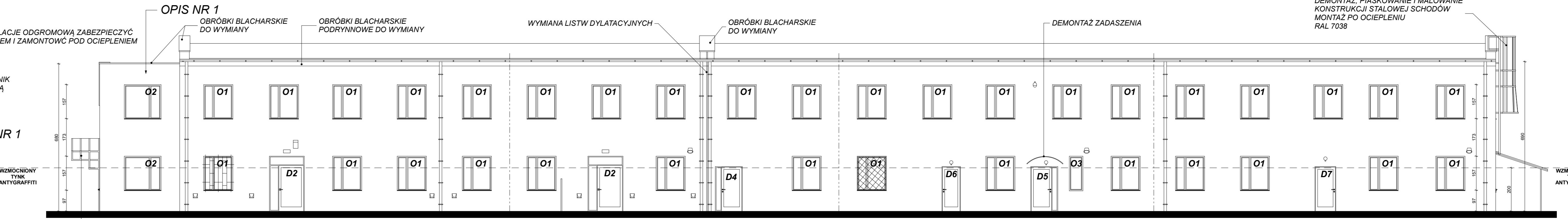
ELEWACJA ZACHODNIA
DEMONTAŻ ZADASZENIA KONSTRUKCJI STALOWEJ



ELEWACJA WSCHODNIA
DEMONTAŻ ZADASZENIA KONSTRUKCJI STALOWEJ



ELEWACJA POŁUDNIOWA
DEMONTAŻ ZADASZENIA KONSTRUKCJI STALOWEJ



ELEWACJA PÓŁNOCNIA
DEMONTAŻ ZADASZENIA KONSTRUKCJI STALOWEJ

WYMIANA SYSTEMU RYNNOWEGO RYNNY ORAZ RURY SPŁUSTOWE STALOWE KALORIFORNY I POREPILATY RAL 7038
RURY SPŁUSTOWE WYPODAZIĆ W CZYŚCZENIU 30cm KONIEM SPRĘTLEM

SYSTEM OCIEPLENIA - OPIS NR 1
1. Przygotowanie podłoża
2. Uszczelnienie, ochłodzenie płytami warstwy malarskiej i tynku strukturalnie, należy w miarę możliwości całkowicie usunąć
3. masa klejowa
4. zaprawa samonapylająca
5. siatka 030/200
6. masa klejowa-uszczelniająca
7. siatka 1/4mm
8. podkład pod tynk alkaliczny
9. tynk alkaliczny strukturalny 2,0mm

UWAGA:
1. Ciężkość parapetu należy dostosować indywidualnie na budowie do rodzaju szkła, nie wagić na 10cm bryły szklanej oraz jej posiadanie
2. Zaprojektowane okna nie będą wykonane
3. Parapety powierzeni wysoki 5 cm poza licę ściany (ocieplenie)
4. Siatka wstępna samonapylająca
5. Siatka alkaliczna rozciągnięta min. 6 na 3m2 ściany blachy 2 - 1,5m od narożnika budynku
6. Ciężkość okna okienek okalających warstwę styropianu nie powinna być > 3cm
7. masa klejowa-uszczelniająca
8. W przypadku braku możliwości wykonania ocieplenia grubości 3 cm, należy zwiększyć grubość tynku z okna w celu uzyskania odpowiedniej grubości docieplenia
9. Należy skierować informację na obiekcie montować wg rysunków elewacji
10. Okna blacharskie z blachy ocynkowanej powlekanej

UWAGA:
URZĄDZENIA DO DEMONTAŻU I PONOWNEGO MONTAŻU
□ KRATKA NAWIEWNA
□ SYGNALIZATOR ALARMOWY
□ MEGAFON
□ KRATY OKIENNE
□ OŚWIETLENIE
○ KAMERA

Projekt termomodernizacji budynku Przedszkola Gminnego nr 1 przy ul. Techników 25 w Chleśnie Śląskim	
Nazwa:	Pracownia
Adres:	Gmina Chleśń Śląski, ul. Konarskiego 2
Właściciel:	mgr inż. Stanisław Obyrt
Projektant:	mgr inż. Wiktor Krawiec
Wzrost:	1:100
Wzrost:	V.2019
Wzrost:	03
Wzrost:	03
Zakład Usług Projektowych PROINSTAL - GLIWICE	
44-121 Gliwice ul. Niebelskiego 45 tel. 034 126 253	