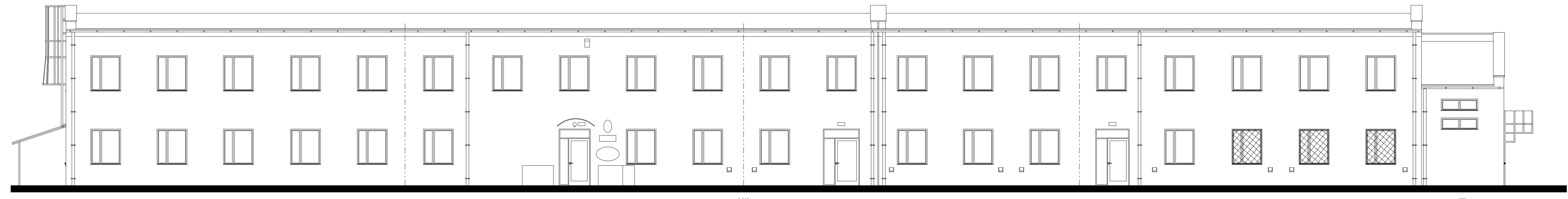


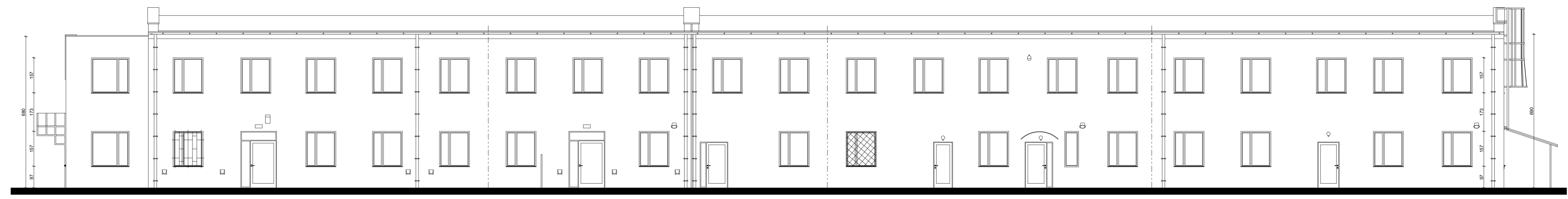
ELEWACJA ZACHODNIA



ELEWACJA POŁUDNIOWA



ELEWACJA WSCHODNIA



ELEWACJA PÓŁNOCNA

UWAGA:
STYNIĄCE OCIEPLENIE gr. 5cm

| | | | |
|---|--|---|--|
| Nazwa: | | Projekt termomodernizacji budynku Przedszkola Gminnego nr 1 przy ul. Techników 25 w Chelmie Śląskim | |
| Adres: | | Gmina Chelm Śląski, ul. Konarskiego 2 | |
| Miejscowość: | | Chelm | |
| Wzrost: | | mgr inż. Stanisław Olsztyński | |
| Pracownia: | | mgr inż. Włodzisław Krasucki | |
| Skala: | | 1:100 | |
| Data: | | V 2019r | |
| Zakład Usług Projektowych PROINSTAL - GLIWICE | | ELEWACJE INWENTARYZACJA | |
| 44-121 Gliwice ul. Niebiskiego 4/5 tel. 034 298 183 | | 02 Arkusz 2 z 2 | |