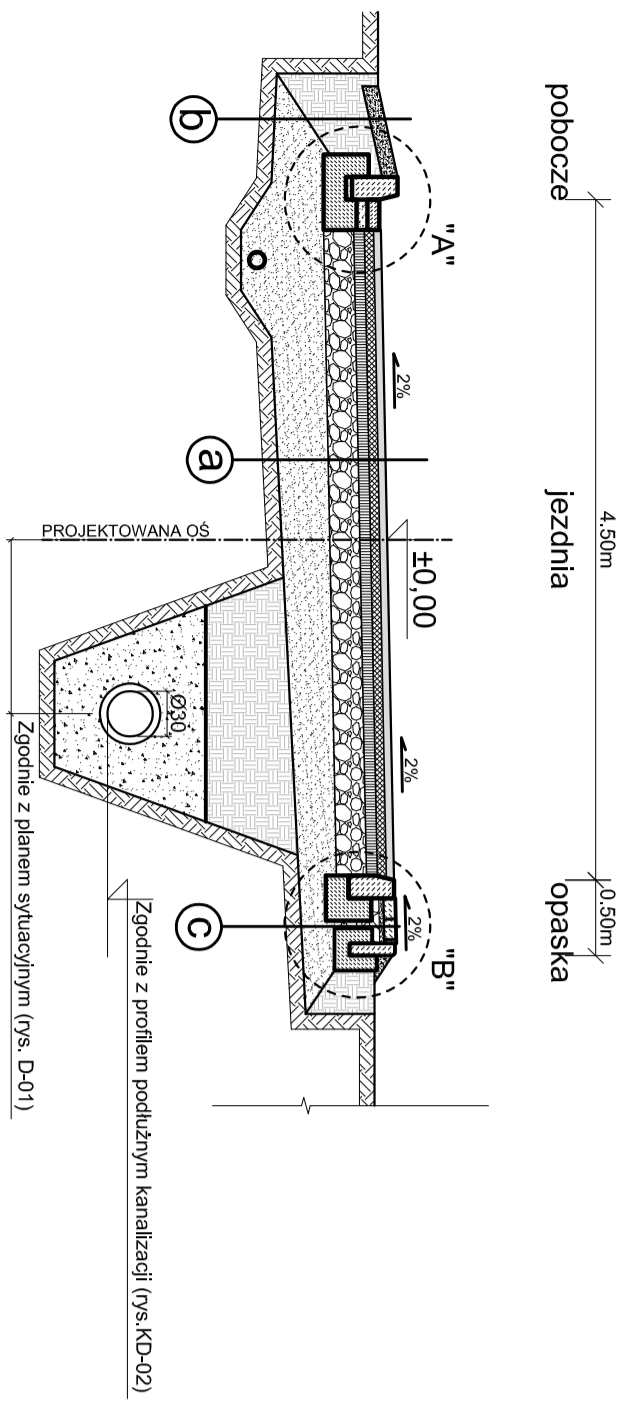


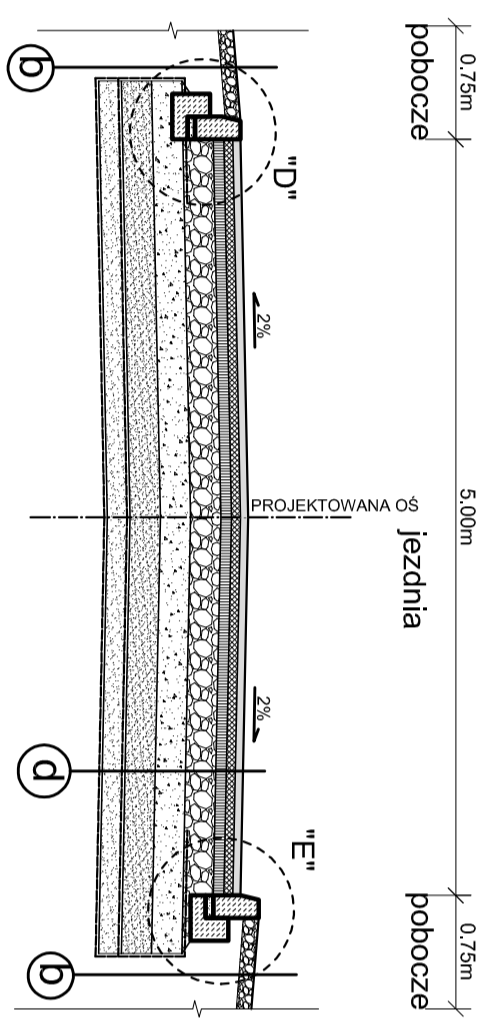
Przekrój A - A

(wg. rys D-01)



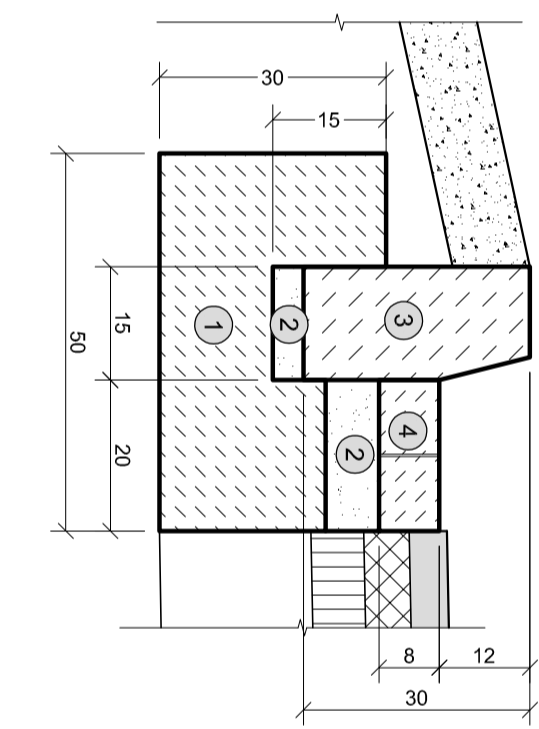
Przekrój C - C

(wg. rys D-01)



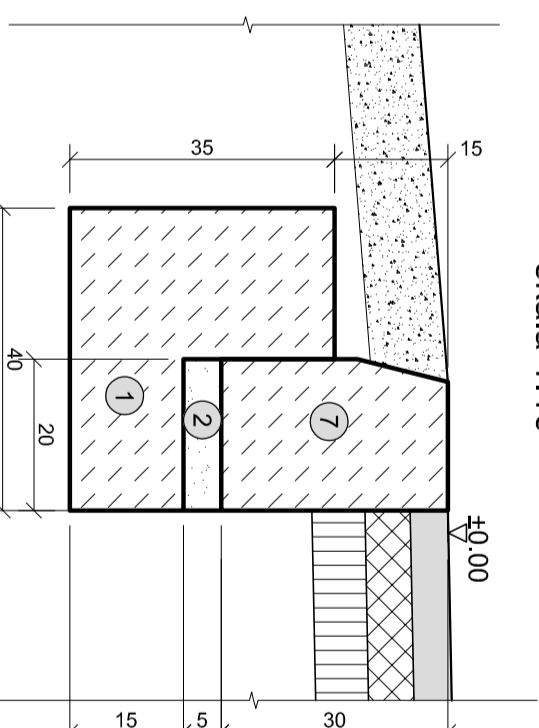
SZCZEGÓŁ "A"

skala 1:10



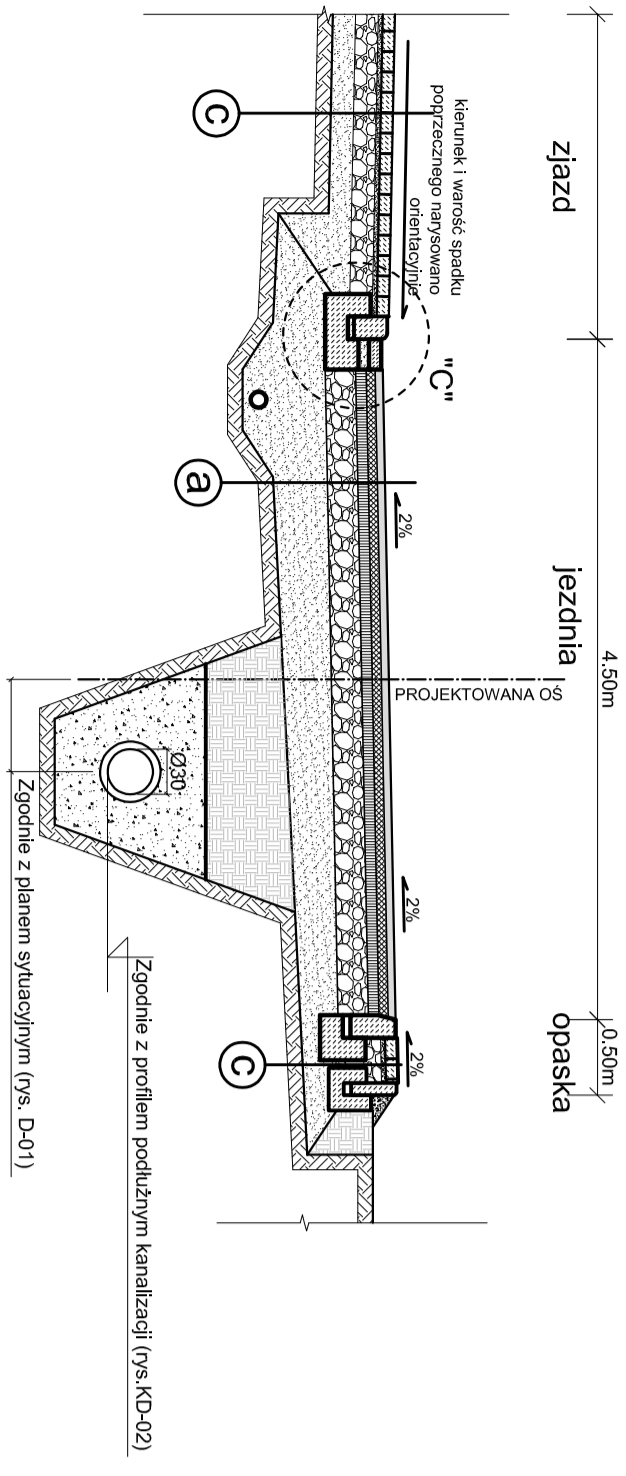
SZCZEGÓŁ "D"

w obrębie pobocza DW 934
skala 1:10



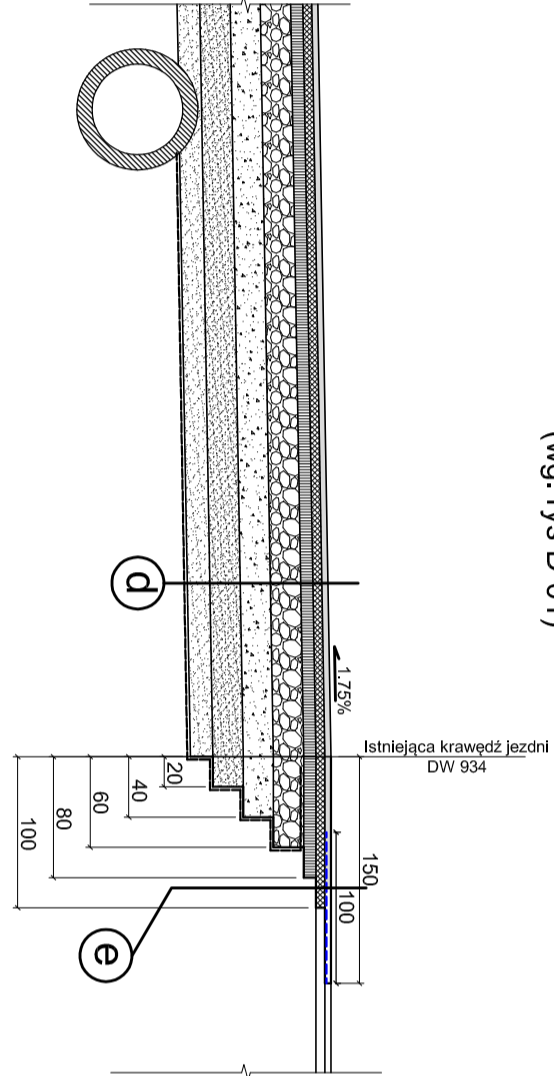
Przekrój B - B

(wg. rys D-01)



Przekrój D - D

(wg. rys D-01)



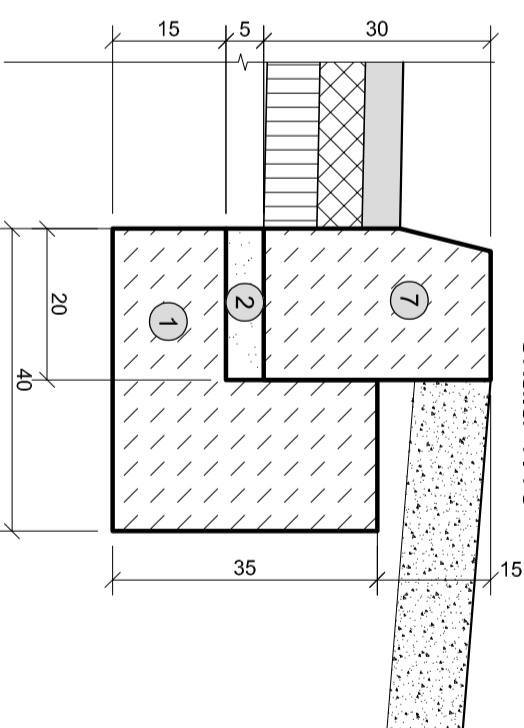
SZCZEGÓŁ "B"

skala 1:10



SZCZEGÓŁ "E"

skala 1:10



SZCZEGÓŁ "C"

skala 1:10



| a) KONSTRUKCJA NAWIERZCHNI JEZDNI DLA KATEGORII RUCHU KR3 | | d) KONSTRUKCJA NAWIERZCHNI JEZDNI w obrębie skrzyżowania z DW 934 DLA KATEGORII RUCHU KR3 | |
|--|--------------|---|-------------|
| Warstwa szteralna SMA 8 | 4cm | Warstwa szteralna AC/11/SI/ 50/70 | 4cm |
| Warstwa wiążąca AC/16/WI/ 50/70 | 6cm | Warstwa wiążąca AC/16/WI/ 50/70 | 6cm |
| Podbudowa zasadnicza AC/16/P/ 50/70 | 8cm | Podbudowa zasadnicza AC/16/P/ 50/70 | 8cm |
| Podbudowa pomocnicza KLSM 0-31,5mm | 20cm | Podbudowa zasadnicza KLSM 0-31,5mm | 20cm |
| Pospółka | 25cm | Podbudowa pomocnicza KLSM 0-31,5mm | 20cm |
| RAZEM | 63cm | Podbudowa pomocnicza MNK -> CBR=60% | 20cm |
| | | Ulepszone podłoża MNK -> CBR=25% | 20cm |
| | | Warstwa wzmacniająca - Geotkanina 20kN/m | 15cm |
| | | Warstwa odsączająca | 15cm |
| | | Warstwa separująca - Geowłókna | 15cm |
| RAZEM | 100cm | RAZEM | 93cm |

| c) KONSTRUKCJA OPASKI KONSTRUKCJA ZIAZDU | | e) KONSTRUKCJA POŁĄCZENIA PROJEKTOWANEJ DROGI GIMNEJ Z DW 934 | |
|---|-------------|--|-------------|
| Warstwa szteralna - kostka brukowa | 8cm | Warstwa szteralna AC/11/SI/ 50/70 | 4cm |
| Warstwa wiążąca - podsypka cementowo-piaszczynowa | 3cm | Zbrojenie geosyntezytylem | [-] |
| Podbudowa zasadnicza KLSM 0 - 31,5mm | 15cm | Warstwa wiążąca | 6cm |
| Pospółka | 25cm | Istniejące warstwy nawierzchni | |
| RAZEM | 41cm | RAZEM | 10cm |

- 1) Lawa betonowa z oporem (beton C12/15)
 - 2) Podsypka piaskowo - cementowa
 - 3) krawężnik betonowy 15x30x100
 - 4) Kostka brukowa betonowa gr. 8cm
 - 5) Obrzeża betonowe 8x30x100
 - 6) Krawężnik betonowy najładzowy 15x22x100
 - 7) krawężnik kamienny najładzowy typu ciężkiego 20x30x100
- Zbrojenie geosyntezytylem
- Podbudowa pomocnicza KLSM 0-31,5mm
- Pospółka
- Zasyпка z gruntu rodzinnego nieprzepuszczalnego
- Grunt rodzimy
- Opaska piaskowa zabezpieczająca.
- Warstwa mln 30cm.

| | | | |
|------------------------|--|---|--------------------|
| Investor | Wojt Gminy Chełm Śląski ul. Komarskiego 2 41-403 Chełm Śląski | Wykonawca | |
| Localizacja inwestycji | Rozbudowa drogi gminnej dz. nr 1763/657, 1586/659, 2148/283, 2150/381, 2151/381, 2152/381, 2153/381, 2154/381, 2155/381, 2156/381, 2157/381, 2158/381, 2159/381, 2313/280, 2315/280, 371, 1234/382, 2160/344, 2161/344, 1428/344, 1432/381, 1431/381, 1452/347, 2286/347, 2287/347, 1278/347, 349, 350, 1781/351, 1785/316, 1124/317, 348, 1951/341, 1275/339, 1274/339, 2148/283, 2149/283, 2270/247, ... ied. ewid.: 2314/05 2. Chełm Śląski. Ogrzeb. ewid.: N. 0001 Chełm Śląski | Biuro Projektowe "KONSTRUKTOR" dr inż. Krzysztof Michalik ul. Kolonia Szebla 26 32-500 Czarnków | |
| Temat | "Rozbudowa drogi gminnej ul. Zagłoby wraz z odrocznieniem na odcinku od skrzyżowania z ul. Chełmską DW 934 do skrzyżowania z drogą gminną ul. Wokodajowskiego w Chełmie Śląskim" | | |
| Ytuli rysunku | PRZEMYSŁOWY | numer uprawnień | |
| funkcjonalny | mgr inż. Przemysław Dyał | do proj bez ogr. w sp. drogowej | |
| systemy | inż. Lukasz Lasoń | skala | 1:50, 1:10 |
| data | STYCZEŃ 2018 | tytuł | PROJEKT WYKONAWCZY |
| | | numer rysunku | D-04 |