

Załącznik do wniosku o wydanie decyzji o zezwoleniu na realizację inwestycji drogowej
p/n: „Rozbudowa drogi gminnej ul. Zagłoby wraz z odwodnieniem na odcinku od skrzyżowania z ul. Chełmską DW 934 do skrzyżowania z ul. Wołodyjowskiego w Chełmie Śląskim”

ANALIZA POWIĄZANIA DROGI UL. ZAGŁOBY Z INNYMI DROGAMI PUBLICZNYMI

(Art. 11d ust.1 pkt 2 ustawy z dnia 10 kwietnia 2003r. – o szczególnych zasadach przygotowania i realizacji inwestycji w zakresie dróg publicznych).

1.Zakres inwestycji i powiązania z innymi drogami publicznymi.

1.1 Zakres inwestycji.

Planowana inwestycja rozbudowy drogi ul. Zagłoby w Chełmie Śląskim zlokalizowana jest w południowo – zachodniej części miasta, pomiędzy drogą gminną ul. Wołodyjowskiego a drogą wojewódzką ul. Chełmska. Droga będzie posiadała klasę techniczną D, jezdnia będzie mieć szerokość 4,5 m z dwiema mijankami na wysokości których jezdnia będzie posiadała szerokość 6,5 m, ze spadkiem poprzecznym jednostronnym. Droga będzie posiadać pobocze o szerokości 0,75 m oraz opaskę brukową o szerokości 0,5m. Projektowana inwestycja zostanie nawiązana sytuacyjnie i wysokościowo do istniejących wlotów do drogi gminnej ul. Wołodyjowskiego i drogi wojewódzkiej ul. Chełmskiej. Droga będzie obsługiwać przyległe działki pomiędzy ul. Wołodyjowskiego i ul. Chełmską.

Parametry techniczne:

- | | |
|------------------------------------|-----------------------------|
| - klasa drogi: | D |
| - kategoria drogi: | gminna |
| - kategoria ruchu: | KR2 |
| - prędkość projektowa: | 30km/h |
| - szerokość pasa ruchu: | 4,50m |
| - szerokość opaski brukowej: | 0,5 m |
| - szerokość pobocza: | 0,75m |
| - przyjęty przekrój drogi: | jednojezdniowa |
| - spadek poprzeczny: | jednostronny 2,0% |
| - długość projektowanej rozbudowy: | km 0+000,00 do km 0+597,59. |

W ramach niniejszego przedsięwzięcia planuje się rozbudowę drogi o nawierzchni asfaltowej poprzez poszerzenie z 4,2 – 4,3m do wartości 4.5 m, a także poprzez budowę dwóch mijanek, oraz poszerzenie do wartości 5,5m na odcinku 20m od skrzyżowania z DW ul. Chełmską. Krawędź jezdni zostanie ograniczona krawężnikiem wtopionym, opaską brukową szerokości 0,50m oraz poboczem o szerokości 0,75 m.

Planowana rozbudowa poprawi jakość i bezpieczeństwo połączenia drogi gminnej ul. Zagłoby z drogą wojewódzką ul. Chełmską oraz drogą gminną ul. Wołodyjowskiego oraz z działkami przyległymi do ul. Zagłoby pomiędzy ul. Wołodyjowskiego i ul. Chełmską. Rozbudowana droga będzie posiadała poszerzoną jezdnię do wartości 4,50 m, dwie mijanki o szerokości jezdni 6,50 m, poszerzenie jezdni do wartości 5,5m w obrębie skrzyżowania z drogą wojewódzką oraz kategorię ruchu KR2.

Przewiduje się wykonanie następujących robót (drogowych):

- budowa kanalizacji deszczowej
- budowa poszerzonej nawierzchni jezdni.
- budowa opaski brukowej
- budowa pobocza
- budowa zjazdów indywidualnych
- założenie rur ochronnych na urządzenia sieci infrastruktury technicznej
- rozbudowa skrzyżowania z drogą wojewódzką
- przebudowę kolidujących elementów sieci elektrotechnicznej
- przebudowę kolidujących elementów sieci wodociągowej

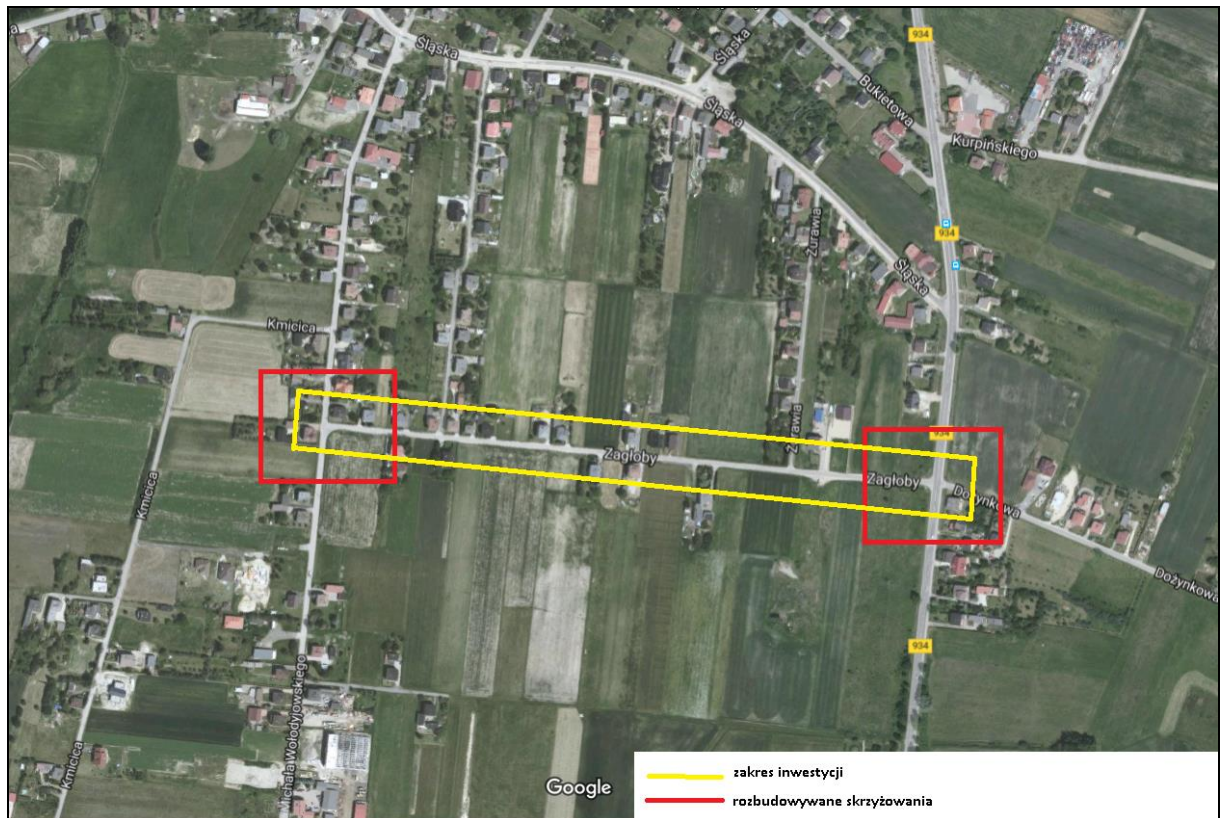
Załącznik do wniosku o wydanie decyzji o zezwoleniu na realizację inwestycji drogowej
p/n: „Rozbudowa drogi gminnej ul. Zagłoby wraz z odwodnieniem na odcinku od skrzyżowania z ul. Chełmską DW 934 do skrzyżowania z ul. Wołodyjowskiego w Chełmie Śląskim”

1.2 Powiązanie z innymi drogami publicznymi.

Początek rozbudowy drogi ul. Zagłoby czyli km 0+000,00 znajduje się przy krawędzi projektowanego wlotu do drogi gminnej ul. Wołodyjowskiego. Na całej długości ul. Zagłoby projektuje się pobocze o szerokości 0,75 m (od strony północnej) oraz opaskę brukową o szerokości 0,5 m (od strony południowej). Włączenie drogi ul. Zagłoby do ul. Wieniawskiego nastąpi pod kątem 90° i zostanie wyłukowane od strony północnej łukiem o promieniu 4m, natomiast od strony południowej łukiem o wartości promienia 10,00m.

Projekt w zakresie konstrukcji nawierzchni przewiduje wykonanie warstwy ścieralnej z betonu asfaltowego, pobocza z kamienia łamanego stabilizowanego mechanicznie, oraz opaskę o nawierzchni brukowej.

Koniec rozbudowy drogi ul. Zagłoby czyli km 0+597,59 znajduje się przy krawędzi pasa drogi wojewódzkiej ul. Chełmskiej. Rozbudowa drogi zakończy się w granicy działki drogi gminnej. Projekt nie przewiduje przebudowy skrzyżowania ul. Chełmskiej z ul. Zagłoby, lecz pozostawienie skrzyżowania w stanie istniejącym.



Opracował:

Dr inż. Krzysztof Michalik
Upr. Nr 58/86 w specjalności
konstrukcyjno-inżynierskiej
w zakresie dróg