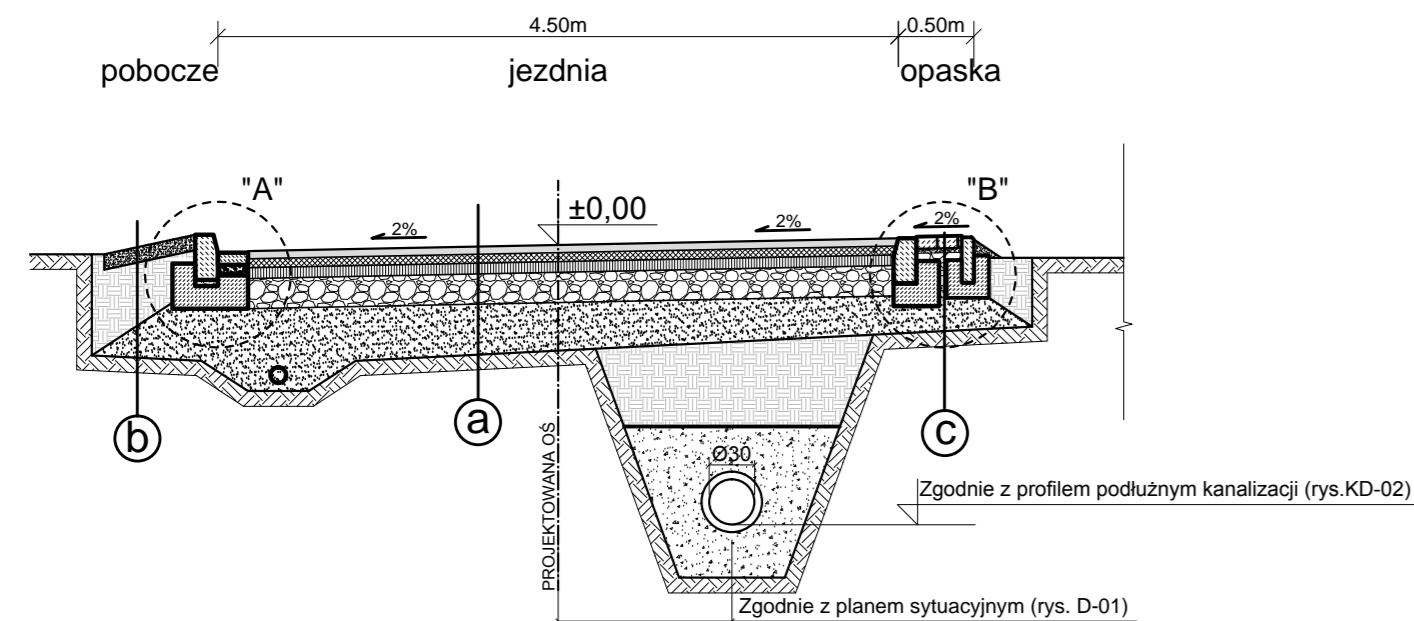


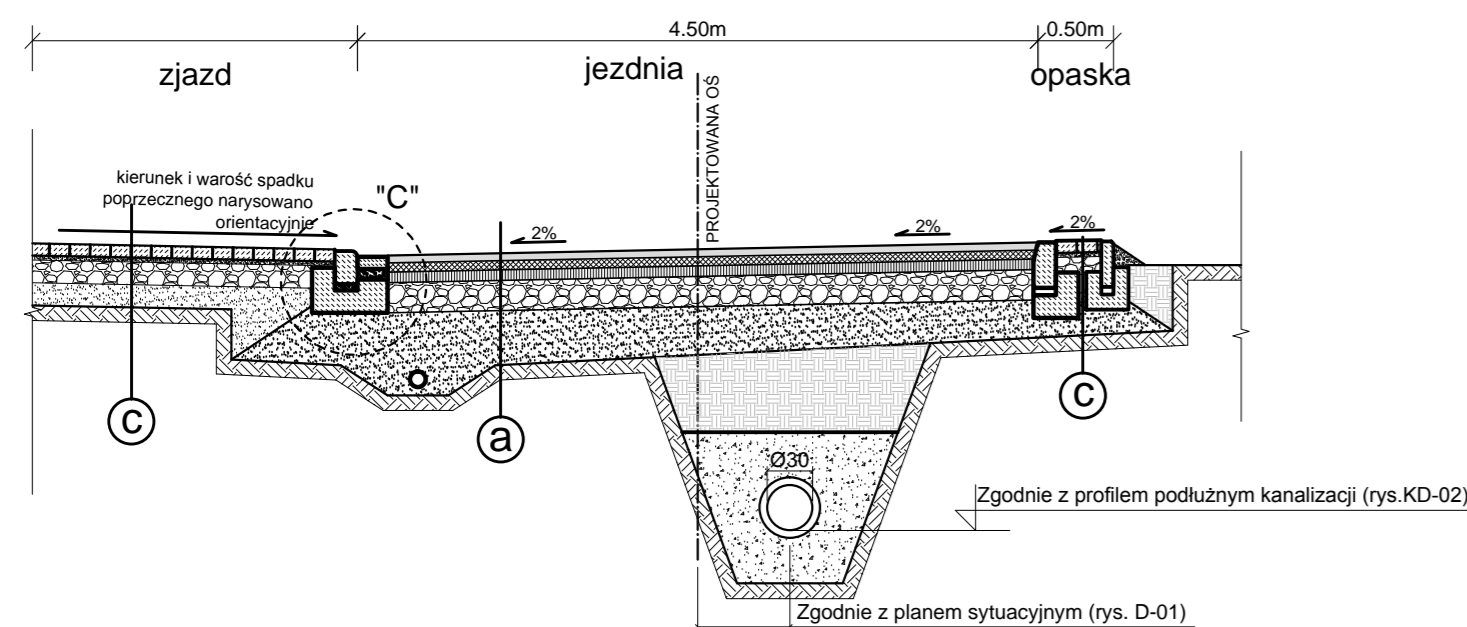
Przekrój A - A

(wg. rys D-01)



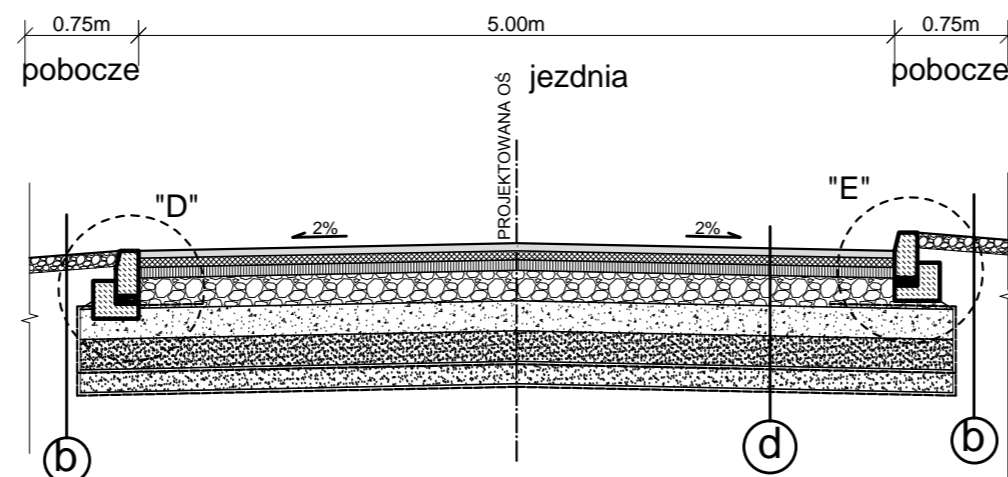
Przekrój B - B

(wg. rys D-01)



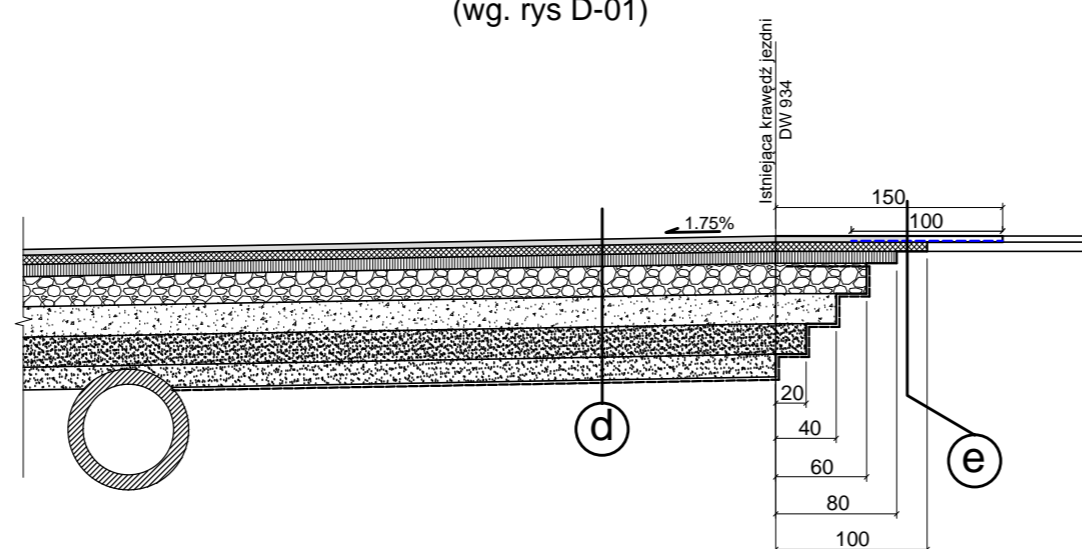
Przekrój C - C

(wg. rys D-01)



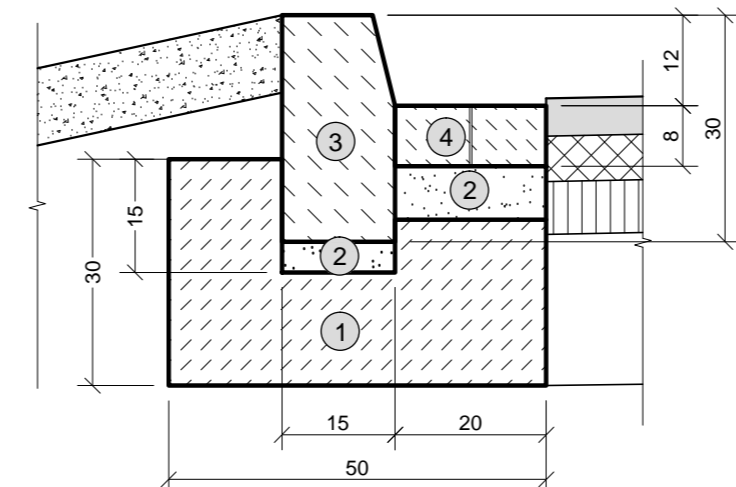
Przekrój D - D

(wg. rys D-01)



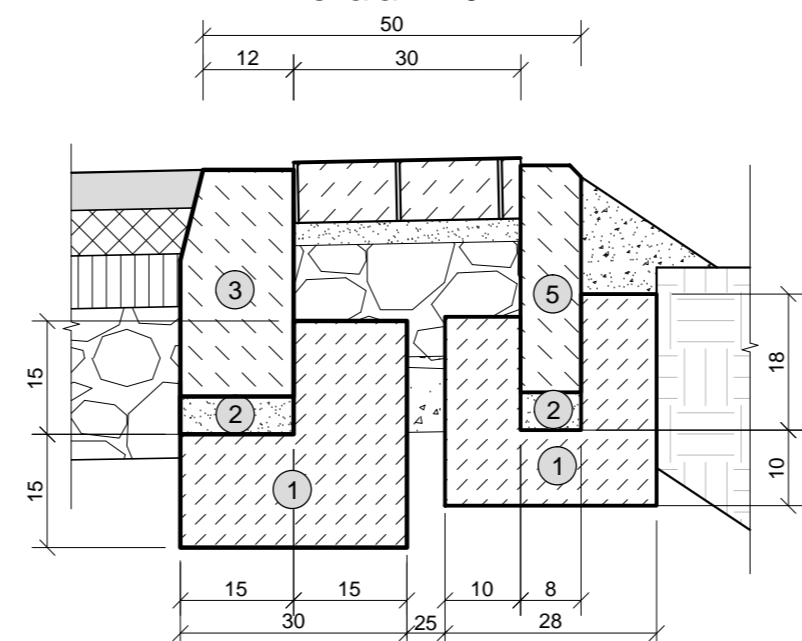
SZCZEGÓŁ "A"

skala 1:10



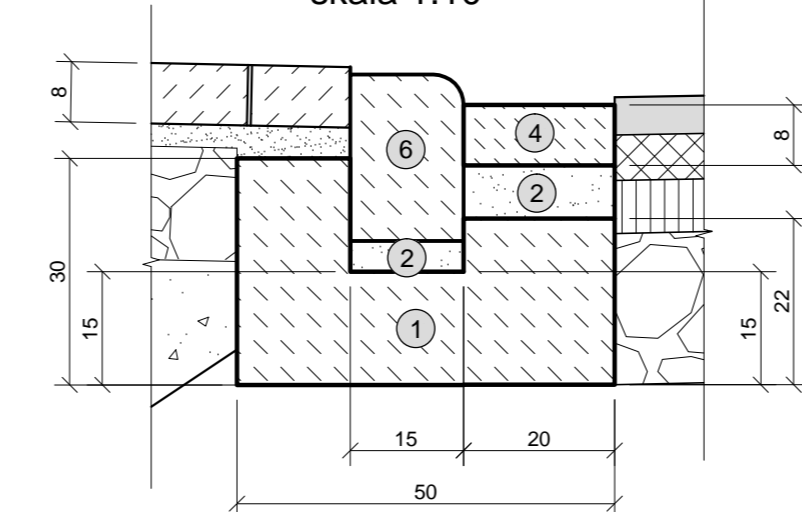
SZCZEGÓŁ "B"

skala 1:10



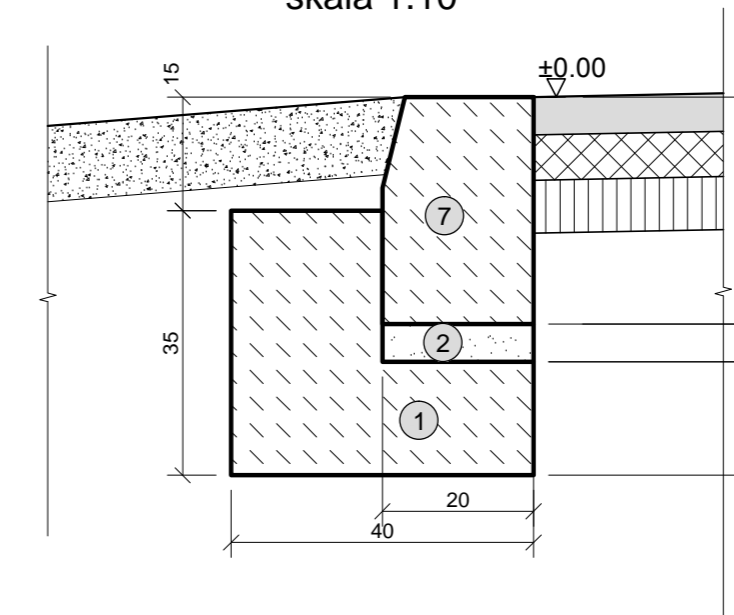
SZCZEGÓŁ "C"

skala 1:10



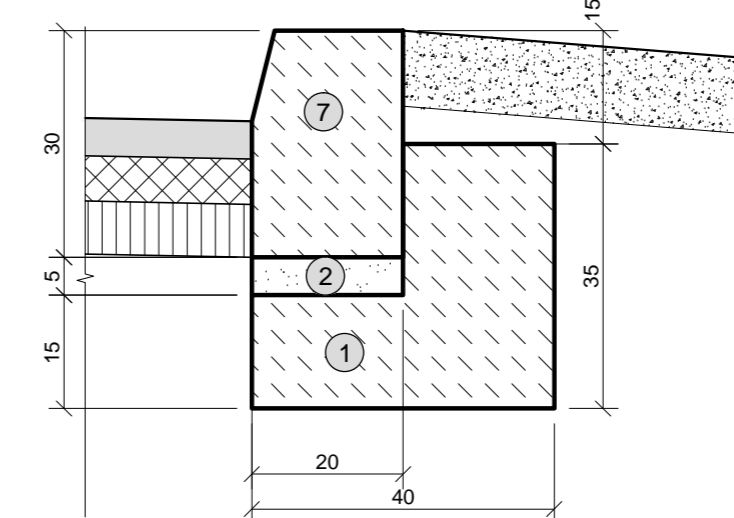
SZCZEGÓŁ "D"

w obrębie pobocza DW 934
skala 1:10



SZCZEGÓŁ "E"

skala 1:10



- 1 Ława betonowa z oporem (beton C12/15)
- 2 Podsyпка piaskowo - cementowa
- 3 Krawężnik betonowy 15x30x100
- 4 Kostka brukowa betonowa gr. 8cm
- 5 Obrzeże betonowe 8x30x100
- 6 Krawężnik betonowy najazdowy 15x22x100
- 7 Krawężnik kamienny najazdowy typu ciężkiego 20x30x100

--- Zbrojenie geosyntetykiem

	Podbudowa pomocnicza KŁSM 0-31,5mm
	Pospółka
	Zasyпка z gruntu rodzimego nieprzepuszczalnego
	Grunt rodzimy
	Obsyпка piaskowa zabezpieczająca.
	Warstwa min 30cm.

a KONSTRUKCJA NAWIERZCHNI JEZDNI DLA KATEGORII RUCHU KR3

Warstwa ścieralna SMA 8	4cm
Warstwa wiążąca AC/16/W/ 50/70	6cm
Podbudowa zasadnicza AC/16/P/ 50/70	8cm
Podbudowa pomocnicza KŁSM 0-31,5mm	20cm
Pospółka	25cm
RAZEM	63cm

b KONSTRUKCJA POBOCZA

Asfalt frezowany 0 - 16mm	10cm
RAZEM	10cm

c KONSTRUKCJA OPASKI KONSTRUKCJA ZJAZDU

Warstwa ścieralna - kostka brukowa	8cm
Warstwa wiążąca - podsypka cementowo piaskowa	3cm
Podbudowa zasadnicza KŁSM 0 - 31,5mm	15cm
Pospółka	25cm
RAZEM	41cm

d KONSTRUKCJA NAWIERZCHNI JEZDNI DLA KATEGORII RUCHU KR3 w obrębie skrzyżowania z DW 934

Warstwa ścieralna AC/11/S/ 50/70	4cm
Warstwa wiążąca AC/16/W/ 50/70	6cm
Podbudowa zasadnicza AC/16/P/ 50/70	8cm
Podbudowa pomocnicza KŁSM 0-31,5mm	20cm
Podbudowa pomocnicza MNK -> CBR=60%	20cm
Ulepszone podłoże MNK -> CBR=25%	20cm
Warstwa wzmacniająca - Geotkanina 20kN/m	[-]cm
Warstwa odsączająca	15cm
Warstwa separująca - Geowóknina	[-]cm
RAZEM	93cm

e KONSTRUKCJA POŁĄCZENIA PROJEKTOWANEJ DROGI GMINNEJ Z DW 934

Warstwa ścieralna AC/11/S/ 50/70	4cm
Zbrojenie geosyntetykiem	[-]
Warstwa wiążąca	6cm
Istniejące warstwy nawierzchni	[-]
RAZEM	10cm

inwestor/ Wójt Gminy Chelm Śląski ul. Konarskiego 2 41-403 Chelm Śląski		wykonawca/ BIURO PROJEKTOWE "KONSTRUKTOR" dr inż. Krzysztof Michalik ul. Kolonia Stella 26 32-500 Chrzanów	
lokalizacja inwestycji/ Rozbudowa drogi gminnej dz. nr. 1763/657, 1586/659, 2148/383, 2150/381, 2151/381, 2152/381, 2153/381, 2154/381, 2155/381, 2156/381, 2157/381, 2158/381, 2159/381, 2313/380, 2315/380, 371, 1234/362, 2160/344, 2161/344, 1429/344, 1432/361, 1431/361, 1452/347, 2266/347, 2267/347, 1278/347, 349, 350, 1761/351, 1765/316, 1124/317, 348, 1951/341, 1275/339, 1274/339, 2149/383, 2149/383, 2270/347 ; Jed. ewid.: 231405_2, Chelm Śląski; Obręb ewid.: Nr 0001, Chelm Śląski			
temat/ "Rozbudowa drogi gminnej ul. Zagłoby wraz z odwodnieniem na odcinku od skrzyżowania z ul. Chelmską DW 934 do skrzyżowania z drogą gminną ul. Wołodajowskiego w Chelmie Śląskim"			
tytuł rysunku/ funkcja/ projektant/ sprawdzający/ asystent projektanta/ data/	PRZEKROJE KONSTRUKCYJNE TYPOWE tytuł, imię i nazwisko/ mgr inż. Przemysław Dybał dr inż. Krzysztof Michalik inż. Łukasz Lasoń STYCZEŃ 2018		
	numer uprawnień/ nr upr. bud MAP/0006/POOD/11 do proj bez ogr. w sp. drogowej nr upr. bud 58/86 w spec. konstr. inżynierskiej w zakresie dróg	podpis/ skala/ 1:50; 1:10	numer rysunku/ D-04
kopowanie w całości lub części i udostępnienie osobom trzecim bez naszej zgody jest prawnie zabronione			