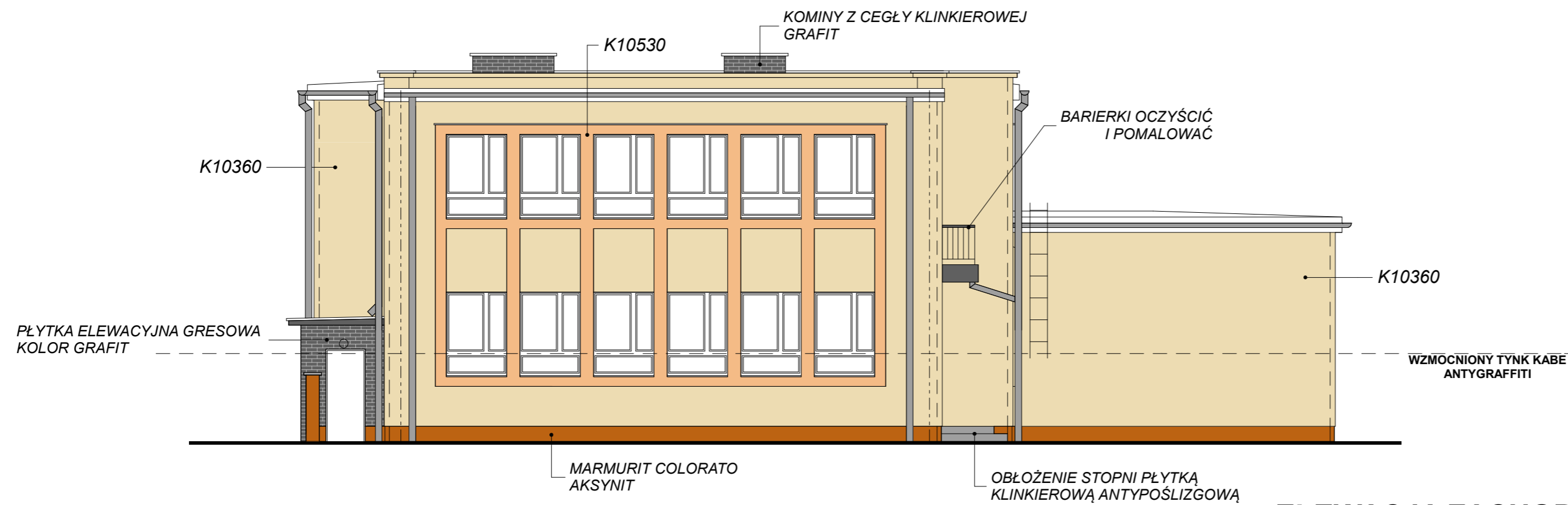
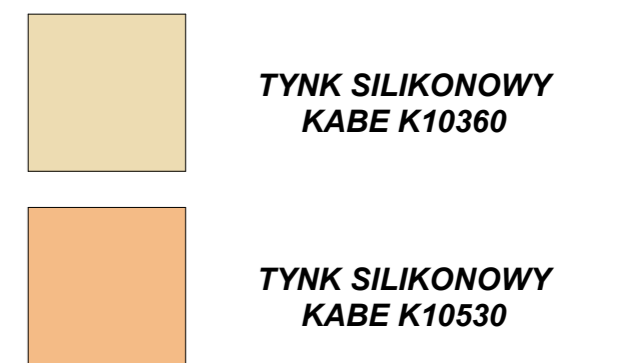


**ELEWACJA POŁUDNIOWA**



**ELEWACJA ZACHODNIA**



Temat:		<b>Projekt termomodernizacji budynku Szkoły Podstawowej nr 1 przy ul. Górnośląskiej 45 w Chełmnie Śląskim</b>			
Inwestor:		Wójt Gminy Chełm Śląski			
Wykonał:	Nazwisko	Podpis	KOLORYSTYKA		
Sprawdził:	mgr inż. Zbigniew Wojnarowski		<b>ELEWACJA POŁUDNIOWA ELEWACJA ZACHODNIA</b>		
Nr kol. rys.	Nr proj.	Podziałka	Data	Nr rys.	Zmiana
		1:100	VII, 2016r	16	
Zakład Usług Projektowych PROINSTAL - GLIWICE					44-121 Gliwice ul. Niedbalskiego 4/5 tel/fax. 032-270-84-89