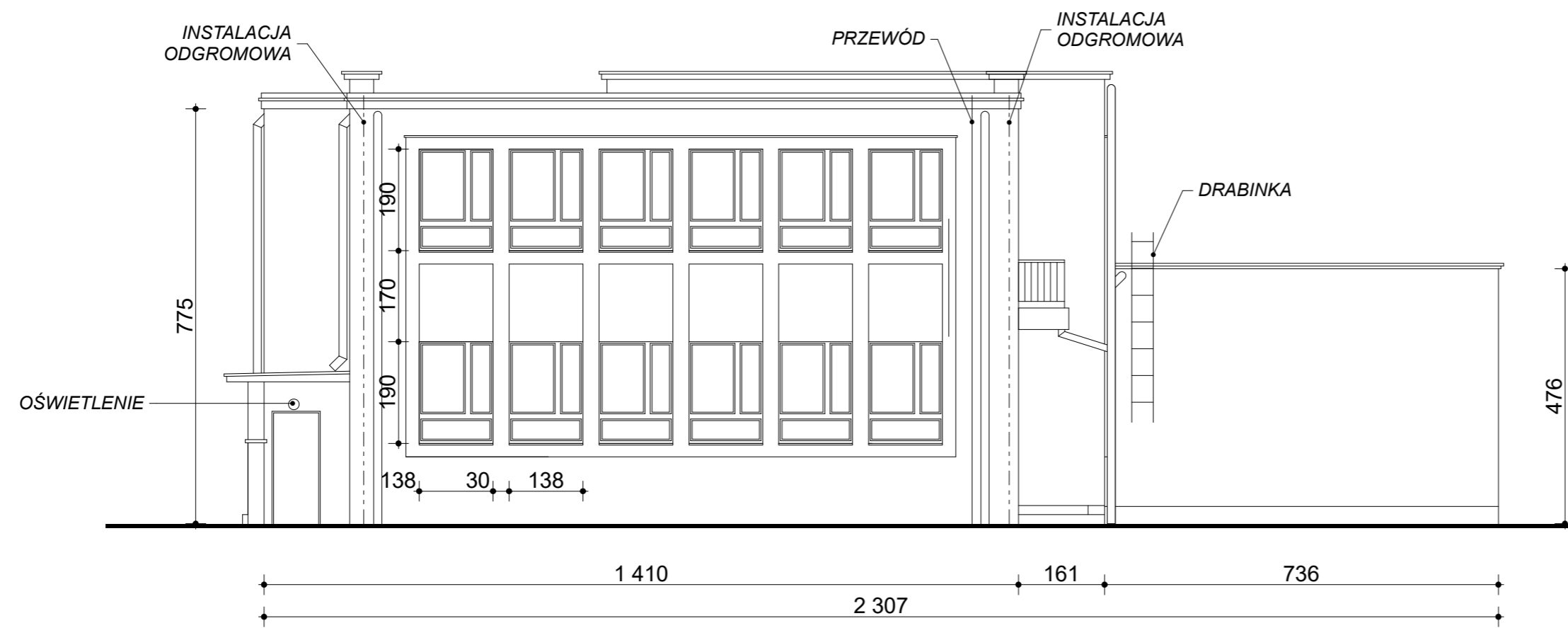


ELEWACJA POŁUDNIOWA



ELEWACJA ZACHODNIA

Temat:							Projekt termomodernizacji budynku Szkoły Podstawowej nr 1 przy ul. Górnośląskiej 45 w Chełmnie Śląskim		
Inwestor:							Wójt Gminy Chełm Śląski		
Wykonat:			Nazwisko		Podpis		INWENTARYZACJA		
Sprawdził:			inż. Stanisław Olbryt				ELEWACJA POŁUDNIOWA		
			mgr inż. Zbigniew Wojnarowski				ELEWACJA ZACHODNIA		
Nr kol. rys.	Nr proj.	Podziałka	Data	Nr rys.	Arkusz	Zmiana			
		1:100	VII, 2016r	10					
Zakład Usług Projektowych PROINSTAL - GLIWICE							44-121 Gliwice ul. Niedbalskiego 4/5 tel/fax. 032-270-84-89		