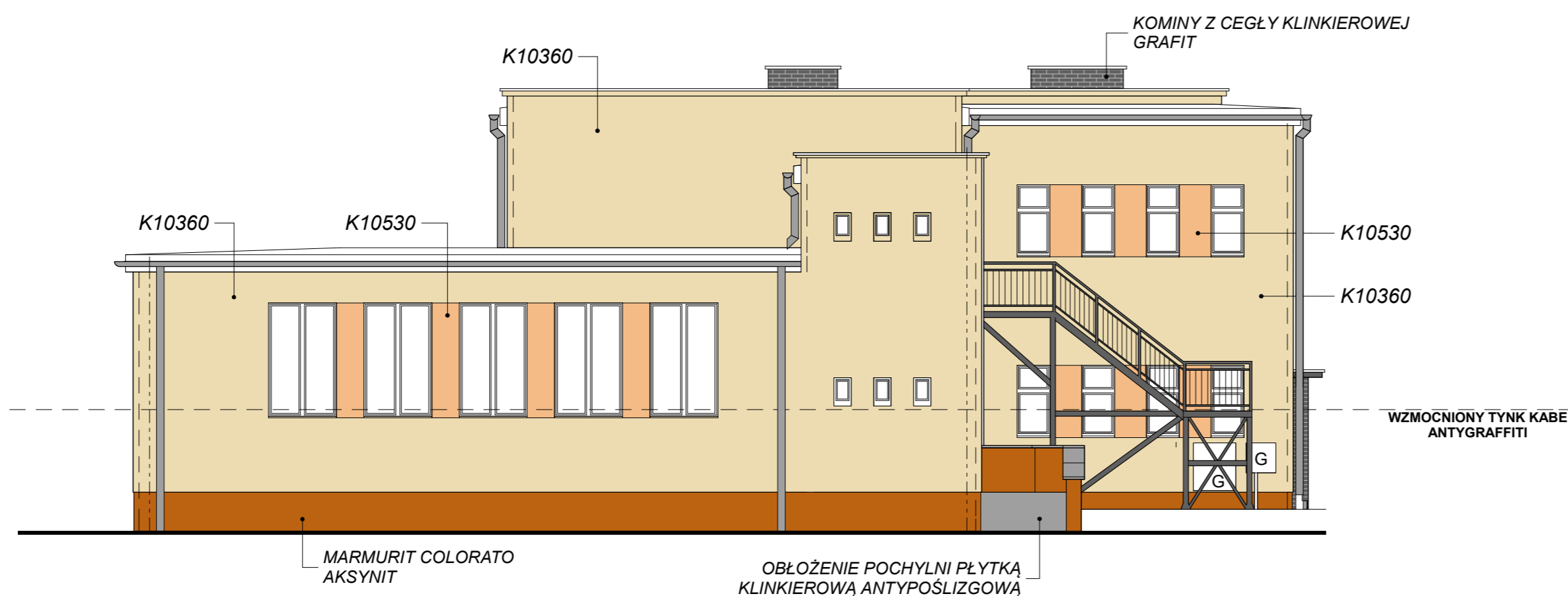


ELEWACJA PÓLNOČNA



ELEWACJA WSCHODNIA

TYNK SILIKONOWY KABE K10360

TYNK SILIKONOWY KABE K10530

Temat:		Projekt termomodernizacji budynku Szkoły Podstawowej nr 1 przy ul. Górnośląskiej 45 w Chelmie Śląskim			
Inwestor:		Wójt Gminy Chelm Śląski			
Wykonał:		Nazwisko		Podpis	
Sprawdził:		inż. Stanisław Olbryt		KOLORYSTYKA	
Nr kol. rys.:		Nr proj.:		Data	
1:100		VII.2016r		Nr rys. 15	
Zakład Usług Projektowych PROINSTAL - GLIWICE		44-121 Gliwice ul. Niedbalskiego 4/5 tel/fax. 032-270-84-89			