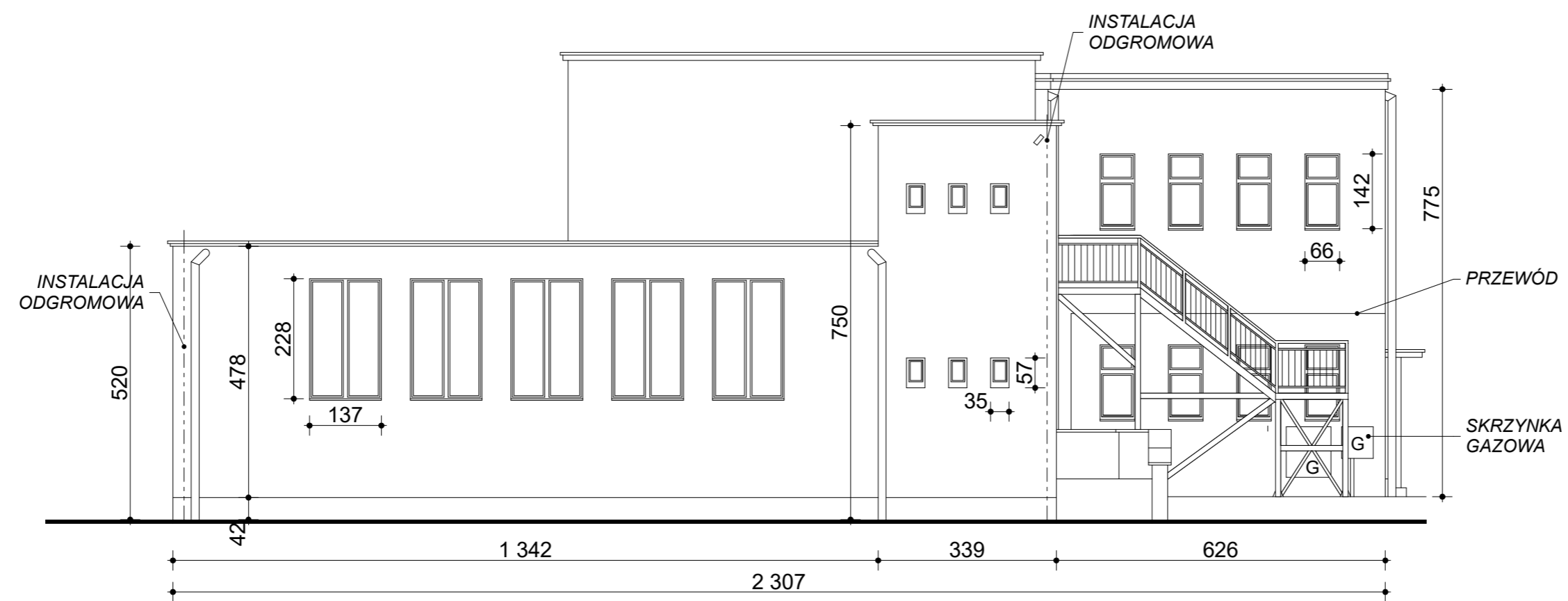


ELEWACJA PÓLNOCA



ELEWACJA WSCHODNIA

Temat:		Projekt termomodernizacji budynku Szkoły Podstawowej nr 1 przy ul. Górnośląskiej 45 w Chełmie Śląskim			
Inwestor:		Wójt Gminy Chełm Śląski			
Wykonawca:		Nazwisko	Podpis	INWENTARYZACJA	
Sprawdził:		inż. Stanisław Olbryt		ELEWACJA PÓLNOCA	
Nr kol. rys.:		Podziałka	Data	Nr rys.	Zmiana
1:100		VII.2016r	09		
Zakład Usług Projektowych PROINSTAL - GLIWICE		44-121 Gliwice ul. Niedbalskiego 4/5 tel/fax. 032-270-84-89			