

USŁUGI PROJEKTOWE ZDZISŁAWA BIAŁACH-NAWROCKA
IMIELIN ul. IMIELIŃSKA 73 tel. (032) 1222-264(6) wew.420

ADAPTACJA BUDYNKU Ś1.DOKP
W CHELMIE ŚLĄSKIM PRZY UL. TECHNIKÓW
DLA POTRZEB PRZEDSZKOLA ORAZ GMINNEGO
OŚRODKA POMOCY SPOŁECZNEJ.
zewnętrzna sieć wod-kan.

INWESTOR: ZARZĄD GMINY CHELM ŚLĄSKI

LOKALIZACJA: CHELM ŚLĄSKI ul. TECHNIKÓW

OPRACOWANIE:

ANIELA DYLONG
UPRAWNIONA DO PROJEKTOWANIA
I KIEROWANIA ROBOTAMI SIECI
I INSTALACJI SANITARNYCH, GAZU
Upr. 1450/74/KT

mgr inż. Krzysztof KSIĘŻOPOLSKI
uprawniony do projektowania, kierowania
i nadzorowania robót w zakresie wewn.
instal. oraz sieci c. o., wod. - kan. i gazowych
nr upr. 1778/94

Urząd Rejonowy w Katowicach
Oddział Architektury

załącznik do decyzji nr 206/96

z dnia 5.07.1996

znak UR-RA-751/26/96

budynki p.mocznikowe

i opieki społecznej

nazwa i adres obiektu

Chcim St, ul. Techników 25

44

SPIS TREŚCI

Opis Techniczny

1. Podstawa opracowania.
2. Przedmiot i zakres opracowania.
3. Opis przyłącza wodociągowego.
4. Opis podłączenia kanalizacji.
5. Uwagi końcowe.

Rysunki:

1. Plan sytuacyjny 1:1000
2. Zbiorcza plansza uzbrojenia terenu.
3. Profil podłużny przyłącza wodociągowego 1 : $\frac{100}{250}$
4. Profil podłużny kanalizacji sanitarnej 1: $\frac{100}{250}$
5. Sposób ułożenia wodociągu w wykopie.
6. Szczegół połączenia rury PE z kołnierzem rury stalowej lub armatury.

OPIS TECHNICZNY

1. Podstawa opracowania

- zlecenie Inwestora
- mapa zasadnicza sytuacyjno - wysokościowa
- warunki techniczne podłączenia wydane przez RPWiK Katowice nr TS/67/84/150/96 z dnia 16.01.1996r.
- aktualnie obowiązujące normy i przepisy dotyczące projektowania.

2. Przedmiot i zakres opracowania.

Przedmiotem opracowania jest projekt przyłącza wody zimnej z wodociągu $\phi 100$ do adaptowanego budynku po ŚL.DOKP w Chełmie Śl. przy ul. Techników oraz projekt odprowadzenia ścieków do istniejącej kanalizacji ulicznej $\phi 0,3$.

3. Opis przyłącza wodociagowego.

Podłączenie do istniejącego wodociągu $\phi 100$ wykonać za pomocą opaski kołnierzowej i przyrządu do nawiercania. Do kołnierza zamontować zasuwę żeliwną, klinową kołnierzową $\phi 80$ mm fig.002, z obudową do zasuw fig.025 i skrzynką uliczną fig.857.

Połączenie zasuw z rurociągiem PE wykonać wg rys. szczegółowego.

Miejsce usytuowania zasuw należy oznaczyć tabliczką wg PN-82/B-09700.

Przyłącze wody zostanie wykonane z rur polietylenowych klasy PE 80 czarnych z niebieskim paskiem szeregu SDR11 na ciśnienie PN10 at, średnicy 90-8,2.

Rury należy ułożyć na podsypce piaskowej grubości 20cm, ułożony wodociąg zasypać piaskiem do wys.20cm nad rurociągiem.

Głębokość ułożenia wodociągu 1,4m-1,7m. Spadek wodociągu 5 % w kierunku istniejącego wodociągu. Przejście wodociągu przez ścianę budynku wykonać w rurze ochronnej. Przestrzeń między rurą ochronną a przewodową należy wypełnić sznurem białym i uszczelnić końcówki

kitem na pokoście lnianym lub pianką poliuretanową.

Na wejściu do budynku za ścianą zewnętrzną należy zamontować przejście kołnierzone z rur PE na stalowe $\phi 80$. W budynku zamontowane są hydranty p.poż. $\phi 50$ mm.

Pomiar zużycia wody wodomierzem skrzydełkowym $\phi 30$. Za i przed wodomierzem zamontować zawory kulowe $\phi 40$. Wodomierz montować na obejściu p.poż. Zawór kulowy $\phi 80$ winien być zaplombowany.

Zabudowę wodomierza wykonać zgodnie z PN-91/M 54910.

4. Opis podłączenia kanalizacji.

Omawiany budynek posiada odprowadzenie ścieków do zbiornika bezodpływowego. Na omawianym terenie została wybudowana sieć kanalizacji sanitarnej z odprowadzeniem ścieków do oczyszczalni ścieków.

Projektuje się przełączenie istniejących przykanalików do istniejącej sieci kanalizacji sanitarnej wybudowanej przez " Fawent " w Chełmie Śl. z odprowadzeniem do kanalizacji RPWiK Katowice. Przykanalik należy wykonać z rur PCW $\phi 225$, grubościennych, ciśnieniowych, z wydłużonym kielichem. Rury PCW należy ułożyć na podsypce piaskowej grub.30cm i ułożony przykanalik zasypać piaskiem do wys. 30cm nad rurę.

Na trasie kanalizacji zabudować studnie rewizyjne z kręgów żelbetowych $\phi 1200$ mm, usytuowane na płycie żelbetowej. Przejście kanału przez studnie wykonać elastyczne.

Istniejący ciąg kanalizacyjny i przykanaliki, należy wyczyścić, wyremontować i udrożnić.

Na przykanaliku odprowadzającym ścieki z kuchni jest zamontowany odłuszcacz, który również winien być wyczyszczony i doprowadzony do stanu używalności.

5. Uwagi końcowe.

-Przed przystąpieniem do robót ziemnych należy zlecić nadzór wszystkim właścicielom uzbrojenia podziemnego na omawianym terenie.

-Wcinkę do istniejącej sieci wodociągowej zlecić do RPWiK Katowice.

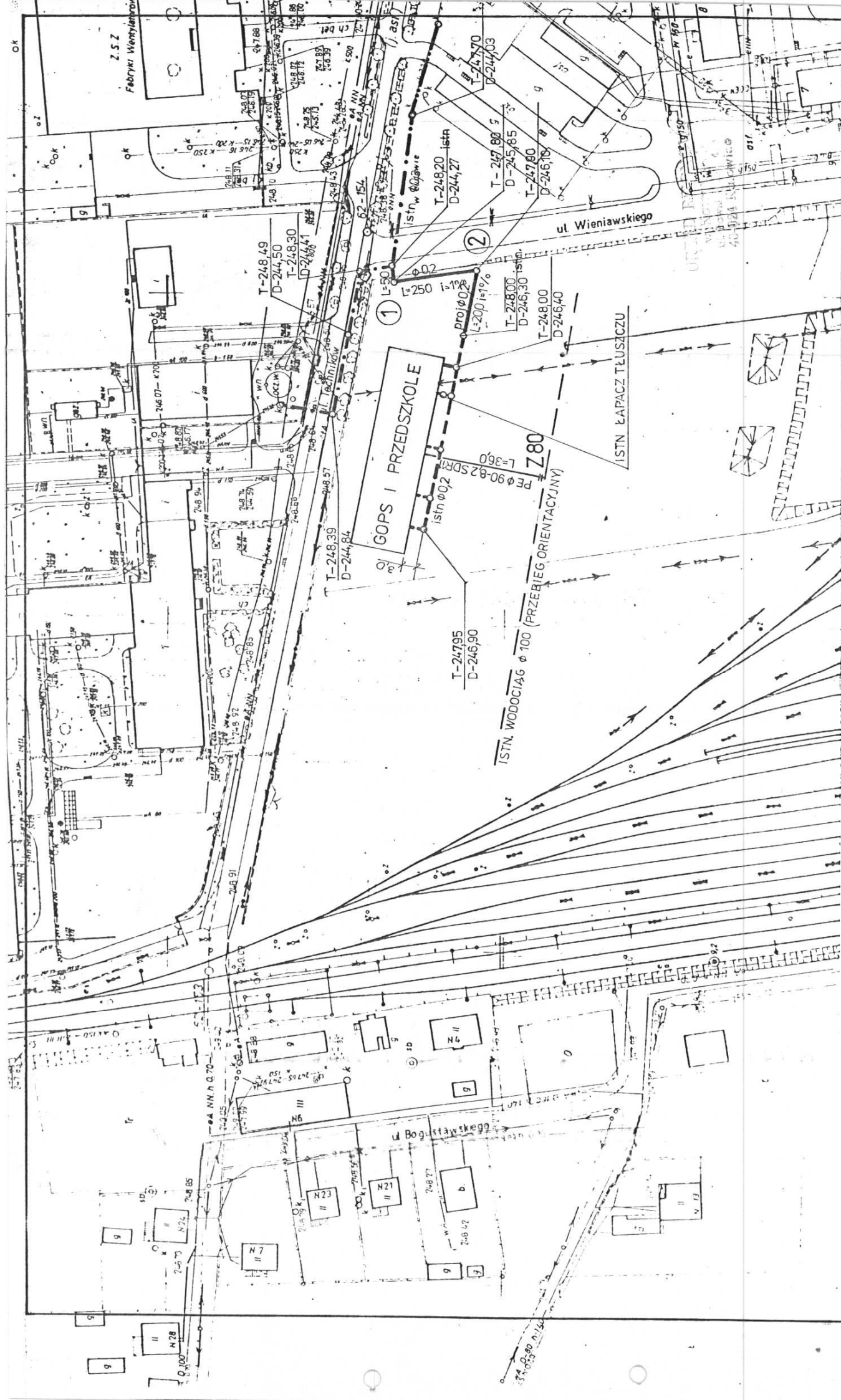
-Wodociąg przed zasypaniem wykopu należy poddać próbie szczelności na ciśnienie $1,5P_{nom}$.

-Wodociąg należy przepłukać i zdezynfekować przez 24 godz.

- Nie zasypany wodociąg i przykanalik należy zgłosić do odbioru technicznego przez RPWiK Katowice.

-Wykonanie przyłącza wod.-kan. winny być przez służby geodezyjne naniesione na plany katastralne.

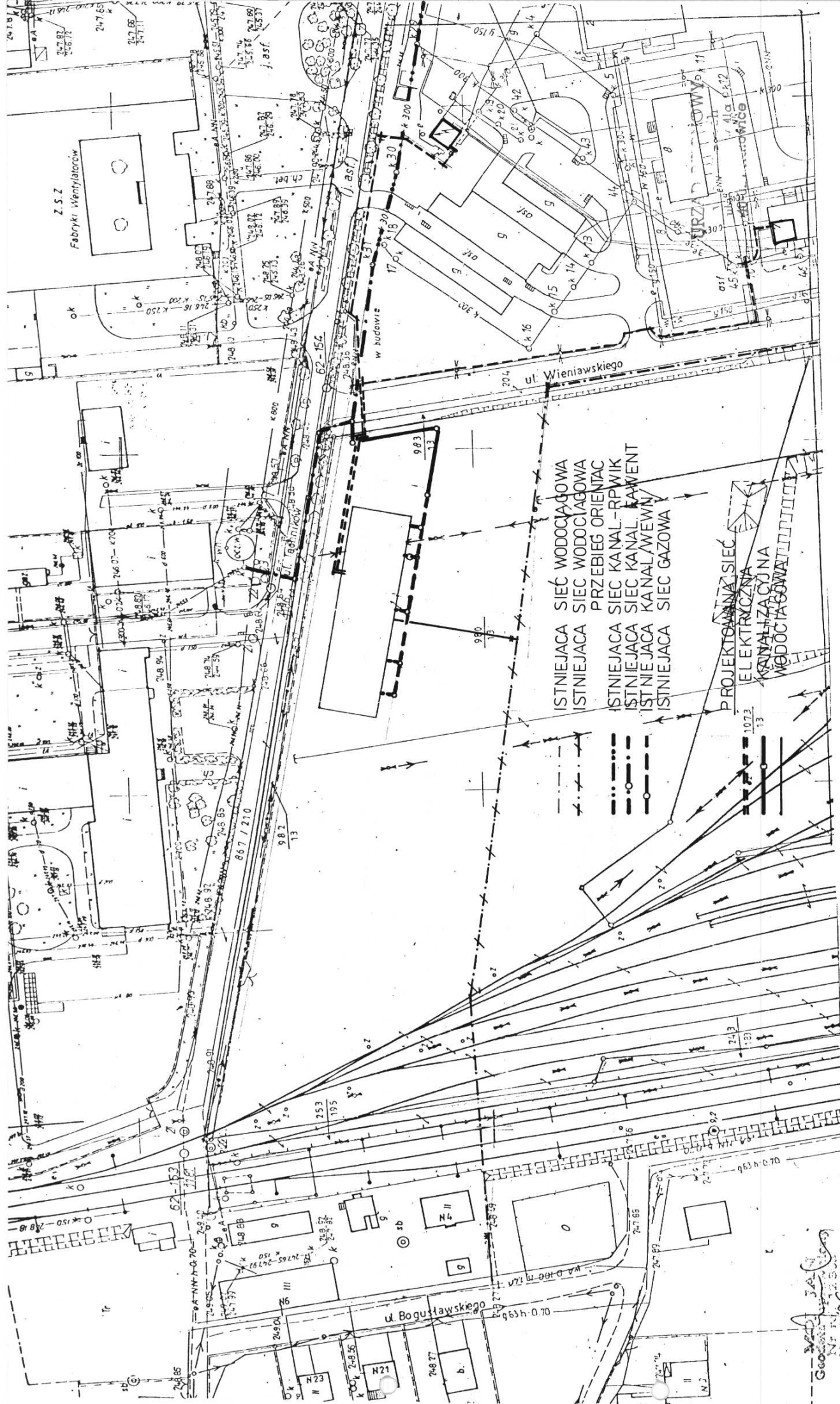
- Zabrania się uziemienia instalacji elektrycznej do instalacji wodociągowej.



ZAMAWIAJĄCY / INWESTOR	TYTUŁ OPRACOWANIA	TYTUŁ OPRACOWANIA	TYTUŁ OPRACOWANIA	TYTUŁ OPRACOWANIA	TYTUŁ OPRACOWANIA	TYTUŁ OPRACOWANIA	TYTUŁ OPRACOWANIA
ZARZĄD GMINY CHEŁM SŁĄSKI	PROJEKT BUDOWLANY	PROJEKT BUDOWLANY	PROJEKT BUDOWLANY	PROJEKT BUDOWLANY	PROJEKT BUDOWLANY	PROJEKT BUDOWLANY	PROJEKT BUDOWLANY
	PRZYŁĄCZY WOD.-KAN. DLA BUDYNKU	PRZYŁĄCZY WOD.-KAN. DLA BUDYNKU	PRZYŁĄCZY WOD.-KAN. DLA BUDYNKU	PRZYŁĄCZY WOD.-KAN. DLA BUDYNKU	PRZYŁĄCZY WOD.-KAN. DLA BUDYNKU	PRZYŁĄCZY WOD.-KAN. DLA BUDYNKU	PRZYŁĄCZY WOD.-KAN. DLA BUDYNKU
	GOPSU I PRZEDSZK. CHEŁM SŁUL. TECHNIKÓW	GOPSU I PRZEDSZK. CHEŁM SŁUL. TECHNIKÓW	GOPSU I PRZEDSZK. CHEŁM SŁUL. TECHNIKÓW	GOPSU I PRZEDSZK. CHEŁM SŁUL. TECHNIKÓW	GOPSU I PRZEDSZK. CHEŁM SŁUL. TECHNIKÓW	GOPSU I PRZEDSZK. CHEŁM SŁUL. TECHNIKÓW	GOPSU I PRZEDSZK. CHEŁM SŁUL. TECHNIKÓW
	TRZECI RYSUNKU	TRZECI RYSUNKU	TRZECI RYSUNKU	TRZECI RYSUNKU	TRZECI RYSUNKU	TRZECI RYSUNKU	TRZECI RYSUNKU
	PP	PP	PP	PP	PP	PP	PP
	INSTALACJE SANITARNE	INSTALACJE SANITARNE	INSTALACJE SANITARNE	INSTALACJE SANITARNE	INSTALACJE SANITARNE	INSTALACJE SANITARNE	INSTALACJE SANITARNE
	SKALA 1:1000	SKALA 1:1000	SKALA 1:1000	SKALA 1:1000	SKALA 1:1000	SKALA 1:1000	SKALA 1:1000
	NR RYSUNKU 1	NR RYSUNKU 1	NR RYSUNKU 1	NR RYSUNKU 1	NR RYSUNKU 1	NR RYSUNKU 1	NR RYSUNKU 1

MAPA ZASADNICZA
 Złożono w r 1977 prze:
 Przedsiębiorstwo Miernictwa 00662-90

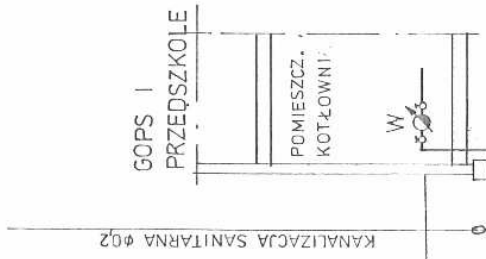
TRZECI NAKREDAK			
S	W	U	



TEMAT	ADAPTACJA BUD ŚLÓDKP DLA POTRZEB GOPSU I PRZEDSZKOLA
TYTUŁ RYSUNKU	PLAN ZAGOSPODAROWANIA ZBIORCZA PLANSZA UZBROJENIA
INWESTOR	ZARZĄD GMINY CHEŁM ŚL
OPRACOWANIE	ARCHITEKT
DATA	02.1996
SKALA	1:1000
RYS	2

Geodeta
Nr 1425
05.01.96

ISTN. WODOCIAG $\phi 100$
 ZASUWA $\phi 80$ Z OBDOWA I SKRZYŃKA ULICZNA
 POŁĄCZENIE KOLEKTOROWE RURY PE
 Z ZASUWĄ WG. RYS. SZCZEG.



GOPS I
 PRZEDSZKOLE

POMIESZCZENIE
 KOTŁOWNI

W

RURA OCHRONNA $\phi 160-14,2$ PE
 WYPEŁNIONA SZNUREM BIAŁYM
 I USZCZELNIONA KITEM NA POKOŚCIE
 LUB PIANKĄ POLIURETANOWĄ

POMIESZCZENIE
 KOTŁOWNI

$\phi 40$
 W

WODOMIERNY SKRZYDEŁKOWY $\phi 30$

ZAWÓR KULOWY $\phi 65$
 ZAPŁOMBOWANY

POŁĄCZENIE KOLEKTOROWE
 RZEWY RURY PE
 ZE STAŁOWĄ OCYŃKĄ

PE $\phi 90-82$

POZIOM PORÓWNAWCZY 240,00

Z80

35,5

RZĘDNE TERENU

246,00

RZĘDNE OSI RUROCIĄGU

246,63

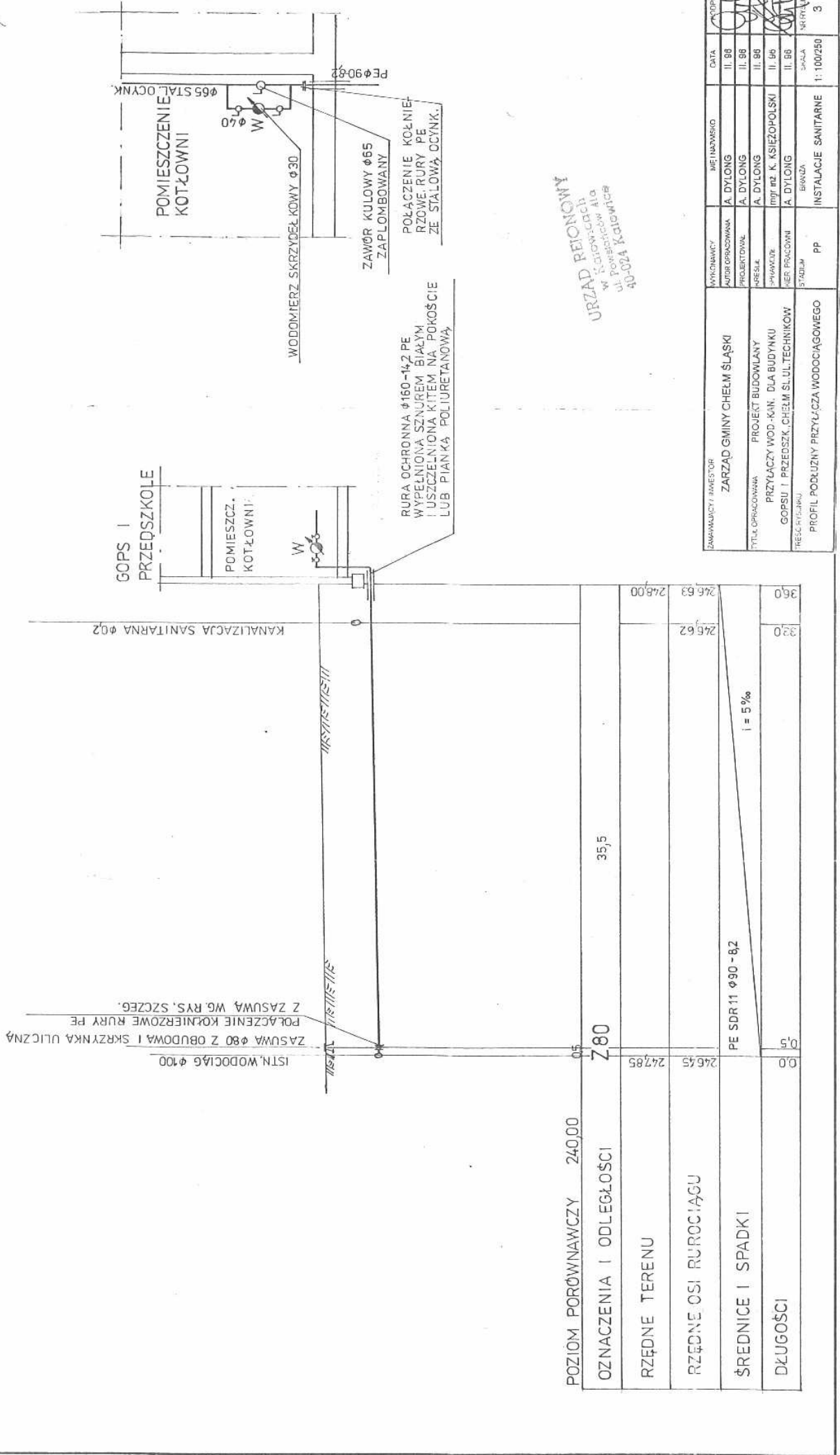
ŚREDNICE I SPADKI

PE SDR11 $\phi 90-82$

$i = 5\%$

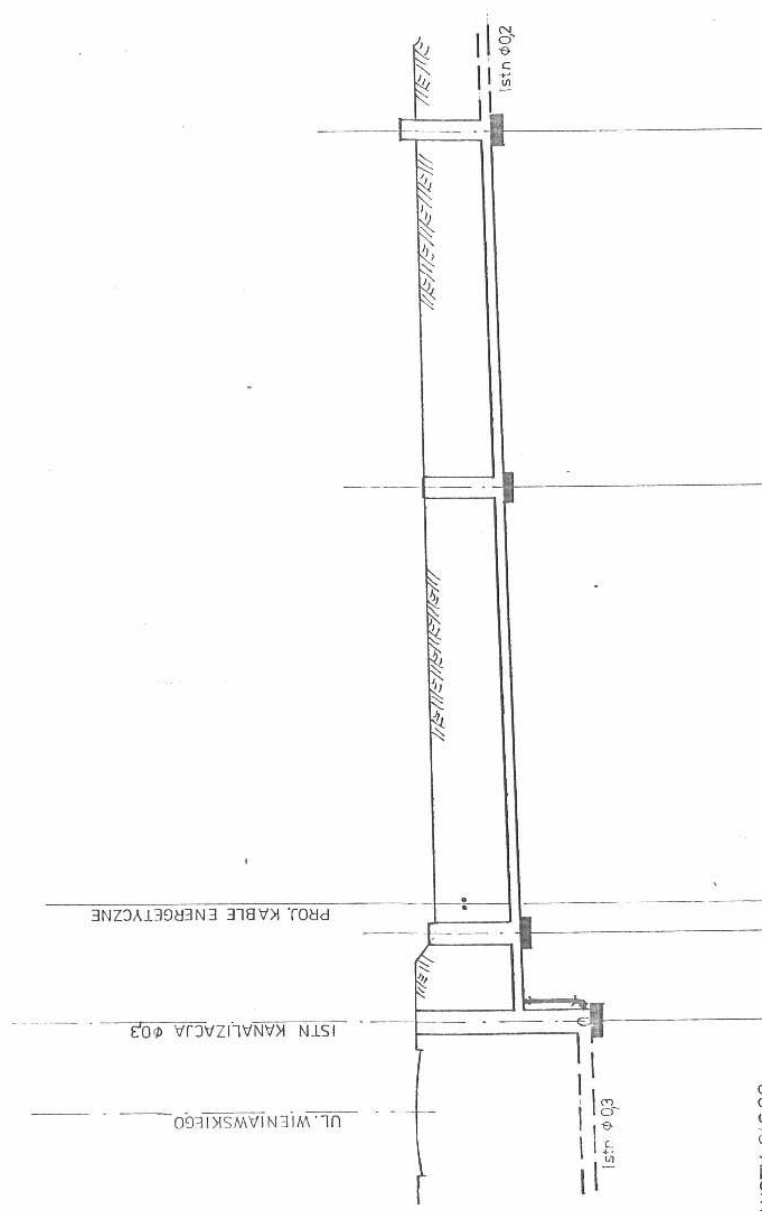
DŁUGOŚCI

36,0



URZĄD REJONOWY
 w Katowicach
 ul. Powstańców 4/4
 40-024 Katowice

WYKONAWCA / INWESTOR	IMIĘ I NAZWISKO	DATA	WZGLĘDNY
ZARZĄD GMINY CHELM ŚLĄSKI	A. DYLONG	II. 98	OW
PROJEKT BUDOWLANY	A. DYLONG	II. 98	OW
PRZYŁĄCZY WOD.-KAN. DLA BUDYNKU	A. DYLONG	II. 98	OW
GOPSU I PRZEDSZK. CHELM ŚL. UL. TECHNIKOW	mgr inż. K. KSIĘŻPOPOLSKI	II. 96	OW
PROJEKTOWAŁ	A. DYLONG	II. 98	OW
PROFIL PODŁOŻNY PRZYŁĄCZA WODOCIAGOWEGO	BIBIADA	SKALA	WZGLĘDNY
	PP	1:100/250	3



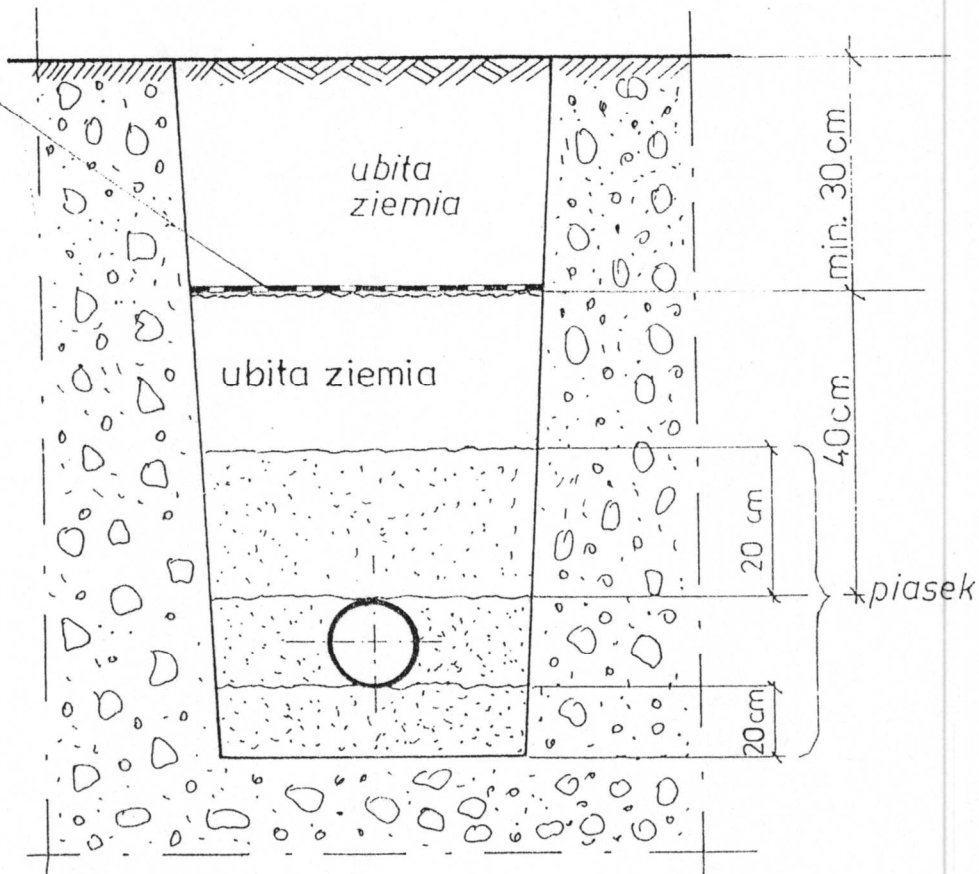
POZIOM PORÓWNAWCZY 246.00

	00	50	1	250	2	200	Istn
OZNACZENIA I ODLEGŁOŚCI	Istn	245.80	247.80				
RZĘDNE TERENU		245.85	247.80				248.00
RZĘDNE DNA KANAŁU		244.27	245.80				245.30
ŚREDNICE I SPADKI							
DŁUGOŚCI							

URZĄD REJONOWY
 ul. Piłsudskiego 12
 40-024 Katowice

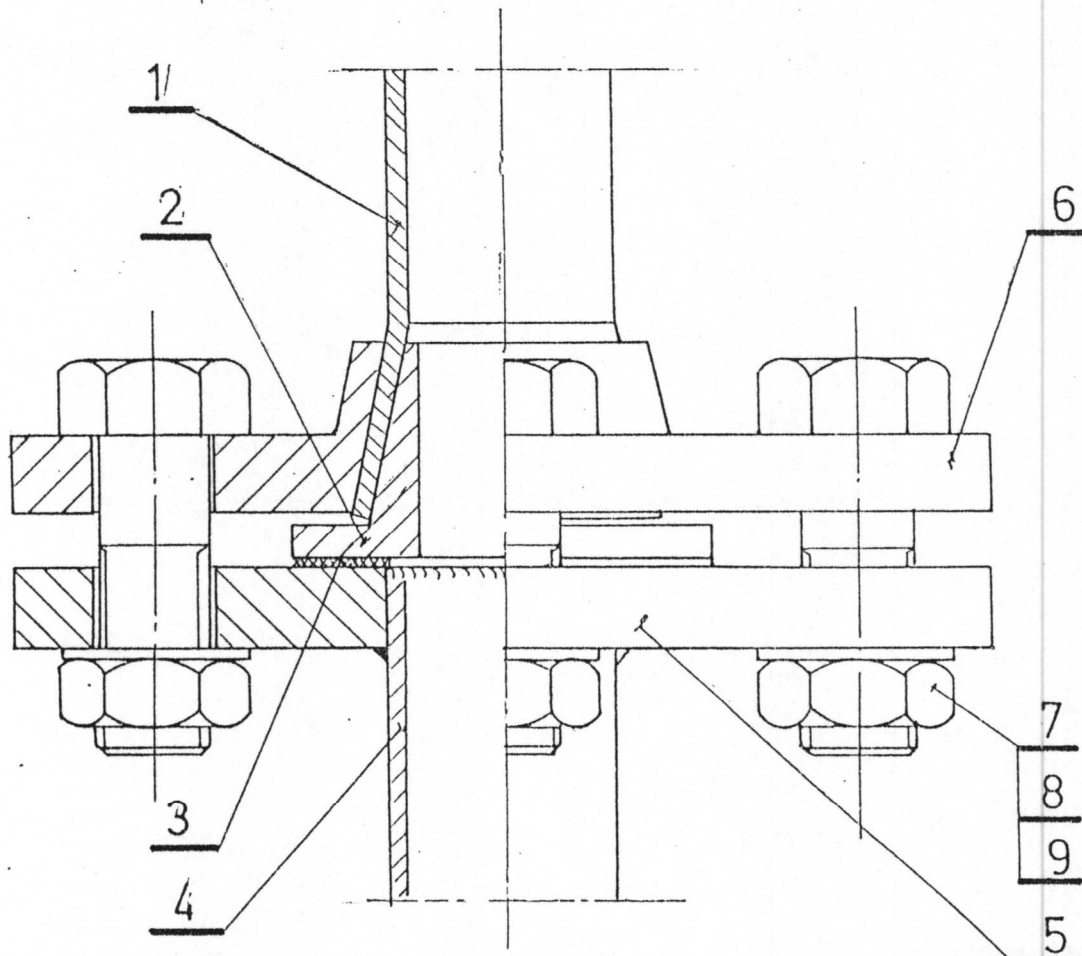
INWESTYTOR	ZARZĄD GMINY CHEŁM ŚLĄSKI	WYKONAWCY	PP	DATA	II. 96	PODRIS	4
AUTOR OPRACOWANIA	A. DYLONG	PROJEKTANT	A. DYLONG	II. 96			
TYTUŁ OPRACOWANIA	PROJEKT BUDOWLANY PRZYŁĄCZY WOD.-KAN. DLA BUDYNKU GOPSU I PRZEDSZK. CHEŁM ŚL. UL. TECHNIKOW	HEBELL		II. 96			
PRACOWNIK	BRANZA	INŻYNIER		II. 96			
STADIUM	INSTALACJE SANITARNE			SKALA	1:100/250		

Taśma lub siatka
ostrzegawcza - poliwi-
nylowa niebieska
szer. min. 0,2m



URZĄD REJONOWY
w Katowicach
ul. Powstańców 41a
40-024 Katowice

ZAMAWIAJĄCY / INWESTOR	WYKONAWCY	IMIE I NAZWISKO	DATA	PODPIS
ZARZĄD GMINY CHEŁM ŚLĄSKI	AUTOR OPRACOWANIA	A. DYLONG	II. 96	
	PROJEKTOWAŁ	A. DYLONG	II. 96	
TYTUŁ OPRACOWANIA PROJEKT BUDOWLANY PRZYŁĄCZY WOD.-KAN. DLA BUDYNKU GOPSU I PRZEDSZK. CHEŁM ŚL. UL. TECHNIKÓW 2	KREŚLIŁ	A. DYLONG	II. 96	
	SPRAWDZIŁ	mgr inż. K. KSIEŻOPOLSKI	II. 96	
	KIER. PRACOWNI	A. DYLONG	II. 96	
TREŚĆ RYSUNKU SPOSÓB UŁOŻENIA WODOCIĄGU W WYKOPIE	STADIUM PP	BRANZA INSTALACJE SANITARNE	SKALA 1:1000	NR RYSUNKU 5



9	NAKRĘTKA		PN-58/M-82144
8	PODKŁADKA		PN-59/M-82005
7	ŚRUBA		PN-58/M-82105
6	KOŁNIERZ Z SZYJKĄ	1	
5	KOŁNIERZ	1	PN-70/H-74732
4	RURA STALOWA LUB ARMATURA /ZASUWA/		R 35
3	USZCZELKA	1	KLINGIERYT
2	TULEJKA STOŻKOWA	1	S 13
1	RURA POLIETYLENOWA	-	PE
POZ.	WYSZCZEGÓLNIENIE	ILOŚĆ	MATERIAŁ

UJĘCIE W RYSUNKU
w Powiatu w 41d.
40-024 Katowice

ZAMAWIAJĄCY / INWESTOR	WYKONAWCY	IMIE I NAZWISKO	DATA	PODPIS
ZARZĄD GMINY CHEŁM ŚLĄSKI	AUTOR OPRACOWANIA	A. DYLONG	II. 96	[Signature]
	PROJEKTOWAŁ	A. DYLONG	II. 96	
TYTUŁ OPRACOWANIA PROJEKT BUDOWLANY PRZYŁĄCZY WOD.-KAN. DLA BUDYNKU GOPSU I PRZEDSZK., CHEŁM ŚL. UL. TECHNIKÓW	KREŚLIŁ	A. DYLONG	II. 96	[Signature]
	SPRAWDZIŁ	mgr.inż. K. KSIEŻOPOLSKI	II. 96	
	KIER. PRACOWNI	A. DYLONG	II. 96	
TREŚĆ RYSUNKU SZCZEGÓŁ POŁĄCZENIA RURY PE Z KOŁNIERZEM RURY STALOWEJ LUB ARMATURY	STADIUM PP	BRANŻA INSTALACJE SANITARNE	SKALA	NR RYSUNKU 6