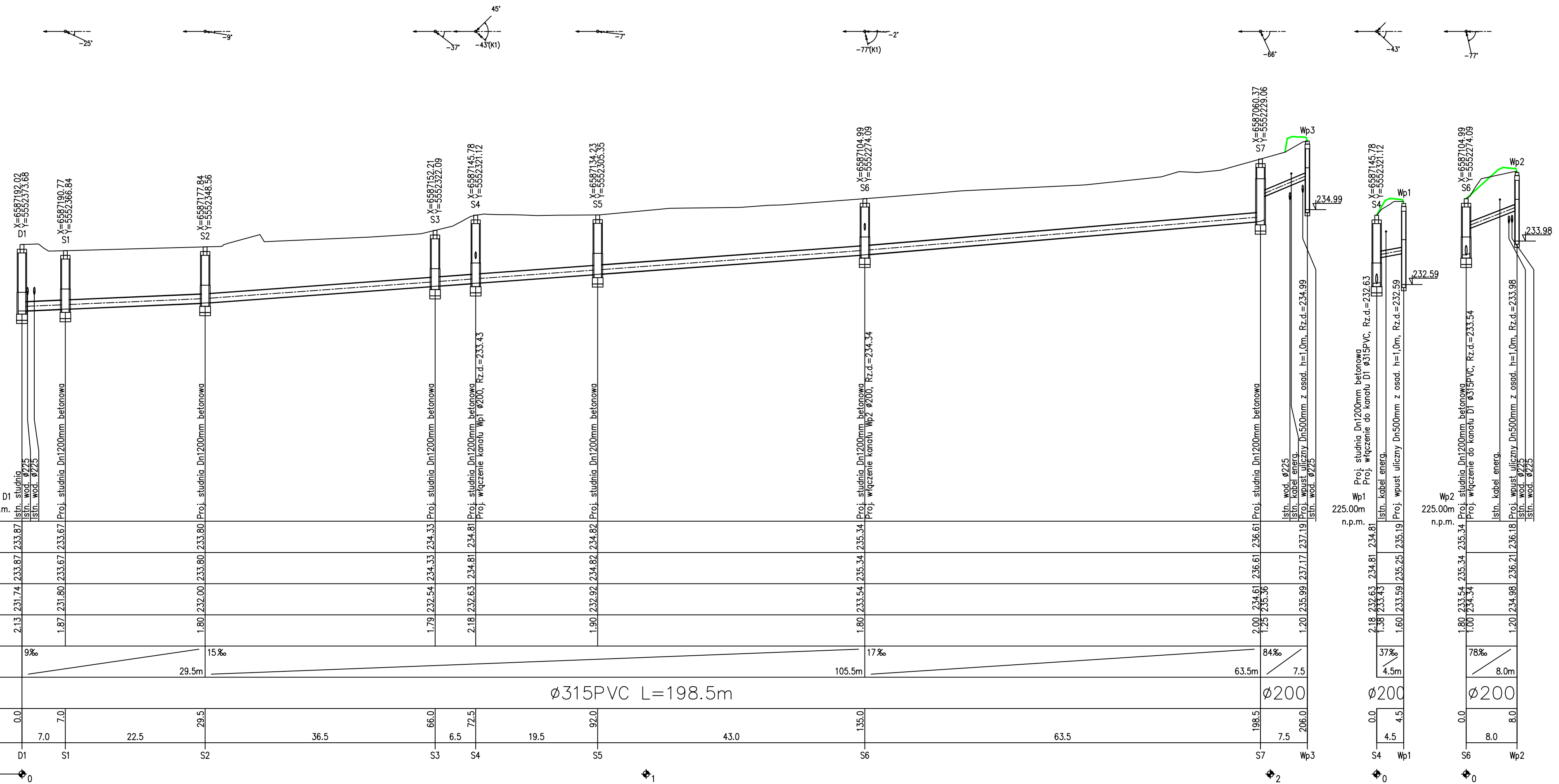


1:100
1:500



OZNACZENIE PROFILU:
POZIOM PORÓWNAWCZY

	0	D1	S1	22.5	S2	36.5	S3	6.5	S4	19.5	S5	92.0	S6	135.0	S7	7.5	Wp3	206.0	Wp1	4.5	S4	4.5	Wp1	4.5	S6	8.0	Wp2	8.0		
RZĘDNA TERENU PROJ.		233.87	233.67		233.80	233.67	234.33	234.81	234.43	234.82	234.82	235.34	235.34	236.61	236.61	233.54	233.54	233.54	233.54	233.54	233.54	233.54	233.54	233.54	233.54	233.54	233.54	233.54	233.54	233.54
RZĘDNA TERENU ISTN.		233.87	233.67		233.80	233.67	234.33	234.81	234.43	234.82	234.82	235.34	235.34	236.61	236.61	233.54	233.54	233.54	233.54	233.54	233.54	233.54	233.54	233.54	233.54	233.54	233.54	233.54	233.54	233.54
RZĘDNA DNA KANAŁU		231.74	231.80		232.00	231.80	232.54	232.63	232.63	232.92	232.92	233.54	233.54	234.61	234.61	233.54	233.54	233.54	233.54	233.54	233.54	233.54	233.54	233.54	233.54	233.54	233.54	233.54	233.54	233.54
ZAGŁĘBIENIE DNA KANAŁU		2.13	1.87		1.80	1.87	1.79	2.18	2.18	1.90	1.90	1.80	1.80	2.07	2.07	0.00	0.00	0.00	0.00	0.00	0.00	0.00	0.00	0.00	0.00	0.00	0.00	0.00	0.00	
SPADKI, DŁUGOŚCI		9%		15%						17%				84%	37%	78%														
ŚREDNICA, MATERIAŁ		ø315PVC L=198.5m															ø200		ø200		ø200									
ODLEGŁOŚCI		0.0	7.0	22.5	29.5	36.5	66.0	72.5	19.5	92.0	43.0	135.0	63.5	198.5	7.5	8.0	8.0	8.0	8.0	8.0	8.0	8.0	8.0	8.0	8.0	8.0	8.0	8.0	8.0	
HEKTOMETRY		D1	S1		S2		S3	S4		S5		S6		S7	Wp3	Wp1	S6	Wp2												

P.S.I./EPI-Graf. Generator rysunkowy Profil Koozgnator 8.0
Nazwa pliku: chodnik chełm Projekt 1

- LEGENDA / UWAGI:
- Niniejszy rysunek rozpatrywać łącznie z całą dokumentacją
 - Integralną częścią dokumentacji jest opis oraz specyfikacje techniczne wykonania i odbioru robót
 - Lokalizacja wpustów zgodnie z projektem branży drogowej

— teren projektowany
— teren istniejący

PROJEKTANT: MB Projekt Biuro Projektów Drogowych Marcin Biela 41-403 Chełm Śląski, ul. Czerniny 10c tel. 504-387-346 / projektydrogowe@op.pl		INWESTOR: Urząd Gminy Chełm Śląski 41-403 Chełm Śląski ul. Konarskiego 2	
OBIEKT: Budowa chodnika jednostronnego wraz z odwodnieniem wzdłuż drogi gminnej ul. Górnośląskiej na odcinku od skrzyżowania z ul. Olimpijską DW 780 do istniejącego chodnika w Chełmie Śląskim		STADIUM: PROJEKT BUDOWLANO-WYKONAWCZY	
TEMAT RYSUNKU: PROFIL PODŁUŻNY KANALIZACJA DESZCZOWA	NR RYS: 3.02	SKALA: 1:100/500	DATA: 05.2015
PROJEKTOWAŁ: mgr inż. Przemysław Święciak SLK/3980/POOS/12		PODPIS:	