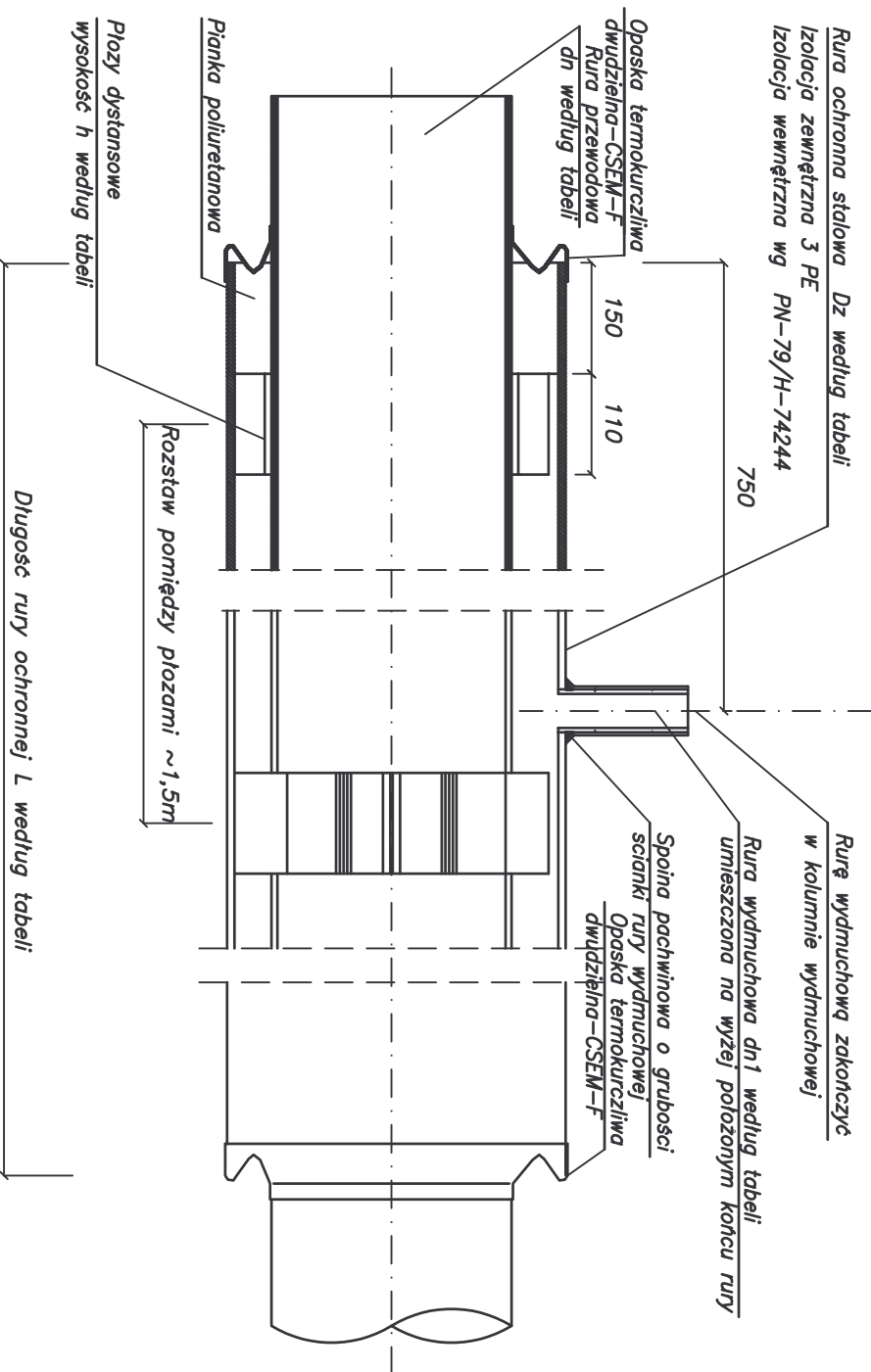
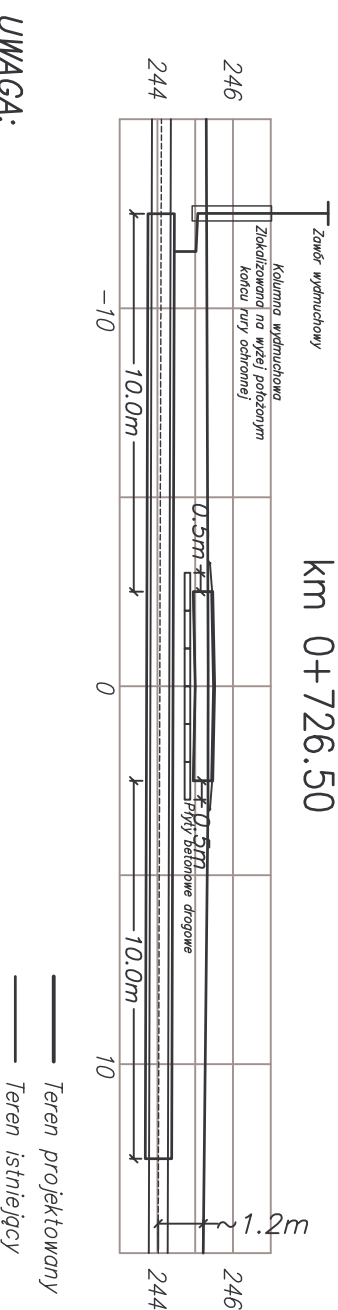


Skrzyżowanie istniejącego gazociągu z drogą

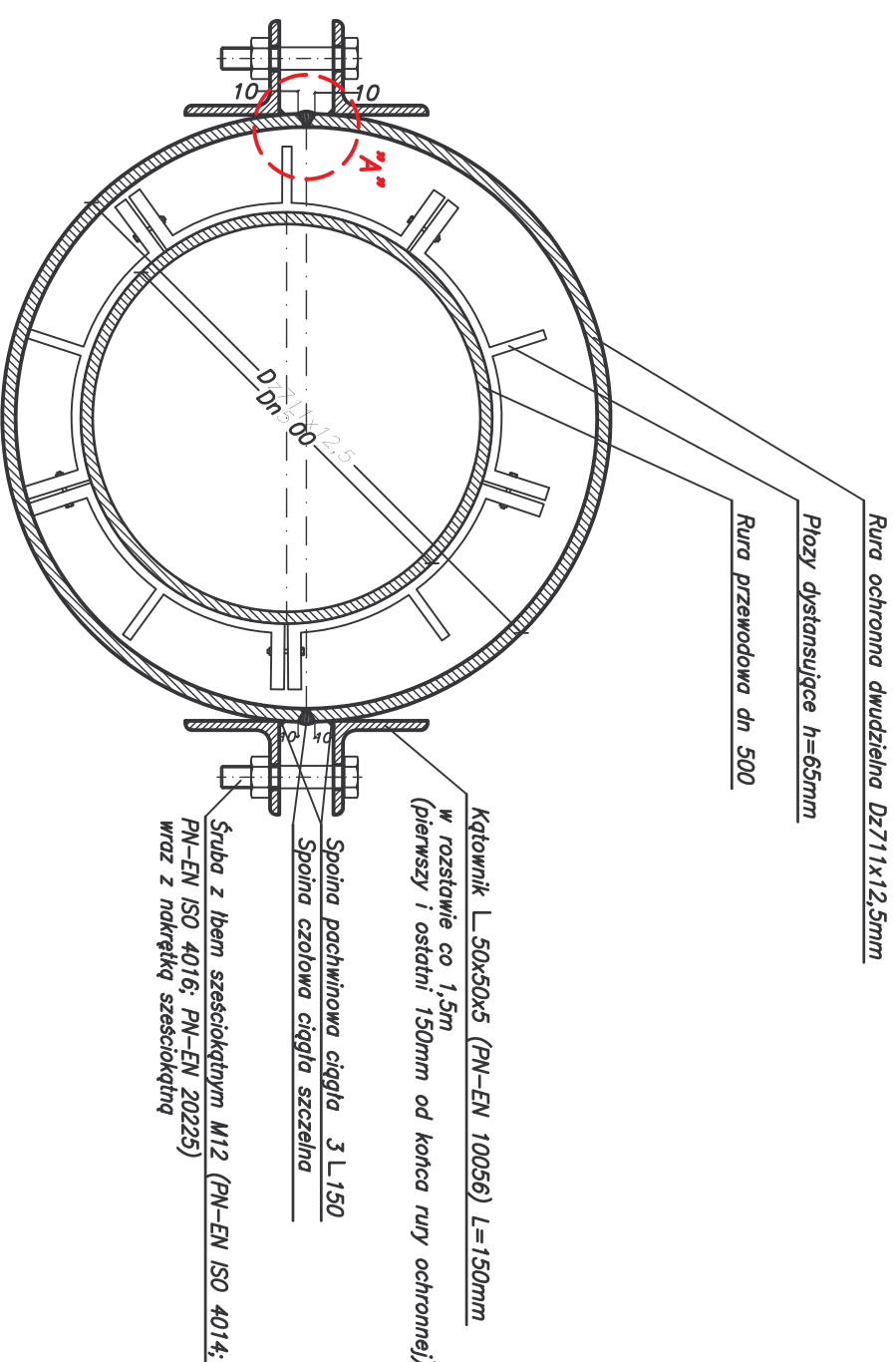


Lp	kiomeraż	Rzędne ter. istniejącego	Rzędne ter. projektow.	dn [mm]	Dz [mm]	dn1 [mm]	L [m]	h [mm]
1	0+726,5	254,34	245,50	500	711x12,5	80	25,0	65

Przekrój podłużny
G-W/C Dn500 PN 4,0 MPa
km 0+726.50

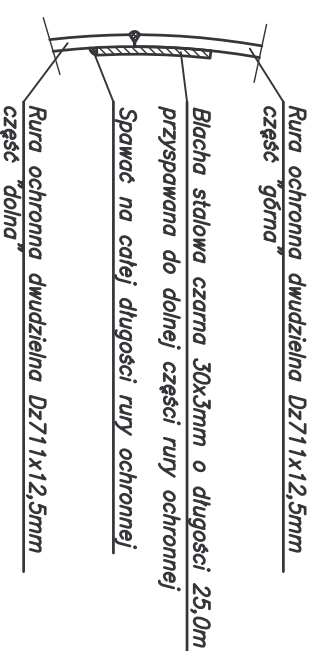


UWAGA:
Posadowienie gazociągu namiesiono orientacyjnie. Przed przystąpieniem do robót należy określić rzeczywistą głębokość posadowienia.
Nad gazociągami należy ułożyć nowe zbrojone płyty drogowe betonowe (wym. 3,0x1,0x0,15m) wykonanych z betonu C20/25-B25 ułożonych na zagęszczonych warstwach podsypki w odległości 0,5m poza skrajnię drogi oraz 1,5m poza oś gazociągu w obie strony



ZABEZPIECZENIE IZOLACJI ISTNIEJĄCEJ RURY PRZEWODOWEJ PRZED USZKODZENIEM PODCZAS PRAC SPAWALNICZYCH

SZCZEGÓL "A"



UWAGA:

1. Roboty zlożenia rur ochronnych wykonywać pod nadzorem GAZ System S.A. Świerklany – Terenowa Jednostka Eksploatacji Katowice
2. Łączenie rur wykonać poprzez spawanie elektryczne czołowe. Wykonawca dla wszystkich połączeń spawanych oprucuje karty technologiczne, które przedstawi do zatwierdzenia operatorowi sieci,
3. Prace spawalnicze winien prowadzić i nadzorować wykwalifikowany personel, według technologii spawania i kontroli zatwierdzonych przez GAZ System
4. Przed rozpoczęciem spawania rurę przewodową zabezpieczyć termicznie według technologii uzgodnionej z GAZ System S.A. Świerklany,
5. Wszystkie złącza spawane winny być poddane badaniom metodą radiograficzną bądź ultradźwiękową,
6. Złącza spawane po wykonaniu odbioru zaisolować materiałem izolacyjnym użytym do izolacji rur stalowych zalecanym przez producenta izolacji.

BIURO PROJEKTÓW KOMUNALNYCH DROGSAN s.c.		ul. B.Chrobrego 9/106 40-881 Katowice tel./fax 032-254-64-05	
Anna Olgierd STANIECZEK		Anna Olgierd STANIECZEK	
Inwestor:		Gmina Chelm Śląski ul. Konarskiego 2 41-403 Chelm Śląski	
Przedsięwzięcie:		Przebudowa i rozbudowa ulicy Bukowej w Chelmie Śląskim	
Tytuł rysunku:		Szczegóły rury ochronnej	
Funkcja:		Inż. i nazwisko	
Projektant:		mgr inż. Anna STANIECZEK	
Nr upr.:		447/02	
Branża:		Instalant.	
Podpis:		-	
Nr rys.:		3	
Data:		IX 2016	
Skala:		-	